

CATALOGO GENERALE

07.21

**sensus**<sup>®</sup>  
H A I R L O V E R S

**sensu<sup>s</sup>**<sup>®</sup>  
H A I R L O V E R S

# INDEX

M3K



6

ACTIVATOR



16

SMART



38

GIULIETTA



8

NECTAR



18

TOOLS



42

MC2



10

INBLONDE



22

ILLUMYNA



48

MC2 FAST



12

DIRECT



30

T@BU



64

SHAKE UP



14

CHANGER



36

SUNCARE



80

# PRODUCTS MAP

## M3K



M3K PERMANENT HAIR COLOR  
100 ml

## GIULIETTA



GIULIETTA HAIR CREAM COLOR  
100 ml

## MC2



MC2 PERMANENT HAIR COLOR  
100 ml

## MC2 FASTCOLOR



MC2 FAST COLOR  
100 ml

## NECTAR



RECOVERY FOR AMMONIA FREE COLORS - 120ml  
RECOVERY FOR COLORS WITH AMMONIA - 120ml

## ACTIVATOR



CREAM ACTIVATOR 10-20-30 40 Vol. - FIX 1000 ml  
LUX ACTIVATOR 5-10-20 30-40 VOL. 1000 ml

## SHAKE UP



SILVER UP COVER UP 60 ml  
OXI UP 500 ml

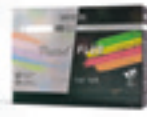
## DIRECT



FLUO - 100 ml  
GREEN - ORANGE - RED - YELLOW



PASTEL - 100 ml  
BLUE - GREEN - LILAC - PEACH - PINK



KIT PASTEL & FLUO



BANG - 100 ml  
BLUE - GREEN - MAGENTA - ORANGE - PINK - PURPLE - RED - TEAL - TURQUOISE - VIOLET - YELLOW



KIT BANG



FARD - 180 ml  
1 BLACK - 10 ICE - 01 PLATINUM - 02 SAND  
03 GOLD - 34 CARAMEL - 32 BROWNIE - 43 CHOCOLATE  
23 ESPRESSO - 40 COPPER 55 FIRE - 75 RASPBERRY - 0 CLEAR

## CHANGER



CRYSTAL COLOR REMOVER 10x15 g

DIRECT COLOR REMOVER 10x15 g

FLUID COLOR REMOVER 500 ml

PURE GOMMAGE CLARIFYER 500 ml

## ILLUMYNA



NUTRI COLOR SHAMPOO 250 - 1200 ml



NUTRI REPAIR SHAMPOO 250 - 1200 ml



NUTRI DISCIPLINE SHAMPOO 250 - 1200 ml



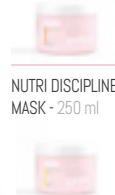
DAILY VOLUME SHAMPOO 250 - 1200 ml



ZERO YELLOW SHAMPOO 250 - 1200 ml



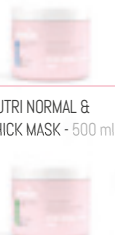
NUTRI COLOR CONDITIONER - 250 ml



NUTRI REPAIR MASK - 250ml



ZERO YELLOW CONDITIONER 250 - 1200 ml



NUTRI NORMAL & THICK MASK - 500 ml



NUTRI PLUS 125 ml



DISCIPLINE PLUS - 125 ml



SHINE PLUS 125 ml



REPAIR PLUS 125 ml



ILLUMY LIGHT OIL - 125 ml



NUTRI BLEND OIL - 60 ml

## TObù



BANG STYLER 400 ml



RUSH 100 ml  
400 ml



FIXER 300 ml



VOLUME BUILDER 300 ml



WONDER BODY 300 ml



SHIMMER 200 ml



AFTER PILLOW 200 ml



HEAT SHIELD 200 ml



PRIMER 200 ml



ROOTS VOLUME 200 ml



SMOOTH 200 ml



EXPLOSION 150 ml



PERFECT CURL - 180 ml



NO STRESS 100 ml



PRO COLOR 100 ml



UP - 7 g



UP BLACK 7 g



DYNAMIC DISTR. - 75 ml



MEMORY GUM - 75 ml



SHAPE CREATOR 75 ml



REBEL 75 ml

# INBLONDE

NEW



**CREAM BLACK DECO**  
450 g



**EASY LIGHTS DECO**  
450 g



**ZERO ORANGE DECO**  
450 g



**ZERO YELLOW DECO**  
450 g



**ULTRA PLATINUM 9 DECO**  
450 g



**ZERO DECO**  
100 ml



**LIGHTENING OIL**  
500 ml



**MIXABLEPLUS+ KIT**  
AMMINO INTEGRATOR BALM - 500 ml  
AMMINO INTEGRATOR FILLER - 120 ml

NEW



**TONER** - CLEAR - PLATINUM DAWN - ICE MORNING - STEEL BLUE LOUNGE - SAND PARTY - CARAMEL DINER - APRICOT SUNSET - STRAWBERRY BAR - LILIA COUCH - MATCHA MILK - LAVENDER MIST - PINK GRAPEFRUIT PULP  
60 ml

# SMART



**PRE-CARE**  
500 ml



**NATURAL-STRONG HAIR**  
500 ml



**NATURAL HAIR**  
500 ml



**COLOURED-TREATED HAIR**  
500 ml



**SMART MOVE**  
500 ml



**NEUTRALIZER**  
1000 ml

NEW

# aliva



**PRE STRAIGHTENING FLUID**  
500 ml



**STRAIGHTENING SHAMPOO**  
500 ml



**SUPER STRAIGHTENING FLUID**  
500 ml



**RESTORE SHAMPOO**  
500 ml



**RESTORE BUTTER**  
500 ml



**PROFESSIONAL STRAIGHTENING KIT**



**MAINTENANCE FOR HAIR STRAIGHTENING KIT**  
RESTORE SHAMPOO 180 ml  
RESTORE BUTTER 180 ml



**LIFT VOLUME FLUID** - 125 ml



**DAILY REPAIR LEAVE-IN**  
200 ml



**DAILY VOLUME TONIC**  
200 ml



**THERMO DISCIPLINE MILK** - 125 ml



**THERMO REPAIR MILK**  
125 ml



**HIGH ENERGY SHAMPOO**  
250 ml



**ANTI AGE SHAMPOO**  
250 ml



**KIT NUTRI REPAIR**



**KIT NUTRI DISCIPLINE**



**KIT ZERO YELLOW**



**KIT DAILY VOLUME**



**KIT NUTRI COLOR**



**KIT NUTRI REPAIR PROFESSIONAL**

# SUN CARE



**AFTER SUN SHAMPOO**  
250 ml



**AFTER SUN CONDITIONER**  
250 ml



**PROT. SUN SPRAY**  
200 ml

NEW



**SCULPTING GEL**  
150 ml



**SCULPTING BLACK GEL** - 150 ml



**MEDIUM BLACK GEL** - 150 ml



**POMADE**  
75 ml



**BLACK WAX**  
75 ml

# TOOLS



**KERATIN RECONSTRUCTOR GOLD**  
12 x 10 ml



**LEAVE-IN ENERGIZER PLATINUM**  
12 x 10 ml



**DENSIFYING SHAMPOO**  
250 ml



**DENSIFY KIT: 1 Densifying Shampoo 250 ml + 1 Leave-in Energizer Platinum 12x10 ml**



**SKIN STAIN REMOVER**  
100 pz.



**SHIELD OIL**  
100 ml



**HAND BALM**  
100 ml



**LOCKING SHAMPOO**  
1000 ml



**LOCKING CONDITIONER**  
1000 ml



**LOCKING SPRAY**  
200 ml

M3K



M3K CREAM COLOR HI PERFORMANCE  
100ml



PROPRIETÀ

**ITA** - Cream Color Hi Performance colorazione classica, ma che resta sempre al passo con i tempi e la ricerca scientifica. La sua formulazione a base di Multicomplex M3K è studiata per garantire risultati sicuri ed efficaci, nel pieno rispetto di cute e capelli. Facile da usare e massima copertura dei capelli bianchi.

**LIMNANTHES ALBA:** Pianta dalla quale si ricava un olio dalle spiccate proprietà emollienti che garantisce al capello lucentezza e morbidezza.

**OLIO DI COCCO:** Olio vegetale con elevata affinità per la cheratina che dona un effetto emolliente e protettivo fino in profondità, mantenendo sana la struttura della fibra capillare.

**AMMINOACIDI DI SETA:** Per restituire al capello gli elementi essenziali per la sua vitalità, morbidezza e bellezza.

**ENG** - Oxidizing permanent hair coloring cream enriched with Multicomplex M3K. Its classic color palette delivers precise, reliable and vibrant colors with results guaranteed every time. The professional coloring system that ensures reliability and success.

**LIMNANTHES ALBA:** The incredible softening properties of the oil extracted from this plant, guarantee to restore brilliance and leave the hair soft.

**COCONUT OIL:** A vegetal oil with an elevated affinity to keratin, which has an intensive softening and protecting action for healthy hair fibre maintenance.

**SILK PROTEINS:** Restore essential elements to leave hair full of life, soft and beautiful.

| SERVICES   | NECTAR HOW TO USE  |
|--|--------------------|
| Servizio superschiarente - Super high lift   | No NECTAR          |
| Servizio colore permanente - Permanent color   |                    |
| Servizio colore ristrutturante (miscela per le lunghezze)<br>Restorative color (mixture for lengths) | 1:1,5 + 1/5 NECTAR |
| Servizio tono su tono - Tone on tone   | 1:1,5 + 1/3 NECTAR |
| Servizio Bagno di Colore illuminante - Brightening Color Bath  | 1:1,5 + 1/2 NECTAR |

NECTAR Recovery for Ammonia Colors può essere miscelato solo con Lux Activator 10 Vol. (3%) - NECTAR Recovery for Ammonia Colors can only be mixed with Lux Activator 10 Vol. (3%)



GIULIETTA





# GIULIETTA THE BRIGHT HAIR COLOR 100ml



|  | PROPRIETÀ  | BENEFICI   |
|--|--|--|
| <p><b>ITA</b> - Trattamento cosmetico colorante ad ossidazione, dotato di un sistema di tenuta colore completo, protettivo ed innovativo. Il perfetto connubio tra natura e tecnologia, rende particolarmente visibili e apprezzabili le proprietà idratanti e trattanti oltre ad ottenere una elevata azione cosmetica protettiva. Garantisce uniformità e tenuta del colore, dona ricchezza, purezza, profondità e naturalezza dei riflessi.</p> | <p><b>KERATINA VEGETALE:</b> Blend di 18 amminoacidi di derivazione vegetale, ricco dell'amminoacido cisteina, crea i legami ponti solfuro che assicurano solidità ai capelli.</p> <p><b>ARGAN:</b> L'olio di Argan si ottiene dai frutti dell'albero di Argan, ricco di sostanze antiossidanti come la vitamina E, acidi grassi, flavonoidi</p> | <p><b>KERATINA VEGETALE:</b> Rafforza e potenzia le fibre capillari e ne migliora l'elasticità, ripara la struttura dei capelli rovinati</p> <p><b>ARGAN:</b> Svolge un'azione di prevenzione dell'invecchiamento dei capelli contrastando i radicali liberi</p> |
| <p><b>ENG</b> - Oxidation cosmetic coloring treatment, an innovative, protective and complete system which locks color into the hair. Giuletta combines nature and technology to perfection, with its visibly hi-performance hydrating and treating properties and effective protective cosmetic action. Color is uniform and long-lasting and highlights are rich, pure, deep and natural.</p>  | <p><b>VEGETAL KERATIN:</b> A blend of 18 plant-based amino acids, it is rich in the amino acid cysteine. It creates sulphur bridges that give hair greater strength.</p> <p><b>ARGAN:</b> Argan oil is obtained from the fruits of the argan tree and is rich in antioxidant substances such as vitamin E, fatty acids and flavonoids</p>        | <p><b>VEGETAL KERATIN:</b> Strengthens and boosts hair fibers and improves their elasticity. Repairs the structure of damaged hair</p> <p><b>ARGAN:</b> Helps prevent aging of hair, fighting free radicals</p>  |

| SERVICES   | NECTAR HOW TO USE  |
|--|--------------------|
| Servizio superschiarente - Super high lift   | No NECTAR          |
| Servizio colore permanente - Permanent color   |                    |
| Servizio colore ristrutturante (miscela per le lunghezze)<br>Restorative color (mixture for lengths)   | 1:1,5 + 1/5 NECTAR |
| Servizio tono su tono - Tone on tone   | 1:1,5 + 1/3 NECTAR |
| Servizio Bagno di Colore illuminante - Brightening Color Bath  | 1:1,5 + 1/2 NECTAR |
| NECTAR Recovery for Ammonia Colors può essere miscelato solo con Lux Activator 10 Vol. (3%) - NECTAR Recovery for Ammonia Colors can only be mixed with Lux Activator 10 Vol. (3%) |                    |



MC2



# MC2 PERMANENT HAIR COLOR 100ml



NATURAL & BIO  
INGREDIENTS



**ITA** - MC2 Hair Color, la nuova colorazione ad ossidazione permanente professionale senza ammoniaca, PPD, parabeni, siliconi e resorcina aggiunta; capace di ristrutturare il capello, permettendo massima copertura, lucentezza, morbidezza e durata del colore. Arricchito con principi attivi, Quinoa e Bacche di Acai, abbinati all'innovativo Active Revitalizing Complex ARC.

**ENG** - MC2 Hair Color is the new professional permanent oxidative color without ammonia, PPD, parabens, silicones and added resorcinol. It restores the hair ensuring maximum coverage, shine, softness, and color durability. Enriched with approved Quinoa and Acai Berries associated with the innovative Active Revitalizing Complex ARC.

## PROPRIETÀ

**BACCHE DI ACAI:** Le bacche di acai, frutto originario dell'Amazonia, sono ricche di fitosteroli, acidi grassi e vitamina C. Le bacche di Acai sono riconosciute in ambito cosmetico per il loro effetto emolliente e rinvigorente.

**QUINOA:** Contiene proteine di origine naturale che proteggono, condizionano il capello e prolungano la durata del colore. Principio attivo approvato, naturale e gluten free.

**ARC:** Con Ingredienti naturali, certificati ed innovativi che aiutano a rinforzare la struttura interna del capello. Facilita i legami ionici con la struttura keratinica del capello; penetra in profondità nella fibra riportandola ai livelli dei capelli vergini. Mix di amminoacidi di origine vegetale ad azione biomimetica in grado di emulare le attività della keratina strutturale del capello.

**ACAI BERRIES:** Acai berries from the Amazon are rich in phyosterols, fatty acids, and vitamin C. Acai berries are used in cosmetics for their emollient and invigorating properties.

**QUINOA:** Contains natural proteins that protect and condition hair, thereby prolonging the durability of the color. Approved natural and gluten-free active ingredient

**ARC:** With natural, certified, and innovative ingredients that make the hair's internal structure stronger. It promotes ionic bonds with the hair's keratin structure; it penetrates deep into the fiber bringing it back to the levels of virgin hair. A blend of biomimetic vegetable amino acids mimics the activities of the hair's keratin structure.

## BENEFICI

**BACCHE DI ACAI:** Rivitalizza, idrata il capello con un'azione emolliente

**QUINOA:** Dona brillantezza e idratazione al capello proteggendolo. Assicura massima copertura e durata del colore

**ARC:** Rinforza e ringiovanisce il capello. Svolge un'azione ristrutturante multifunzionale, ottimizzata per interagire a livello molecolare nel capello. Ristruttura la fibra del capello.

**ARACAI BERRIESC:** Revitalize and moisturize hair with an emollient action

**QUINOA:** Protects hair while moisturizing it and making it shiny. Ensures maximum coverage and color durability

**ARC:** Strengthens and rejuvenates hair. It has a restorative, multifunctional action optimized to interact at a molecular level in hair. Restores hair fiber

| SERVICES  | NECTAR HOW TO USE  |
|---|--------------------|
| Servizio superschiarente - Super high lift  | No NECTAR          |
| Servizio colore permanente - Permanent color  |                    |
| Servizio colore ristrutturante (miscela per le lunghezze)<br>Restorative color (mixture for lengths)  | 1:1,5 + 1/5 NECTAR |
| Servizio tono su tono - Tone on tone  | 1:1,5 + 1/3 NECTAR |
| Servizio Bagno di Colore illuminante - Brightening Color Bath   | 1:1,5 + 1/2 NECTAR |
| Nectar Recovery for Ammonia Free Colors può essere miscelato solo con Lux Activator 10 Vol. (3%)<br>Nectar Recovery for Ammonia Free Colors can only be mixed with Lux Activator 10 Vol. (3%) |                    |



MC2/FASTCOLOR



MC2 **FASTCOLOR**  
100ml



NATURAL & BIO  
INGREDIENTS



**ITA** - MC2 FAST Color L'INNOVATIVA COLORAZIONE PROFESSIONALE PER ESEGUIRE UN SERVIZIO COLORE IN SOLI 10 MINUTI.

I MICRO-PIGMENTI STRUTTURATI della formula, favoriti dagli aminoacidi vegetali dell'ARC (che funge da "easy transfer"), garantiscono una perfetta copertura, riflessi vividi e stabili ed un' eccellente durata nel tempo, in soli 10 min.

**ENG** - MC2 FAST Color IS THE INNOVATIVE PROFESSIONAL HAIR COLOR ENABLING YOU TO OFFER A COLOR SERVICE IN JUST 10 MINUTES

The STRUCTURED MICRO-PIGMENTS in the formula, aided by the vegetable amino acids of the ARC (which acts as an "easy transfer"), guarantee perfect coverage, vibrant and stable highlights and a long-lasting color, in just 10 minutes.

PROPRIETÀ

BENEFICI

**GOSSYPIUM HERBACEUM:** Il principio attivo del Cotone, idrata, elasticizza e fortifica le strutture cheratiniche del capello.

**ARC:** Con Ingredienti naturali, certificati ed innovativi che aiutano a rinforzare la struttura interna del capello. Facilita i legami ionici con la struttura keratinica del capello; penetra in profondità nella fibra riportandola ai livelli dei capelli vergini. Mix di aminoacidi di origine vegetale ad azione biomimetica in grado di emulare le attività della keratina strutturale del capello.

**ARC:** Rinforza e ringiovanisce il capello. Svolge un'azione ristrutturante multifunzionale, ottimizzata per interagire a livello molecolare nel capello. Ristruttura la fibra del capello.

**GOSSYPIUM HERBACEUM:** The active ingredient of cotton, it hydrates, elasticizes and fortifies the hair's keratin structures.

**ARC:** With natural, certified, and innovative ingredients that make the hair's internal structure stronger. It promotes ionic bonds with the hair's keratin structure; it penetrates deep into the fiber bringing it back to the levels of virgin hair. A blend of biomimetic vegetable amino acids mimics the activities of the hair's keratin structure.

**ARC:** Strengthens and rejuvenates hair. It has a restorative, multifunctional action optimized to interact at a molecular level in hair. Restores hair fiber

NECTAR



## RECOVERY FOR AMMONIA FREE COLORS

120ml



RESTRUCTURING SYSTEM



**ARC**  
Active Revitalizing Complex



8 033712 304625

120ml

|  | PROPRIETÀ  | BENEFICI  |
|--|--|---|
| <p><b>ITA</b> - Additivo per colorazione senza ammoniaca arricchito con un prezioso blend di principi attivi concentrati nella esclusiva formula ARC (Active Revitalizing Complex) che assicura cosmeticità e alto potere ristrutturante sulle lunghezze sensibilizzate e destrutturate del capello.</p> | <p><b>ARC:</b> Con Ingredienti naturali, certificati ed innovativi che aiutano a rinforzare la struttura interna del capello. Facilita i legami ionici con la struttura keratinica del capello; penetra in profondità nella fibra riportandola ai livelli dei capelli vergini.</p> <p>Mix di amminoacidi di origine vegetale ad azione biomimetica in grado di emulare le attività della keratina strutturale del capello.</p> | <p><b>ARC:</b> Rinforza e ringiovanisce il capello Svolge un azione ristrutturante multifunzionale, ottimizzata per interagire a livello molecolare nel capello.</p> <p>Ristruttura la fibra del capello.</p> |
| <p><b>ENG</b> - Additive for colors without ammonia enriched with a precious blend of active ingredients concentrated in the exclusive ARC (Active Revitalizing Complex) formula that delivers outstanding cosmetic results and exceptional restructuring action on sensitized and damaged lengths.</p>  | <p><b>ARC:</b> With natural, certified, and innovative ingredients that make the hair's internal structure stronger. It promotes ionic bonds with the hair's keratin structure; it penetrates deep into the fiber bringing it back to the levels of virgin hair.</p> <p>A blend of biomimetic vegetable amino acids mimics the activities of the hair's keratin structure.</p>   | <p><b>ARC:</b> Strengthens and rejuvenates hair. It has a restorative, multifunctional action optimized to interact at a molecular level in hair.</p> <p>Restores hair fiber</p>                              |

## RECOVERY FOR COLORS WITH AMMONIA

120ml



RESTRUCTURING SYSTEM



**ARC**  
Active Revitalizing Complex





8 033712 306148

120ml

|   | PROPRIETÀ  | BENEFICI  |
|---|--|---|
| <p><b>ITA</b> - Additivo per colorazione con ammoniaca arricchito con un prezioso blend di principi attivi concentrati nella esclusiva formula ARC (Active Revitalizing Complex) che assicura cosmeticità e alto potere ristrutturante sulle lunghezze sensibilizzate e destrutturate del capello. Recovery for Colors with Ammonia è da usare con la linea colore Sens.ùs Giulietta e Sens.ùs M3k.</p>     | <p><b>ARC:</b> Con Ingredienti naturali, certificati ed innovativi che aiutano a rinforzare la struttura interna del capello. Facilita i legami ionici con la struttura keratinica del capello; penetra in profondità nella fibra riportandola ai livelli dei capelli vergini.</p> <p>Mix di amminoacidi di origine vegetale ad azione biomimetica in grado di emulare le attività della keratina strutturale del capello.</p> | <p><b>ARC:</b> Rinforza e ringiovanisce il capello Svolge un azione ristrutturante multifunzionale, ottimizzata per interagire a livello molecolare nel capello.</p> <p>Ristruttura la fibra del capello.</p> |
| <p><b>ENG</b> - Additive for colors with ammonia enriched with a precious blend of active ingredients concentrated in the exclusive ARC (Active Revitalizing Complex) formula that delivers outstanding cosmetic results and exceptional restructuring action on sensitized and damaged lengths. Recovery for Colors with Ammonia can be used with the Sens.ùs Giulietta and Sens.ùs M3k coloring range</p> | <p><b>ARC:</b> With natural, certified, and innovative ingredients that make the hair's internal structure stronger. It promotes ionic bonds with the hair's keratin structure; it penetrates deep into the fiber bringing it back to the levels of virgin hair.</p> <p>A blend of biomimetic vegetable amino acids mimics the activities of the hair's keratin structure.</p>   | <p><b>ARC:</b> Strengthens and rejuvenates hair. It has a restorative, multifunctional action optimized to interact at a molecular level in hair.</p> <p>Restores hair fiber</p>                              |

# CREAM ACTIVATOR FLUID CREAM 1000ml



25 min.   EASY TO MIX



10 Vol. - 3%

|  | PROPRIETÀ  | BENEFICI  |
|--|--|---|
| <p><b>ITA</b> - Cream Activator è una crema ossidante fluida stabilizzata.</p> | <p><b>HI-PERFORMANCE SYSTEM:</b> Composto da olii e cere protettive.</p> | <p><b>HI-PERFORMANCE SYSTEM:</b> Permette una texture fluida per un'applicazione ancor più facile e sicura.</p> |
| <p><b>ENG</b> - Cream Activator is a stabilized oxidizing fluid cream.</p>     | <p><b>HI-PERFORMANCE SYSTEM:</b> Contains oils and protective waxes.</p> | <p><b>HI-PERFORMANCE SYSTEM:</b> Its fluid texture makes it even easier and safer to apply.</p>                 |



35 min. 



20 Vol. - 6%



45 min. 



30 Vol. - 9%



55 min. 



40 Vol. - 12%






20 min. 





FIX

**MIXING RATIO**

|  |   |  |
|--|---|--|
|  <p>1 : 1,5</p> <p>Sens.ùs Permanent Hair Colors</p> |  <p>1 : 2</p> <p>Sens.ùs Super High Lift series</p> |  <p>1 : 2</p> <p>Bleaching/Lightening Sens.ùs products</p> |
|--|---|--|

## FIX

**MIXING RATIO**

|   |   |
|---|---|
|  <p>1 : 2</p> <p>Sens.ùs Permanent Hair Colors</p> |  <p>1 : 2</p> <p>Bleaching/Lightening Sens.ùs products</p> |
|---|---|



# LUX ACTIVATOR CREAM 1000ml



10 Vol. - 3%

**ITA** - Lux Activator è una speciale crema ossidante stabilizzata, arricchita con innovativi principi attivi quali: Luminescine®, Keratina Vegetale ed Olio di Argan.

**ENG** - Lux Activator is a special stabilized oxidizing cream enriched with innovative active ingredients, such as: Luminescine®, Plant Keratin and Argan Oil.

|  | PROPRIETÀ   | BENEFICI   |
|--|---|--|
|  | <p><b>KERATINA VEGETALE:</b> Blend di 18 amminoacidi di derivazione vegetale, ricco dell'amminoacido cisteina, crea i legami ponti solfuro che assicurano solidità ai capelli.</p> <p><b>LUMINESCINE:</b> Principio attivo ottenuto dai fiori di verbasco, pianta presente in tutto il mediterraneo. E' in grado di assorbire radiazioni uv e trasformarle.</p> <p><b>ARGAN:</b> L'olio di Argan si ottiene dai frutti dell'albero di Argan, ricco di sostanze antiossidanti come la vitamina E, acidi grassi, flavonoidi</p> | <p><b>KERATINA VEGETALE:</b> Rafforza e potenzia le fibre capillari e ne migliora l'elasticità, ripara la struttura dei capelli rovinati</p> <p><b>LUMINESCINE:</b> Trasforma le radiazioni UV in una nuova sorgente di luce che dona lucentezza al capello.</p> <p><b>ARGAN:</b> Svolge un'azione di prevenzione dell'invecchiamento dei capelli contrastando i radicali liberi</p> |
|  | <p><b>VEGETAL KERATIN:</b> A blend of 18 plant-based amino acids, it is rich in the amino acid cysteine. It creates sulphur bridges that give hair greater strength.</p> <p><b>LUMINESCINE:</b> Obtained from the flowers of verbasicum, a plant found throughout the Mediterranean. This active ingredient can absorb UV rays.</p> <p><b>ARGAN:</b> Argan oil is obtained from the fruits of the argan tree and is rich in antioxidant substances such as vitamin E, fatty acids and flavonoids</p>                          | <p><b>VEGETAL KERATIN:</b> Strengthens and boosts hair fibers and improves their elasticity. Repairs the structure of damaged hair</p> <p><b>LUMINESCINE:</b> Transforms UV rays into a new source of light that gives hair exceptional shine.</p> <p><b>ARGAN:</b> Helps prevent aging of hair, fighting free radicals</p>  |



20 Vol. - 6%



30 Vol. - 9%



40 Vol. - 12%



5 Vol. - 1.5%

**MIXING RATIO**

|   |  |   |
|---|--|---|
| <p>1 : 1,5</p> <p>Sens.ùs Permanent Hair Colors</p> | <p>1 : 2</p> <p>Sens.ùs Super High Lift series</p> | <p>1 : 2</p> <p>Bleaching/Lightening Sens.ùs products</p> |
|---|--|---|

COVER UP  
60ml



 TAURINE POWER  
 NO ADDED PPD  
 AMMONIA FREE  
 Time Activated Results  
 ARC Active Revitalizing Complex  
 8 033712 308197  
 60ml

|   | PROPRIETÀ  | BENEFICI   |
|---|--|--|
| <p><b>ITA</b> - Lo sviluppo progressivo di COVER UP permette un'eccellente mascheratura dei capelli bianchi, senza coinvolgere i capelli scuri. Caratterizzato da un effetto estremamente naturale, permane sul capello per 2 - 4 settimane senza generare effetto ricrescita o viraggi sgraditi.</p> | <p><b>TAURINA:</b> Amminoacido in grado di contrastare il processo di invecchiamento grazie alla sua azione anti-radicali liberi.</p> <p><b>ARC:</b> Con Ingredienti naturali, certificati ed innovativi che aiutano a rinforzare la struttura interna del capello. Facilita i legami ionici con la struttura keratinica del capello; penetra in profondità nella fibra riportandola ai livelli dei capelli vergini.</p> <p>Mix di amminoacidi di origine vegetale ad azione biomimetica in grado di emulare le attività della keratina strutturale del capello.</p> | <p><b>TAURINA:</b> Proprio questa sua peculiarità, unita alla sua spiccata attività energizzante, rinforza donando nuova vitalità alla fibra capillare. La taurina presente nei nostri prodotti non è di origine animale, ma è creata in laboratori farmaceutici senza impiegare componenti animali.</p> <p><b>ARC:</b> Rinforza e ringiovanisce il capello. Svolge un'azione ristrutturante multifunzionale, ottimizzata per interagire a livello molecolare nel capello. Ristruttura la fibra del capello.</p> |
| <p><b>ENG</b> - The gradual development of COVER UP means white hair is effectively covered without affecting dark hair. It creates an extremely natural-looking effect and lasts for 2 - 4 weeks with no regrowth effect or undesired color changes.</p>   | <p><b>TAURINE:</b> It's an amino acid that slows down the ageing process as it combats the free radicals.</p> <p><b>ARC:</b> With natural, certified, and innovative ingredients that make the hair's internal structure stronger. It promotes ionic bonds with the hair's keratin structure; it penetrates deep into the fiber bringing it back to the levels of virgin hair.</p> <p>A blend of biomimetic vegetable amino acids mimics the activities of the hair's keratin structure.</p>   | <p><b>TAURINE:</b> This feature, together with its intense energizing action, helps reinforce hair, giving fiber new vitality. The taurine in our products is not of animal origin but is synthesized in pharmaceutical laboratories without using any animal derivatives.</p> <p><b>ARC:</b> Strengthens and rejuvenates hair. It has a restorative, multifunctional action optimized to interact at a molecular level in hair.</p> <p>Restores hair fiber</p>  |

SILVER UP  
60ml



 TAURINE POWER  
 NO ADDED PPD  
 AMMONIA FREE  
 Time Activated Results  
 ARC Active Revitalizing Complex  
 8 033712 308210  
 60ml

|  | PROPRIETÀ  | BENEFICI   |
|--|--|--|
| <p><b>ITA</b> - La nuance SILVER UP crea un effetto anti-giallo lucidante sulle alte % di capelli bianchi. Caratterizzato da un effetto estremamente naturale, permane sul capello per 2 - 4 settimane senza generare effetto ricrescita o viraggi sgraditi.</p> | <p><b>TAURINA:</b> Amminoacido in grado di contrastare il processo di invecchiamento grazie alla sua azione anti-radicali liberi.</p> <p><b>ARC:</b> Con Ingredienti naturali, certificati ed innovativi che aiutano a rinforzare la struttura interna del capello. Facilita i legami ionici con la struttura keratinica del capello; penetra in profondità nella fibra riportandola ai livelli dei capelli vergini.</p> <p>Mix di amminoacidi di origine vegetale ad azione biomimetica in grado di emulare le attività della keratina strutturale del capello.</p> | <p><b>TAURINA:</b> Proprio questa sua peculiarità, unita alla sua spiccata attività energizzante, rinforza donando nuova vitalità alla fibra capillare. La taurina presente nei nostri prodotti non è di origine animale, ma è creata in laboratori farmaceutici senza impiegare componenti animali.</p> <p><b>ARC:</b> Rinforza e ringiovanisce il capello. Svolge un'azione ristrutturante multifunzionale, ottimizzata per interagire a livello molecolare nel capello. Ristruttura la fibra del capello.</p> |
| <p><b>ENG</b> - The SILVER UP shade has a glossy anti-yellow action on high percentages of white hair. It creates an extremely natural-looking effect and lasts for 2 - 4 weeks with no regrowth effect or undesired color changes.</p>                          | <p><b>TAURINE:</b> It's an amino acid that slows down the ageing process as it combats the free radicals.</p> <p><b>ARC:</b> With natural, certified, and innovative ingredients that make the hair's internal structure stronger. It promotes ionic bonds with the hair's keratin structure; it penetrates deep into the fiber bringing it back to the levels of virgin hair.</p> <p>A blend of biomimetic vegetable amino acids mimics the activities of the hair's keratin structure.</p>   | <p><b>TAURINE:</b> This feature, together with its intense energizing action, helps reinforce hair, giving fiber new vitality. The taurine in our products is not of animal origin but is synthesized in pharmaceutical laboratories without using any animal derivatives.</p> <p><b>ARC:</b> Strengthens and rejuvenates hair. It has a restorative, multifunctional action optimized to interact at a molecular level in hair.</p> <p>Restores hair fiber</p>  |

OXI UP  
500ml



500ml

## MODO D'USO

**ITA** - OXI UP attivatore liquido, formulato per la linea Shake Up.

**MODO D'USO:** miscelare esclusivamente con COVER UP e SILVER UP secondo il rapporto di miscelazione raccomandato (1:1). Lasciare in posa max 20 min, fino al raggiungimento del risultato.

**ENG** - OXI UP is a liquid activator formulated for the Shake Up range.

**HOW TO USE:** mix with COVER UP and SILVER UP only, according to the recommended mixing ratio (1:1). Leave to develop for 20 min max.

INBLONDE



## CREAM BLACK DECO

450g



7 LIVELLI  
7 LEVELS

FINO A - UPTO  
50'

MIXING RATIO  
1:2



450g

**ITA - SENS.ÙS CREAM BLACK DECO**, crema decolorante nera per lavori di precisione. Uno strumento impeccabile per affrontare lavori di ritocco della ricrescita e neutralizzare i fastidiosi riflessi residui, con semplicità e sicurezza.

Un innovativo tool tecnico SENS.ÙS per gli esperti del biondo.

**ENG - SENS.ÙS CREAM BLACK DECO**, black cream bleach for high-precision services. The perfect product for touching up regrowth and neutralizing unwanted residual tones easily and safely.

An innovative technical tool from Sens.ùs for blonde specialists

### PROPRIETÀ

**CARBONE VEGETALE:** Chiamato anche Carbone attivo, è ottenuto da diversi tipologie di legni (es. Betulla, Salice). Ha forte attività adsorbente e questa lo rende il purificatore naturale per eccellenza.

**OLIO DI ALBICOCCA:** L'olio di albicocca è conosciuto soprattutto per le sue qualità lenitive, antinfiammatorie ed antisettiche, idratanti ed emollienti. Inoltre, contiene vitamina A ed E.

**INULINA:** L'inulina ha proprietà condizionanti, idratanti e lenitive.

**CHARCOAL:** Also called activated charcoal, it is obtained from different types of wood (eg. Birch, Willow). It has a marked adsorbing activity, making it the natural purifier par excellence.

**APRICOT OIL:** Apricot oil is mainly known for its soothing, anti-inflammatory, antiseptic, hydrating and emollient properties. It also contains vitamins A and E.

**INULIN:** Inulin has conditioning, hydrating and soothing properties.

### BENEFICI

**CARBONE VEGETALE:** Depura, rigenera

**OLIO DI ALBICOCCA:** Aiuta a rendere i capelli meno crespi, più forti, sani e privi di doppie punte. Aiuta a proteggere ed idratare.

**INULINA:** Rende il capello più liscio, pettinabile e idratato.

**CHARCOAL:** Purifies and regenerates

**APRICOT OIL:** It helps reduce frizz, for stronger, healthier hair that is split-end free. Apricot oil also helps to protect and hydrate.

**INULIN:** It smooths, hydrates and makes hair easy to brush.

## EASY LIGHTS DECO

450g



7 LIVELLI  
7 LEVELS

FINO A - UPTO  
50'

MIXING RATIO  
1:2 - 1:3



450g

**ITA - SENS.ÙS EASY LIGHTS DECO**, polvere decolorante bianca per lavori di precisione e a mano libera, uno strumento per dare vita alla creatività dei professionisti.

Un nuovo tool SENS.ÙS per i coloristi più esigenti.

**ENG - SENS.ÙS EASY LIGHTS DECO**, white powder bleach for high-precision freehand services, a product that gives professional colorists a chance to express their creativity.

A new tool from Sens.ùs for perfectionists.

### PROPRIETÀ

**CAOLINO:** È un minerale naturale ricco di silice con proprietà purificanti, opacizzanti e addolcenti.

**OLIO DI ALBICOCCA:** L'olio di albicocca è conosciuto soprattutto per le sue qualità lenitive, antinfiammatorie ed antisettiche, idratanti ed emollienti. Inoltre, contiene vitamina A ed E.

**XANTHAN GUM:** Xanthan Gum, è un addensante di origine naturale, ottenuto dalla fermentazione dell'amido di mais e microrganismi naturali. Ha proprietà idratanti e viscosizzanti.

**KAOLIN:** Kaolin is a natural mineral that is rich in silica that has purifying, mattifying and softening properties.

**APRICOT OIL:** Apricot oil is mainly known for its soothing, anti-inflammatory, antiseptic, hydrating and emollient properties. It also contains vitamins A and E.

**XANTHAN GUM:** Xanthan Gum, is a natural thickening agent, produced by the fermentation of corn starch and natural microorganisms. It has hydrating and viscosifying properties.

### BENEFICI

**CAOLINO:** Svolge una delicata azione detergente e purificante. L'argilla bianca, infatti, è in grado di assorbire l'eccesso di sebo e le impurità. Grazie alla sua particolare composizione chimica, il caolino, o Argilla bianca contribuisce a rimineralizzare e detossificare attraverso lo scambio di sali minerali con tossine e impurità.

**OLIO DI ALBICOCCA:** Aiuta a rendere i capelli meno crespi, più forti, sani e privi di doppie punte. Aiuta a proteggere ed idratare.

**XANTHAN GUM:** Migliora la viscosità del prodotto, non irrita, non unge ed è adatta a tutti i tipi di pelle e capelli naturali. Ha proprietà idratanti e viscosizzanti.

**KAOLIN:** It gently cleanses and purifies. White clay effectively absorbs excess sebum and impurities. Thanks to its chemical composition, kaolin, also known as white clay, helps to remineralize and detoxify by drawing out toxins and impurities and replacing them with mineral salts.

**APRICOT OIL:** It helps reduce frizz, for stronger, healthier hair that is split-end free. Apricot oil also helps to protect and hydrate.

**XANTHAN GUM:** It improves product viscosity, does not irritate, is non-greasy and is suitable for all skin and hair types.

## ZERO ORANGE DECO

450g



7 LIVELLI  
7 LEVELS

FINO A - UPTO  
50'

MIXING RATIO  
1:2



450g

**ITA - SENS.ÛS ZERO ORANGE DECO**, polvere decolorante blu ad azione anti arancio-giallo, per lavori di decolorazione su strutture naturali o colorate cosmeticamente, utilizzabile con tutte le tecniche.

Uno strumento per lavorare efficacemente in tutte le varianti del biondo.

**ENG - SENS.ÛS ZERO ORANGE DECO**, blue powder bleach with anti-yellow/orange effect for bleaching natural or cosmetically colored hair with all the most common techniques used by professionals.

A product that delivers perfect results in all shades of blonde.

### PROPRIETÀ

**PROTEINE DEL MAIS:** Proteine composte da aminoacidi indispensabili per la salute della fibra capillare (es. Cisteina, lisina, arginina).

**MACADAMIA:** Le noci di macadamia, originarie dell'Australia, sono tra i semi oleosi con più alto contenuto di acidi grassi monoinsaturi, minerali e vitamine con proprietà anti-age anti radicali liberi.

**GOMMA DI GUAR:** Aiuta la rimozione pigmenti indesiderati

### BENEFICI

**PROTEINE DEL MAIS:** Azione idratante e nutriente, per condizionare e ammorbidire i capelli, riduce le irritazioni cutanee dovute all'effetto dei tensioattivi

**MACADAMIA:** Elisir di lunga vita per capelli sani, forti e protetti

**GOMMA DI GUAR:** proprietà emollienti ed ammorbidenti per capelli e cute, conferisce morbidezza e idratazione senza appesantire

### PROPRIETÀ

**CAOLINO:** È un minerale naturale ricco di silice con proprietà purificanti, opacizzanti e addolcenti.

**OLIO DI ALBICOCCA:** L'olio di albicocca è conosciuto soprattutto per le sue qualità lenitive, antinfiammatorie ed antisetliche, idratanti ed emollienti Inoltre, contiene vitamina A ed E.

**ARGAN OIL:** L'olio di Argan si ottiene dai frutti dell'albero di Argan, ricco di sostanze antiossidanti come la vitamina E, acidi grassi, flavonoidi

### BENEFICI

**CAOLINO:** Svolge una delicata azione detergente e purificante. L'argilla bianca, infatti, è in grado di assorbire l'eccesso di sebo e le impurità. Grazie alla sua particolare composizione chimica, il caolino, o Argilla bianca contribuisce a rimineralizzare e detossificare attraverso lo scambio di sali minerali con tossine e impurità.

**OLIO DI ALBICOCCA:** Aiuta a rendere i capelli meno crespi, più forti, sani e privi di doppie punte. Aiuta a proteggere ed idratare.

**ARGAN OIL:** Svolge un'azione di prevenzione dell'invecchiamento dei capelli contrastando i radicali liberi

## ZERO YELLOW DECO

450g



7 LIVELLI  
7 LEVELS

FINO A - UPTO  
50'

MIXING RATIO  
1:2



450g

**ITA - SENS.ÛS ZERO YELLOW DECO**, polvere decolorante viola ad azione antigiallo, dedicato ai lavori di schiaritura su strutture trattate o sensibilizzate, adatto a tutte le tecniche più amate dai professionisti.

Un nuovo tool SENS.ÛS per il maggior rispetto dei capelli senza rinunciare al biondo.

**ENG - SENS.ÛS ZERO YELLOW DECO**, violet powder bleach with anti-yellow effect for lifting treated or sensitized hair, suitable for all the most popular techniques used by professionals.

A new tool from SENS.ÛS that is kind to hair but still delivers a sensational blonde.

**KAOLIN:** Kaolin is a natural mineral that is rich in silica that has purifying, mattifying and softening properties.

**APRICOT OIL:** Apricot oil is mainly known for its soothing, anti-inflammatory, antiseptic, hydrating and emollient properties. It also contains vitamins A and E.

**XANTHAN GUM:** Argan oil is obtained from the fruits of the argan tree and is rich in antioxidant substances such as vitamin E, fatty acids and flavonoids

**KAOLIN:** It gently cleanses and purifies. White clay effectively absorbs excess sebum and impurities. Thanks to its chemical composition, kaolin, also known as white clay, helps to remineralize and detoxify by drawing out toxins and impurities and replacing them with mineral salts.

**APRICOT OIL:** It helps reduce frizz, for stronger, healthier hair that is split-end free. Apricot oil also helps to protect and hydrate.

**XANTHAN GUM:** Helps prevent aging of hair, fighting free radicals

## ULTRA PLATINUM 9 DECO

450g



9 LIVELLI  
9 LEVELS

FINO A - UPTO  
50'

MIXING RATIO  
1:2



450g

**ITA - SENS.ÙS ULTRA PLATINUM 9 DECO**, polvere decolorante grigia ad azione neutralizzante ed elevato potere schiarente, uno strumento utile per affrontare lavori di schiaritura anche su capelli difficili e colorati cosmeticamente, utilizzando la tecnica preferita

Un nuovo tool SENS.ÙS per gli amanti del biondo puro.

**ENG - SENS.ÙS ULTRA PLATINUM 9 DECO**, grey high lift powder bleach, a useful product when lightening even difficult or cosmetically colored hair using your favorite technique

A new tool from Sens.ùs for lovers of pure blonde.

| PROPRIETÀ   | BENEFICI  |
|---|---|
| <p><b>CARBONE VEGETALE:</b> Chiamato anche Carbone attivo, è ottenuto da diversi tipologie di legni (es. Betulla, Salice). Ha forte attività adsorbente e questa lo rende il purificatore naturale per eccellenza.</p> <p><b>OLIO DI ALBICOCCA:</b> L'olio di albicocca è conosciuto soprattutto per le sue qualità lenitive, antinfiammatorie ed antisettiche, idratanti ed emollienti. Inoltre, contiene vitamina A ed E.</p> <p><b>OLIO DI BABASSU:</b> L'Olio di Babassu è conosciuto per le sue notevoli proprietà anti-age ed emollienti, che lo rendono un ottimo rimedio naturale contro i capelli secchi e deboli.</p> | <p><b>CARBONE VEGETALE:</b> Depura, rigenera</p> <p><b>OLIO DI ALBICOCCA:</b> Aiuta a rendere i capelli meno crespi, più forti, sani e privi di doppie punte. Aiuta a proteggere ed idratare.</p> <p><b>OLIO DI BABASSU:</b> Svolge un'azione nutriente, protettiva ed idratante.</p> |
| <p><b>CHARCOAL:</b> Also called activated charcoal, it is obtained from different types of wood (eg. Birch, Willow). It has a marked adsorbing activity, making it the natural purifier par excellence.</p> <p><b>APRICOT OIL:</b> Apricot oil is mainly known for its soothing, anti-inflammatory, antiseptic, hydrating and emollient properties. It also contains vitamins A and E.</p> <p><b>BABASSU OIL:</b> Babassu oil is known for its remarkable anti-aging and emollient properties, which make it an excellent natural remedy for weak, dry hair.</p>  | <p><b>CHARCOAL:</b> Purifies and regenerates</p> <p><b>APRICOT OIL:</b> It helps reduce frizz, for stronger, healthier hair that is split-end free. Apricot oil also helps to protect and hydrate.</p> <p><b>BABASSU OIL:</b> It nourishes, protects and hydrates.</p>                |

## ZERO DECO

100ml



3-5 LIVELLI  
3-5 LEVELS

FINO A - UPTO  
80'

MIXING RATIO  
1:1,5 - 1:2



100ml

**ITA - SENS.ÙS ZERO DECO**, schiarisce fino a 5 livelli capelli naturali (7 sotto fonte di calore) e fino a 3 livelli i capelli colorati cosmeticamente.

Uno strumento per ampliare le proposte dei servizi schiaritura.

**ENG - SENS.ÙS ZERO DECO**, lifts natural hair by up to 5 levels (7 levels under a heat source) and cosmetically colored hair by up to 3 levels.

A tool that helps you expand your range of lightening services.

| PROPRIETÀ  | BENEFICI   |
|--|--|
| <p><b>KERATINA VEGETALE:</b> Blend di 18 amminoacidi di derivazione vegetale, ricco dell'amminoacido cisteina, crea i legami ponti solfuro che assicurano solidità ai capelli.</p> <p><b>OLIO DI BABASSU:</b> L'Olio di Babassu è conosciuto per le sue notevoli proprietà anti-age ed emollienti, che lo rendono un ottimo rimedio naturale contro i capelli secchi e deboli.</p> | <p><b>KERATINA VEGETALE:</b> Rafforza e potenzia le fibre capillari e ne migliora l'elasticità, ripara la struttura dei capelli rovinati</p> <p><b>OLIO DI BABASSU:</b> Svolge un'azione nutriente, protettiva ed idratante.</p> |
| <p><b>VEGETAL KERATIN:</b> A blend of 18 plant-based amino acids, it is rich in the amino acid cysteine. It creates sulphur bridges that give hair greater strength.</p> <p><b>BABASSU OIL:</b> Babassu oil is known for its remarkable anti-aging and emollient properties, which make it an excellent natural remedy for weak, dry hair.</p>                                     | <p><b>VEGETAL KERATIN:</b> Strengthens and boosts hair fibers and improves their elasticity. Repairs the structure of damaged hair</p> <p><b>BABASSU OIL:</b> It nourishes, protects and hydrates.</p>                           |

**LIGHTENING OIL**  
500ml



SO  
GENTLE



8 033315 059823

500ml

**KIT MIXABLE PLUS+**

Ammino Integrator Filler 120ml  
Ammino Integrator Balm 500ml



8 033712 305660

Kit

**USO IN SALONE - SALON USE**

**ITA** - Olio schiarente cosmetico multifunzione. Impiego ideale: schiariture leggere fino a 3 toni. Campo d'impiego: su capelli naturali o colorati.  
Performance: schiaritura delicata e graduale, realizza riflessi beige-biondi naturali effetto sun kissed (ideale anche per l'uomo).

Ravviva mèches e colore naturale dei capelli armonizzando l'effetto ricrescita. Azione delicata, rapida e affidabile.

**ENG** - Multi-purpose cosmetic lightening oil. Ideal use: subtle lift up to 3 levels. Used on: natural or colored hair.  
Action: delicate, gradual lightening. Delivers natural sun-kissed beige-blonde highlights (perfect for men, too).

Revitalizes streaks and natural hair color, blending in any regrowth. Gentle, rapid, reliable action.

Miscelare una parte di Lightening Oil con 2 parti di Lux Activator fino ad ottenere una miscela omogenea.  
(Ex: 50 ml di Lightening Oil + 100 ml Lux Activator).

Procedere all'applicazione in funzione della tecnica scelta. Lightening Oil si applica a capelli asciutti o leggermente umidi se si desidera un'azione schiarente più delicata. Tempo di posa massimo 30 minuti.

Mix one part Lightening Oil with 2 parts Lux Activator until you have a smooth mixture  
(E.g.: 50 ml Lightening Oil + 100 ml Lux Activator).

Apply using the technique chosen. Apply Lightening Oil to dry or slightly damp hair for a more subtle lightening effect.

**PROPRIETÀ**

**BENEFICI**

**ITA** - Kit ristrutturante composto da:  
AMMINO INTEGRATOR FILLER Filler integratore composto da Blend di aminoacidi e AMMINO INTEGRATOR BALM Crema nutritiva riparatrice arricchita con KERATINA vegetale (aminoacidi ed elementi organici)

**KERATINA VEGETALE:** Blend di 18 aminoacidi di derivazione vegetale, ricco dell'amminoacido cisteina, crea i legami ponti solfuro che assicurano solidità ai capelli.

**BLEND DI AMMINOACIDI:** Additivo protettivo per la struttura del capello.

**KERATINA VEGETALE:** Rafforza e potenzia le fibre capillari e ne migliora l'elasticità, ripara la struttura dei capelli rovinati

**BLEND DI AMMINOACIDI:** Rafforza e potenzia le fibre capillari e ne migliora l'elasticità, ripara la struttura dei capelli rovinati

**ENG** - Restructuring kit containing:  
AMMINO INTEGRATOR FILLER Integrator filler containing a blend of amino acids and AMMINO INTEGRATOR BALM Nourishing, restorative cream enriched with plant-based KERATIN (amino acids and organic elements)

**VEGETAL KERATIN:** A blend of 18 plant-based amino acids, it is rich in the amino acid cysteine. It creates sulphur bridges that give hair greater strength.

**BLEND OF AMINO ACIDS:** Protective additive for hair structure

**VEGETAL KERATIN:** Strengthens and boosts hair fibers and improves their elasticity. Repairs the structure of damaged hair

**BLEND OF AMINO ACIDS:** Restores the keratin structure of hair, protects and nourishes the hair fiber



TONER  
60ml



Clear

|   | PROPRIETÀ  | BENEFICI  |
|---|--|---|
| <p><b>ITA</b> - INBLONDE TONER è una crema cosmetica tonalizzante ad ossidazione. Formulata senza aggiunta di PPD, Resorcina né Ammoniaca e arricchita con ARC (Active Revitalizing Complex) è indicata per capelli biondi schiariti cosmeticamente. Tonalizza in modo progressivo e bilanciato neutralizzando, riflessi indesiderati o creando sfumature fantasia.</p> | <p><b>ARC:</b> Con Ingredienti naturali, certificati ed innovativi che aiutano a rinforzare la struttura interna del capello. Facilita i legami ionici con la struttura keratinica del capello; penetra in profondità nella fibra riportandola ai livelli dei capelli vergini.</p> <p>Mix di amminoacidi di origine vegetale ad azione biomimetica in grado di emulare le attività della keratina strutturale del capello.</p> | <p><b>ARC:</b> Rinforza e ringiovanisce il capello Svolge un azione ristrutturante multifunzionale, ottimizzata per interagire a livello molecolare nel capello.</p> <p>Ristruttura la fibra del capello.</p> |
| <p><b>ENG</b> - INBLONDE TONERS are oxidation cosmetic cream toners. Enriched with ARC (Active Revitalizing Complex), the no added PPD, Resorcine and Ammonia free formula is suitable for cosmetically lightened blonde hair. Gradual, balanced toning that neutralizes unwanted tones or produces fantasy shades.</p>   | <p><b>ARC:</b> With natural, certified, and innovative ingredients that make the hair's internal structure stronger. It promotes ionic bonds with the hair's keratin structure; it penetrates deep into the fiber bringing it back to the levels of virgin hair.</p> <p>A blend of biomimetic vegetable amino acids mimics the activities of the hair's keratin structure.</p>   | <p><b>ARC:</b> Strengthens and rejuvenates hair. It has a restorative, multifunctional action optimized to interact at a molecular level in hair.</p> <p>Restores hair fiber</p>                              |



Platinum Dawn

Ice Morning

Steel Blue Lounge

Sand Party

Caramel Diner

Apricot Sunset

Strawberry Bar

Liliac Couch

Matcha Milk

Lavender Mist

Pink Grapefruit Pulp

DIRECT



BANG  
100ml



ECO & VEGAN FRIENDLY

PARABEN & AMMONIA FREE

ARC  
Active Revitalizing Complex



Blue

**.33** APPLY TO LEVELS: 9 - 11

**.44** APPLY TO LEVELS: 8 - 11

**.55** APPLY TO LEVELS: 7 - 11

**.60** APPLY TO LEVELS: 9 - 11

**.66** APPLY TO LEVELS: 10 - 11

**.77** APPLY TO LEVELS: 10 - 11

**.71** APPLY TO LEVELS: 10 - 11

**.11** APPLY TO LEVELS: 10 - 11

**.81** APPLY TO LEVELS: 9 - 11

**.83** APPLY TO LEVELS: 9 - 11

**.88** APPLY TO LEVELS: 9 - 11



**KIT BANG**



Yellow



Orange



Red



Pink



Magenta



Purple



Violet



Turquoise



Teal



Green



KIT

|  | PROPRIETÀ  | BENEFICI  |
|--|--|---|
| <p><b>ITA</b> - Direct Bang è un trattamento di colorazione diretta in crema per capelli. L'esclusiva formula arricchita con ARC (Active Revitalizing Complex), apporta riflessi intensi e duraturi senza il rischio di viraggi.</p> | <p><b>ARC:</b> Con Ingredienti naturali, certificati ed innovativi che aiutano a rinforzare la struttura interna del capello. Facilita i legami ionici con la struttura keratinica del capello; penetra in profondità nella fibra riportandola ai livelli dei capelli vergini.</p> <p>Mix di amminoacidi di origine vegetale ad azione biomimetica in grado di emulare le attività della keratina strutturale del capello.</p> | <p><b>ARC:</b> Rinforza e ringiovanisce il capello<br/>Svolge un'azione ristrutturante multifunzionale, ottimizzata per interagire a livello molecolare nel capello.</p> <p>Ristruttura la fibra del capello.</p> |
| <p><b>ENG</b> - Direct Bang is a direct coloring cream treatment for hair. The exclusive formula, enriched with ARC (Active Revitalizing Complex), delivers vibrant long-lasting shades with no undesired tones.</p>                 | <p><b>ARC:</b> With natural, certified, and innovative ingredients that make the hair's internal structure stronger. It promotes ionic bonds with the hair's keratin structure; it penetrates deep into the fiber bringing it back to the levels of virgin hair.</p> <p>A blend of biomimetic vegetable amino acids mimics the activities of the hair's keratin structure.</p>   | <p><b>ARC:</b> Strengthens and rejuvenates hair. It has a restorative, multifunctional action optimized to interact at a molecular level in hair.</p> <p>Restores hair fiber</p>                                  |

FLUO  
100ml



ECO & VEGAN FRIENDLY

PARABEN & AMMONIA FREE



ARC  
Active Revitalizing Complex



Green

|  | PROPRIETÀ  | BENEFICI  |
|--|--|---|
| <p><b>ITA</b> - Direct Fluo è un trattamento di colorazione diretta in crema per capelli. L'esclusiva formula arricchita con ARC (Active Revitalizing Complex), apporta riflessi intensi e duraturi senza il rischio di viraggi.</p> | <p><b>ARC:</b> Con Ingredienti naturali, certificati ed innovativi che aiutano a rinforzare la struttura interna del capello. Facilita i legami ionici con la struttura keratinica del capello; penetra in profondità nella fibra riportandola ai livelli dei capelli vergini.</p> <p>Mix di amminoacidi di origine vegetale ad azione biomimetica in grado di emulare le attività della keratina strutturale del capello.</p> | <p><b>ARC:</b> Rinforza e ringiovanisce il capello<br/>Svolge un azione ristrutturante multifunzionale, ottimizzata per interagire a livello molecolare nel capello.</p> <p>Ristruttura la fibra del capello.</p> |
| <p><b>ENG</b> - Direct Fluo is a direct coloring cream treatment for hair. The exclusive formula, enriched with ARC (Active Revitalizing Complex), delivers vibrant long-lasting shades with no undesired tones.</p>                 | <p><b>ARC:</b> With natural, certified, and innovative ingredients that make the hair's internal structure stronger. It promotes ionic bonds with the hair's keratin structure; it penetrates deep into the fiber bringing it back to the levels of virgin hair.</p> <p>A blend of biomimetic vegetable amino acids mimics the activities of the hair's keratin structure.</p>   | <p><b>ARC:</b> Strengthens and rejuvenates hair. It has a restorative, multifunctional action optimized to interact at a molecular level in hair.</p> <p>Restores hair fiber</p>                                  |

|               |                            |               |                            |
|---------------|----------------------------|---------------|----------------------------|
| <b>GREEN</b>  | APPLY TO LEVELS:<br>9 - 11 | <b>RED</b>    | APPLY TO LEVELS:<br>9 - 11 |
| <b>YELLOW</b> | APPLY TO LEVELS:<br>9 - 11 | <b>ORANGE</b> | APPLY TO LEVELS:<br>9 - 11 |



Red



Yellow



Orange



**KIT PASTEL & FLUO**



Kit

PASTEL  
100ml



Peach

|  | PROPRIETÀ  | BENEFICI  |
|--|--|---|
| <p><b>ITA</b> - Direct Pastel è un trattamento di colorazione diretta in crema per capelli. L'esclusiva formula arricchita con ARC (Active Revitalizing Complex), apporta riflessi intensi e duraturi senza il rischio di viraggi.</p> | <p><b>ARC:</b> Con Ingredienti naturali, certificati ed innovativi che aiutano a rinforzare la struttura interna del capello. Facilita i legami ionici con la struttura keratinica del capello; penetra in profondità nella fibra riportandola ai livelli dei capelli vergini.</p> <p>Mix di amminoacidi di origine vegetale ad azione biomimetica in grado di emulare le attività della keratina strutturale del capello.</p> | <p><b>ARC:</b> Rinforza e ringiovanisce il capello<br/>Svolge un azione ristrutturante multifunzionale, ottimizzata per interagire a livello molecolare nel capello.</p> <p>Ristruttura la fibra del capello.</p> |
| <p><b>ENG</b> - Direct Pastel is a direct coloring cream treatment for hair. The exclusive formula, enriched with ARC (Active Revitalizing Complex), delivers vibrant long-lasting shades with no undesired tones.</p>                 | <p><b>ARC:</b> With natural, certified, and innovative ingredients that make the hair's internal structure stronger. It promotes ionic bonds with the hair's keratin structure; it penetrates deep into the fiber bringing it back to the levels of virgin hair.</p> <p>A blend of biomimetic vegetable amino acids mimics the activities of the hair's keratin structure.</p>   | <p><b>ARC:</b> Strengthens and rejuvenates hair. It has a restorative, multifunctional action optimized to interact at a molecular level in hair.</p> <p>Restores hair fiber</p>                                  |

PEACH

APPLY TO LEVELS:  
9 - 11

LILAC

APPLY TO LEVELS:  
9 - 11

GREEN

APPLY TO LEVELS:  
9 - 11

PINK

APPLY TO LEVELS:  
9 - 11

BLUE

APPLY TO LEVELS:  
9 - 11



Pink



Lilac



Blue



Green



Kit

KIT PASTEL & FLUO

FARD  
180ml



.01 - Platinum

|  | PROPRIETÀ  | BENEFICI  |
|--|--|---|
| <p><b>ITA</b> - Direct Fard è un trattamento colorante nutriente per capelli. Maschere colore vitalizzanti tutte miscelabili tra loro, adatte ad apportare riflessi vibranti o mantenere colorazioni permanenti.</p> | <p><b>ARC:</b> Con Ingredienti naturali, certificati ed innovativi che aiutano a rinforzare la struttura interna del capello. Facilita i legami ionici con la struttura keratinica del capello; penetra in profondità nella fibra riportandola ai livelli dei capelli vergini.</p> <p>Mix di amminoacidi di origine vegetale ad azione biomimetica in grado di emulare le attività della keratina strutturale del capello.</p> | <p><b>ARC:</b> Rinforza e ringiovanisce il capello<br/>Svolge un azione ristrutturante multifunzionale, ottimizzata per interagire a livello molecolare nel capello.</p> <p>Ristruttura la fibra del capello.</p> |
| <p><b>ENG</b> - Direct Fard is a nourishing color hair treatment. Color enhancing masks in mixable shades that are ideal for creating vibrant tones or maintaining permanent colors.</p>                             | <p><b>ARC:</b> With natural, certified, and innovative ingredients that make the hair's internal structure stronger. It promotes ionic bonds with the hair's keratin structure; it penetrates deep into the fiber bringing it back to the levels of virgin hair.</p> <p>A blend of biomimetic vegetable amino acids mimics the activities of the hair's keratin structure.</p>   | <p><b>ARC:</b> Strengthens and rejuvenates hair. It has a restorative, multifunctional action optimized to interact at a molecular level in hair.</p> <p>Restores hair fiber</p>                                  |

|             |                                    |            |                                   |              |                                  |              |                                  |
|-------------|------------------------------------|------------|-----------------------------------|--------------|----------------------------------|--------------|----------------------------------|
| PLATINUM 01 | APPLY TO LEVELS:<br><b>10 - 11</b> | GOLD 03    | APPLY TO LEVELS:<br><b>8 - 11</b> | CHOCOLATE 43 | APPLY TO LEVELS:<br><b>4 - 6</b> | FIRE 55      | APPLY TO LEVELS:<br><b>5 - 7</b> |
| ICE 10      | APPLY TO LEVELS:<br><b>9 - 11</b>  | CARAMEL 34 | APPLY TO LEVELS:<br><b>6 - 8</b>  | ESPRESSO 23  | APPLY TO LEVELS:<br><b>3 - 5</b> | RASPBERRY 75 | APPLY TO LEVELS:<br><b>4 - 6</b> |
| SAND 02     | APPLY TO LEVELS:<br><b>9 - 11</b>  | BROWNIE 32 | APPLY TO LEVELS:<br><b>5 - 7</b>  | COPPER 40    | APPLY TO LEVELS:<br><b>6 - 8</b> | BLACK 1      | APPLY TO LEVELS:<br><b>1 - 4</b> |



.1 - Black



.10 - Ice



.02 - Sand



.03 - Gold



.34 - Caramel



.32 - Brownie



.43 - Chocolate



.23 - Espresso



.40 - Copper



.55 - Fire



.75 - Raspberry

CLEAR FARD  
180ml



.0 - Clear

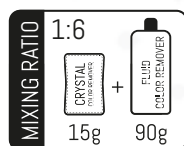
|   | PROPRIETÀ  | BENEFICI  |
|---|--|---|
| <p><b>ITA</b> - Direct Clear è un trattamento illuminante per capelli. L'esclusiva formula arricchita con ARC (Active Revitalizing Complex), agisce in profondità, apporta nutrizione e massima brillantezza. Da utilizzare singolarmente per un servizio "Gloss Shine" o in abbinamento alle nuances Direct per diluire le intensità dei riflessi.</p> | <p><b>ARC:</b> Con Ingredienti naturali, certificati ed innovativi che aiutano a rinforzare la struttura interna del capello. Facilita i legami ionici con la struttura cheratinica del capello; penetra in profondità nella fibra riportandola ai livelli dei capelli vergini.</p> <p>Mix di amminoacidi di origine vegetale ad azione biomimetica in grado di emulare le attività della cheratina strutturale del capello.</p> | <p><b>ARC:</b> Rinforza e ringiovanisce il capello<br/>Svolge un'azione ristrutturante multifunzionale, ottimizzata per interagire a livello molecolare nel capello.</p> <p>Ristruttura la fibra del capello.</p> |
| <p><b>ENG</b> - Direct Clear is an illuminating hair treatment. This exclusive formula, enriched with ARC (Active Revitalizing Complex), works deep down to provide nourishment and unbeatable shine. Can be used on its own for a Gloss Shine finish or with Direct to soften the intensity of the tones.</p>  | <p><b>ARC:</b> With natural, certified, and innovative ingredients that make the hair's internal structure stronger. It promotes ionic bonds with the hair's keratin structure; it penetrates deep into the fiber bringing it back to the levels of virgin hair.</p> <p>A blend of biomimetic vegetable amino acids mimics the activities of the hair's keratin structure.</p>   | <p><b>ARC:</b> Strengthens and rejuvenates hair. It has a restorative, multifunctional action optimized to interact at a molecular level in hair.</p> <p>Restores hair fiber</p>                                  |

CLEAR 0

APPLY TO  
ALL LEVELS

## CRYSTAL COLOR REMOVER

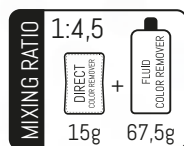
10 x 15g



10x15g

## DIRECT COLOR REMOVER

10 x 15g



10x15g

### USO IN SALONE - SALON USE

**ITA** - Trattamento di rimozione del colore ad ossidazione. Color Remover è lo strumento ideale per eseguire questo tipo di servizio, in totale sicurezza e nel pieno rispetto del capello, correggendo o cambiando il colore cosmetico ad ossidazione senza sensibilizzare la struttura cheratinica del capello e non alterando il suo colore naturale.

Miscelare Crystal Color Remover sempre e solamente con Fluid Color Remover nelle proporzioni di 1:6. Versare dentro la ciotola tutta la polvere della bustina con 90 ml di Fluid Color Remover e miscelare. Applicare uniformemente su capelli e lasciare in posa da 5 a 45 minuti massimo. Solo per uso professionale.

**ENG** - Oxidation color removal treatment. COLOR REMOVER is the ideal product for providing this service in total safety while being kind to hair. It corrects or changes the cosmetic color without sensitizing the keratin structure of the hair or altering its natural pigment.

Mix CRYSTAL COLOR REMOVER only with FLUID COLOR REMOVER at a ratio of 1:6. mix the whole content of a sachet with 90 ml of FLUID COLOR REMOVER in the bowl. Apply evenly to hair and leave on for 5 to no more than 45 minutes. For professional use only.

### PROPRIETÀ

### BENEFICI

**ITA** - Direct Color Remover rimuove dal capello i pigmenti da colorazione diretta, senza ammoniaca. Applicazione facile e sicura per un servizio nel massimo rispetto della struttura del capello. Riduce l'intensità di colorazioni dirette indesiderate e prepara il capello ad un nuovo, successivo trattamento di colorazione. Risultati efficaci sia con fluid color remover che con Lux Activator/Cream Activator 10 vol. (3%)

**GOMMA DI GUAR:** Aiuta la rimozione pigmenti indesiderati

**MONTMORILLONITE (ARGILLA VERDE):** Ricca di minerali con elevato potere assorbente, lavora in sinergia con le altre molecole del prodotto

**GOMMA DI GUAR:** Proprietà emollienti ed ammorbidenti per capelli e cute, conferisce morbidezza e idratazione senza appesantire

**MONTMORILLONITE (ARGILLA VERDE):** Proprietà riequilibranti, rigeneranti e rimineralizzanti per il cuoio capelluto

**ENG** - Direct Color Remover removes direct coloring pigments from hair without using ammonia. It is easy and safe to apply and is kind to hair structure. It reduces the intensity of unwanted direct colors and prepares the hair for a new color treatment. Excellent results when used with both Fluid Color Remover and Lux Activator/Cream Activator 10 vol. (3%)

**GUAR GUM:** Helps remove unwanted pigments

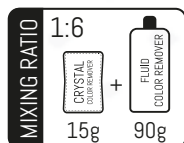
**MONTMORILLONITE - (GREEN CLAY):** Rich in minerals with powerful absorbent properties, it works in synergy with the other molecules in the product

**GUAR GUM:** soothing, softening effect on the hair and scalp, leaving them feeling soft and hydrated without weighing down hair

**MONTMORILLONITE - (GREEN CLAY):** Rebalancing, regenerating and remineralizing effect on the scalp



## FLUID COLOR REMOVER 500ml



500ml

## PURE GOMMAGE FLUID 500 ml



PURIFYING  
ACTION



500ml

### USO IN SALONE - SALON USE

**ITA** - Fluido specifico per i trattamenti di rimozione colore.  
Fluid Color Remover può essere miscelato sempre e solamente con Crystal Color Remover o Direct Color Remover.

Modo d'uso in miscela con Crystal Color Remover: versare dentro la ciotola tutto il contenuto della bustina Crystal Color Remover con 90 g di Fluid Color Remover.

Modo d'uso in miscela con Direct Color Remover: versare dentro la ciotola tutto il contenuto della bustina Direct Color Remover con 67,5 g di Fluid Color Remover. Applicare uniformemente sui capelli e lasciare in posa da 5 a 45 minuti massimo.

**ENG** - Special color removal fluid.  
Fluid Color Remover can only be mixed with Permanent Color Remover or Direct Color Remover.

Directions when mixed with Permanent Color Remover: Pour all the contents of the Permanent Color Remover sachet into a bowl and add 90 g Fluid Color Remover.

Directions when mixed with Direct Color Remover: Pour all the contents of the Direct Color Remover sachet into a bowl and add 67.5 g Fluid Color Remover. Apply evenly to hair and leave for 5 to 45 minutes maximum. For professional use only.

### PROPRIETÀ

**ITA** - Servizio indispensabile per la rimozione totale dei pigmenti liberi. Prodotto che predispose i capelli ai servizi tecnici di colorazione.

Formulazione arricchita con Estratto di Saponaria svolge un'azione di rimozione profonda ma delicata.

**SAPONARIA OFFICINALIS:** La pianta di Saponaria Officinalis possiede proprietà detergenti e depurative, dovute principalmente alla presenza di saponine, flavonoidi e vitamine.

**ENG** - Essential service for complete removal of free pigments following an SOS HAIR COLOR REMOVER application. Product that prepares the hair for technical coloring services.

Formula enriched with Saponaria Extract for a deep but delicate removal.

**SAPONARIA OFFICINALIS:** The Saponaria officinalis plant has cleansing and depurative properties, mainly due to the presence of saponins, flavonoids and vitamins.

### BENEFICI

**SAPONARIA OFFICINALIS:** Deterge delicatamente il cuoio capelluto e contribuisce alla salute dei capelli. Particolarmente indicato per capelli sfibrati, che tendono a spezzarsi.

**SAPONARIA OFFICINALIS:** It gently cleanses the scalp and helps keep hair healthy. Especially recommended for brittle hair that is prone to breaking.

SMART



PRE CARE FLUID  
500 ml



500ml

|  | PROPRIETÀ   | BENEFICI   |
|--|---|--|
| <p><b>ITA</b> - Trattamento protettivo, arricchito con principi attivi altamente condizionanti e ristrutturanti. Ideale per restituire idratazione e rivitalizzare capelli sensibilizzati o molto disidratati.</p> | <p><b>OLIO DI MANDORLE:</b> L'olio di mandorle è ricco di vitamine e acidi grassi benefici, come quello linoleico e oleico. Tali sostanze forniscono proprietà lenitive, elasticizzanti e antiossidanti</p> <p><b>PROTEINE DEL GRANO:</b> Le proteine del grano hanno funzione riempitiva e protettiva formando una sorta di barriera e ristrutturando il capello danneggiato</p> <p><b>PROTEINE DEL RISO E SOIA:</b> Le proteine del riso donano idratazione al capello e ne facilitano la piega. Ideale per un cuoio capelluto sensibile o incline ad allergie. Quella della soia, avendo un elevato contenuto di lipidi e di vitamina E, svolge un'azione antiossidante.</p> | <p><b>OLIO DI MANDORLE:</b> Contro i capelli secchi. Il suo potere districante e liscivante combatte l'effetto crespo dei capelli più ricci e ribelli.</p> <p><b>PROTEINE DEL GRANO:</b> Azione idratante e nutriente, per condizionare e ammorbidire per i capelli, riduce le irritazioni cutanee dovute all'effetto dei tensioattivi.</p> <p><b>PROTEINE DEL RISO E SOIA:</b> Rivitalizzano, rinforzano, idratano e volumizzano i capelli.</p> |
| <p><b>ENG</b> - Protective treatment, enriched with highly conditioning and restructuring active ingredients. Helps restore hydration and revitalize sensitized or very dehydrated hair.</p>                       | <p><b>ALMOND OIL:</b> Almond oil is rich in vitamins and beneficial fatty acids, such as linoleic and oleic acids. These substances have soothing, elasticizing and antioxidant properties</p> <p><b>WHEAT PROTEINS:</b> Wheat proteins fill and protect hair, creating a barrier and restructuring damaged hair</p> <p><b>RICE AND SOY PROTEINS:</b> Rice proteins help hydrate the hair and make it easier to style. They are ideal for scalps that are sensitive or prone to allergies. Soy proteins have a high lipid and vitamin E content, so are effective antioxidants.</p>   | <p><b>ALMOND OIL:</b> It is effective against dry hair. Its detangling and straightening power helps fight frizz on even the curliest and most rebellious hair.</p> <p><b>WHEAT PROTEINS:</b> They hydrate and nourish hair, leaving it conditioned and soft, and reduce skin irritations caused by surfactants</p> <p><b>RICE AND SOY PROTEINS:</b> They revitalize, strengthen, hydrate and give hair extra volume.</p>                        |

WAVE 1 - NATURAL STRONG HAIR  
500ml



500ml

|  | PROPRIETÀ  | BENEFICI   |
|--|--|--|
| <p><b>ITA</b> - PERMANENTE PER CAPELLI NATURALI-GROSSI-RESISTENTI dall'effetto ondulante e trattante che garantisce vigore e tenuta ottimali con il massimo effetto protettivo per i capelli. Contiene estratti d'erbe (Ortica, Salvia, Achillea, China, Rosmarino).</p> | <p><b>SALVIA OFFICINALIS:</b> Erba aromatica ricca di principi attivi riequilibranti, sebonormalizzanti e antisettici</p> <p><b>ESTRATTO DI ORTICA:</b> L'ortica contiene grandi quantità di proteine, vitamine e sali minerali, ferro, acido silicico, funzionali contro la forfora e la caduta dei capelli</p> <p><b>ROSMARINO:</b> Il rosmarino si contraddistingue per l'elevato contenuto di nutrienti essenziali, vitamina B, vitamina C e un'alta concentrazione di composti antiossidanti che vantano molteplici benefici per i capelli. Il rosmarino infatti, ha una funzione rivitalizzante e tonificante.</p> <p><b>CHINA:</b> La China è ricca di alcaloidi chininici, oli essenziali e resine dalle molteplici virtù benefiche per la salute dei capelli.</p> <p><b>ACHILLEA:</b> L'achillea contiene numerosi principi attivi: tannini, oli essenziali, sequiterpeni, steroli, achillina, acido achilleico, acidi organici, fosfati e sali di potassio.</p>  | <p><b>SALVIA OFFICINALIS:</b> Rafforza e potenzia le fibre capillari, potenzia la crescita del capello e ne combatte la caduta</p> <p><b>ESTRATTO DI ORTICA:</b> Rinforza il cuoio capelluto, deterge e previene la formazione di forfora e la caduta di capelli</p> <p><b>ROSMARINO:</b> Aiuta a contrastare l'eccesso di forfora e i sintomi di prurito e arrossamento. Inoltre, grazie alle sue proprietà astringenti, favorisce la corretta ossigenazione, aiutando a ridurre la produzione di sebo e a mantenere le radici fresche ed idratate.</p> <p><b>CHINA:</b> Contribuisce a diminuire la secrezione sebacea.</p> <p><b>ACHILLEA:</b> Normalizza la produzione di sebo riducendo l'effetto unto dei capelli, donando loro lucentezza e morbidezza.</p> |
| <p><b>ENG</b> - PERM FOR NATURAL, THICK AND STRONG HAIR that gently treats and curls and guarantees exceptional strength and hold, while providing unbeatable protection for hair. Contains herbal extracts (nettle, sage, Achillea, China, rosemary).</p>               | <p><b>GARDEN SAGE:</b> This aromatic herb is rich in active ingredients with rebalancing, sebum-normalizing and antiseptic properties</p> <p><b>NETTLE EXTRACT:</b> Nettle contains large amounts of proteins, vitamins, mineral salts, iron and silicic acid that effectively fight dandruff and hair loss</p> <p><b>ROSEMARY:</b> Rosemary is an excellent source of essential nutrients, vitamin B and vitamin C and has a high concentration of antioxidant compounds that offer multiple benefits for hair. In fact, rosemary has a revitalizing and toning effect.</p> <p><b>CHINA:</b> Most of the plant's active ingredients are concentrated in the bark, which is rich in cinchona alkaloids, tannins, essential oils, resins and bitter substances that have many beneficial effects on hair.</p> <p><b>ACHILLEA:</b> Achillea contains many active ingredients: tannins, rutin, essential oils, sequiterpenes, sterols, achillin, achilleic acid, organic acids, phosphates, potassium salts and mucilage.</p> | <p><b>GARDEN SAGE:</b> It reinforces and strengthens hair fibers, boosts growth and fights loss</p> <p><b>NETTLE EXTRACT:</b> It strengthens the scalp, cleanses and prevents the formation of dandruff and hair loss</p> <p><b>ROSEMARY:</b> It helps fight excessive dandruff and the symptoms of itching and reddening. Thanks to its astringent power, it also promotes oxygenation, helping to reduce sebum production and keeping roots fresh and hydrated.</p> <p><b>CHINA:</b> It helps reduce sebaceous secretion and prevents hair from excessive swelling.</p> <p><b>ACHILLEA:</b> It normalizes sebum production, making hair soft and shiny.</p>  |

## WAVE 2 - NATURAL HAIR

500ml



500ml

**ITA - PERMANENTE PER CAPELLI NATURALI** dall'effetto ondulante e trattante che garantisce vigore e tenuta ottimali con il massimo effetto protettivo per i capelli. Contiene estratti d'erbe (Ortica, Salvia, Achillea, China, Rosmarino).

**ENG - PERM FOR NATURAL HAIR** that gently treats and curls and guarantees exceptional strength and hold, while providing unbeatable protection for hair. Contains herbal extracts (nettle, sage, Achillea, China, rosemary).

|  | PROPRIETÀ  | BENEFICI   |
|--|--|--|
|  | <p><b>SALVIA OFFICINALIS:</b> Erba aromatica ricca di principi attivi riequilibranti, sebonormalizzanti e antisettici</p> <p><b>ESTRATTO DI ORTICA:</b> L'ortica contiene grandi quantità di proteine, vitamine e sali minerali, ferro, acido silicico, funzionali contro la forfora e la caduta dei capelli</p> <p><b>ROSMARINO:</b> Il rosmarino si contraddistingue per l'elevato contenuto di nutrienti essenziali, vitamina B, vitamina C e un'alta concentrazione di composti antiossidanti che vantano molteplici benefici per i capelli. Il rosmarino infatti, ha una funzione rivitalizzante e tonificante.</p> <p><b>CHINA:</b> La China è ricca di alcaloidi chininici, oli essenziali e resine dalle molteplici virtù benefiche per la salute dei capelli.</p> <p><b>ACHILLEA:</b> L'achillea contiene numerosi principi attivi: tannini, oli essenziali, sequiterpeni, steroli, achillina, acido achilleico, acidi organici, fosfati e sali di potassio.</p>  | <p><b>SALVIA OFFICINALIS:</b> Rafforza e potenzia le fibre capillari, potenzia la crescita del capello e ne combatte la caduta</p> <p><b>ESTRATTO DI ORTICA:</b> Rinforza il cuoio capelluto, deterge e previene la formazione di forfora e la caduta di capelli</p> <p><b>ROSMARINO:</b> Aiuta a contrastare l'eccesso di forfora e i sintomi di prurito e arrossamento. Inoltre, grazie alle sue proprietà astringenti, favorisce la corretta ossigenazione, aiutando a ridurre la produzione di sebo e a mantenere le radici fresche ed idratate.</p> <p><b>CHINA:</b> Contribuisce a diminuire la secrezione sebacea.</p> <p><b>ACHILLEA:</b> Normalizza la produzione di sebo riducendo l'effetto unto dei capelli, donando loro lucentezza e morbidezza.</p> |
|  | <p><b>GARDEN SAGE:</b> This aromatic herb is rich in active ingredients with rebalancing, sebum-normalizing and antiseptic properties</p> <p><b>NETTLE EXTRACT:</b> Nettle contains large amounts of proteins, vitamins, mineral salts, iron and silicic acid that effectively fight dandruff and hair loss</p> <p><b>ROSEMARY:</b> Rosemary is an excellent source of essential nutrients, vitamin B and vitamin C and has a high concentration of antioxidant compounds that offer multiple benefits for hair. In fact, rosemary has a revitalizing and toning effect.</p> <p><b>CHINA:</b> Most of the plant's active ingredients are concentrated in the bark, which is rich in cinchona alkaloids, tannins, essential oils, resins and bitter substances that have many beneficial effects on hair.</p> <p><b>ACHILLEA:</b> Achillea contains many active ingredients: tannins, rutin, essential oils, sequiterpenes, sterols, achillin, achilleic acid, organic acids, phosphates, potassium salts and mucilage.</p> | <p><b>GARDEN SAGE:</b> It reinforces and strengthens hair fibers, boosts growth and fights loss</p> <p><b>NETTLE EXTRACT:</b> It strengthens the scalp, cleanses and prevents the formation of dandruff and hair loss</p> <p><b>ROSEMARY:</b> It helps fight excessive dandruff and the symptoms of itching and reddening. Thanks to its astringent power, it also promotes oxygenation, helping to reduce sebum production and keeping roots fresh and hydrated.</p> <p><b>CHINA:</b> It helps reduce sebaceous secretion and prevents hair from excessive swelling.</p> <p><b>ACHILLEA:</b> It normalizes sebum production, making hair soft and shiny.</p>  |

## WAVE 3 - COLORED HAIR

500ml



500ml

**ITA - PERMANENTE PER CAPELLI COLORATI E TRATTATI** dall'effetto ondulante e trattante che garantisce vigore e tenuta ottimali con il massimo effetto protettivo per i capelli. Contiene estratti d'erbe (Ortica, Salvia, Achillea, China, Rosmarino).

**ENG - PERM FOR COLORED AND TREATED HAIR** that gently treats and curls and guarantees exceptional strength and hold, while providing unbeatable protection for hair. Contains herbal extracts (nettle, sage, Achillea, China, rosemary).

|  | PROPRIETÀ  | BENEFICI   |
|--|--|--|
|  | <p><b>SALVIA OFFICINALIS:</b> Erba aromatica ricca di principi attivi riequilibranti, sebonormalizzanti e antisettici</p> <p><b>ESTRATTO DI ORTICA:</b> L'ortica contiene grandi quantità di proteine, vitamine e sali minerali, ferro, acido silicico, funzionali contro la forfora e la caduta dei capelli</p> <p><b>ROSMARINO:</b> Il rosmarino si contraddistingue per l'elevato contenuto di nutrienti essenziali, vitamina B, vitamina C e un'alta concentrazione di composti antiossidanti che vantano molteplici benefici per i capelli. Il rosmarino infatti, ha una funzione rivitalizzante e tonificante.</p> <p><b>CHINA:</b> La China è ricca di alcaloidi chininici, oli essenziali e resine dalle molteplici virtù benefiche per la salute dei capelli.</p> <p><b>ACHILLEA:</b> L'achillea contiene numerosi principi attivi: tannini, oli essenziali, sequiterpeni, steroli, achillina, acido achilleico, acidi organici, fosfati e sali di potassio.</p>  | <p><b>SALVIA OFFICINALIS:</b> Rafforza e potenzia le fibre capillari, potenzia la crescita del capello e ne combatte la caduta</p> <p><b>ESTRATTO DI ORTICA:</b> Rinforza il cuoio capelluto, deterge e previene la formazione di forfora e la caduta di capelli</p> <p><b>ROSMARINO:</b> Aiuta a contrastare l'eccesso di forfora e i sintomi di prurito e arrossamento. Inoltre, grazie alle sue proprietà astringenti, favorisce la corretta ossigenazione, aiutando a ridurre la produzione di sebo e a mantenere le radici fresche ed idratate.</p> <p><b>CHINA:</b> Contribuisce a diminuire la secrezione sebacea.</p> <p><b>ACHILLEA:</b> Normalizza la produzione di sebo riducendo l'effetto unto dei capelli, donando loro lucentezza e morbidezza.</p> |
|  | <p><b>GARDEN SAGE:</b> This aromatic herb is rich in active ingredients with rebalancing, sebum-normalizing and antiseptic properties</p> <p><b>NETTLE EXTRACT:</b> Nettle contains large amounts of proteins, vitamins, mineral salts, iron and silicic acid that effectively fight dandruff and hair loss</p> <p><b>ROSEMARY:</b> Rosemary is an excellent source of essential nutrients, vitamin B and vitamin C and has a high concentration of antioxidant compounds that offer multiple benefits for hair. In fact, rosemary has a revitalizing and toning effect.</p> <p><b>CHINA:</b> Most of the plant's active ingredients are concentrated in the bark, which is rich in cinchona alkaloids, tannins, essential oils, resins and bitter substances that have many beneficial effects on hair.</p> <p><b>ACHILLEA:</b> Achillea contains many active ingredients: tannins, rutin, essential oils, sequiterpenes, sterols, achillin, achilleic acid, organic acids, phosphates, potassium salts and mucilage.</p> | <p><b>GARDEN SAGE:</b> It reinforces and strengthens hair fibers, boosts growth and fights loss</p> <p><b>NETTLE EXTRACT:</b> It strengthens the scalp, cleanses and prevents the formation of dandruff and hair loss</p> <p><b>ROSEMARY:</b> It helps fight excessive dandruff and the symptoms of itching and reddening. Thanks to its astringent power, it also promotes oxygenation, helping to reduce sebum production and keeping roots fresh and hydrated.</p> <p><b>CHINA:</b> It helps reduce sebaceous secretion and prevents hair from excessive swelling.</p> <p><b>ACHILLEA:</b> It normalizes sebum production, making hair soft and shiny.</p>  |

MOVE  
500ml



**ITA** - Lozione plasmante per tutti i tipi di capelli (naturali, colorati e trattati - fini, normali e grossi). La sua speciale formulazione, assicura forme elastiche, flessibili e ben definite, conferendo movimento, sostegno e volume. Le componenti proteiche rendono il processo rapido e delicato, offrendo il massimo risultato trattante e cosmetico per capelli morbidi, idratati e luminosi.

**ENG** - Shaping lotion for all hair types (natural, colored and treated - fine, normal and thick). Its special formula creates bouncy, flexible and well-defined shapes, giving hair movement, hold and volume. Thanks to the proteins, the process is quick and kind to hair, delivering an unbeatably gentle and cosmetic result for soft, hydrated and shiny hair.

| PROPRIETÀ   | BENEFICI  |
|---|---|
| <p><b>OLIO DI MANDORLE:</b> L'olio di mandorle è ricco di vitamine e acidi grassi benefici, come quello linoleico e oleico. Tali sostanze forniscono proprietà lenitive, elasticizzanti e antiossidanti</p> <p><b>PROTEINE DEL GRANO:</b> Le proteine del grano hanno funzione riempitiva e protettiva formando una sorta di barriera e ristrutturando il capello danneggiato</p> <p><b>PROTEINE DEL RISO E SOIA:</b> Le proteine del riso donano idratazione al capello e ne facilitano la piega. Ideale per un cuoio capelluto sensibile o incline ad allergie. Quella della soia, avendo un elevato contenuto di lipidi e di vitamina E, svolge un'azione antiossidante.</p> | <p><b>OLIO DI MANDORLE:</b> Contro i capelli secchi. Il suo potere districante e lisciante combatte l'effetto crespo dei capelli più ricci e ribelli.</p> <p><b>PROTEINE DEL GRANO:</b> Azione idratante e nutriente, per condizionare e ammorbidire per i capelli, riduce le irritazioni cutanee dovute all'effetto dei tensioattivi.</p> <p><b>PROTEINE DEL RISO E SOIA:</b> Rivalizzano, rinforzano, idratano e volumizzano i capelli.</p> |
| <p><b>ALMOND OIL:</b> Almond oil is rich in vitamins and beneficial fatty acids, such as linoleic and oleic acids. These substances have soothing, elasticizing and antioxidant properties</p> <p><b>WHEAT PROTEINS:</b> Wheat proteins fill and protect hair, creating a barrier and restructuring damaged hair</p> <p><b>RICE AND SOY PROTEINS:</b> Rice proteins help hydrate the hair and make it easier to style. They are ideal for scalps that are sensitive or prone to allergies. Soy proteins have a high lipid and vitamin E content, so are effective antioxidants.</p>   | <p><b>ALMOND OIL:</b> It is effective against dry hair. Its detangling and straightening power helps fight frizz on even the curliest and most rebellious hair.</p> <p><b>WHEAT PROTEINS:</b> They hydrate and nourish hair, leaving it conditioned and soft, and reduce skin irritations caused by surfactants</p> <p><b>RICE AND SOY PROTEINS:</b> They revitalize, strengthen, hydrate and give hair extra volume.</p>                     |

WAVE 3 - COLORED HAIR  
1000ml



**ITA** - NEUTRALIZZANTE PER PERMANENTE dall'effetto trattante e condizionante. L'esclusiva formula bilanciata rispetta i capelli lasciandoli morbidi e lucidi.

**ENG** - NEUTRALIZER FOR PERMS that gently treats and conditions hair. The exclusive balanced formula is kind to hair, leaving it soft and shiny. Rinse hair with warm water.

| PROPRIETÀ  | BENEFICI   |
|--|--|
| <p><b>SALVIA OFFICINALIS:</b> Erba aromatica ricca di principi attivi riequilibranti, sebonormalizzanti e antisettici</p> <p><b>ESTRATTO DI ORTICA:</b> L'ortica contiene grandi quantità di proteine, vitamine e sali minerali, ferro, acido silicico, funzionali contro la forfora e la caduta dei capelli</p> <p><b>ROSMARINO:</b> Il rosmarino si contraddistingue per l'elevato contenuto di nutrienti essenziali, vitamina B, vitamina C e un'alta concentrazione di composti antiossidanti che vantano molteplici benefici per i capelli. Il rosmarino infatti, ha una funzione rivitalizzante e tonificante.</p> <p><b>CHINA:</b> La China è ricca di alcaloidi chininici, oli essenziali e resine dalle molteplici virtù benefiche per la salute dei capelli.</p> <p><b>ACHILLEA:</b> L'achillea contiene numerosi principi attivi: tannini, oli essenziali, sequiterpeni, steroli, achillina, acido achilleico, acidi organici, fosfati e sali di potassio.</p>  | <p><b>SALVIA OFFICINALIS:</b> Rafforza e potenzia le fibre capillari, potenzia la crescita del capello e ne combatte la caduta</p> <p><b>ESTRATTO DI ORTICA:</b> Rinforza il cuoio capelluto, deterge e previene la formazione di forfora e la caduta di capelli</p> <p><b>ROSMARINO:</b> Aiuta a contrastare l'eccesso di forfora e i sintomi di prurito e arrossamento. Inoltre, grazie alle sue proprietà astringenti, favorisce la corretta ossigenazione, aiutando a ridurre la produzione di sebo e a mantenere le radici fresche ed idratate.</p> <p><b>CHINA:</b> Contribuisce a diminuire la secrezione sebacea.</p> <p><b>ACHILLEA:</b> Normalizza la produzione di sebo riducendo l'effetto unto dei capelli, donando loro lucentezza e morbidezza.</p> |
| <p><b>GARDEN SAGE:</b> This aromatic herb is rich in active ingredients with rebalancing, sebum-normalizing and antiseptic properties</p> <p><b>NETTLE EXTRACT:</b> Nettle contains large amounts of proteins, vitamins, mineral salts, iron and silicic acid that effectively fight dandruff and hair loss</p> <p><b>ROSEMARY:</b> Rosemary is an excellent source of essential nutrients, vitamin B and vitamin C and has a high concentration of antioxidant compounds that offer multiple benefits for hair. In fact, rosemary has a revitalizing and toning effect.</p> <p><b>CHINA:</b> Most of the plant's active ingredients are concentrated in the bark, which is rich in cinchona alkaloids, tannins, essential oils, resins and bitter substances that have many beneficial effects on hair.</p> <p><b>ACHILLEA:</b> Achillea contains many active ingredients: tannins, rutin, essential oils, sequiterpenes, sterols, achillin, achilleic acid, organic acids, phosphates, potassium salts and mucilage.</p> | <p><b>GARDEN SAGE:</b> It reinforces and strengthens hair fibers, boosts growth and fights loss</p> <p><b>NETTLE EXTRACT:</b> It strengthens the scalp, cleanses and prevents the formation of dandruff and hair loss</p> <p><b>ROSEMARY:</b> It helps fight excessive dandruff and the symptoms of itching and reddening. Thanks to its astringent power, it also promotes oxygenation, helping to reduce sebum production and keeping roots fresh and hydrated.</p> <p><b>CHINA:</b> It helps reduce sebaceous secretion and prevents hair from excessive swelling.</p> <p><b>ACHILLEA:</b> It normalizes sebum production, making hair soft and shiny.</p>  |

*oliva*



## RESTORE SHAMPOO

500 ml / 180ml



8 033712 309309

500ml



8 033712 309316

180ml

## RESTORE BUTTER

500 ml / 180ml



8 033712 309323

500ml



8 033712 309330

180ml


|   | PROPRIETÀ   | BENEFICI   |
|---|---|--|
| <p><b>ITA</b> - Restore Shampoo è uno shampoo nutriente con estratto di diamante e ricco di poliacidi e vitamina C, con azione disciplinante; ideale mantenimento dei trattamenti ALISA. Contrasta l'effetto crespo e lascia i capelli setosi, morbidi e facili da gestire.</p> | <p><b>POLVERE DI DIAMANTE:</b> I diamanti vengono impiegati nella cosmetica più avanzata anche per la loro struttura fisica. I micro cristalli inseriti nei prodotti Alisa intensificano la rifrazione della luce</p> <p><b>ORGANIC ACID MIX:</b> Ha proprietà antiossidanti. In Alisa rende più facile la pettinabilità dei capelli e li rende lucidi enfatizzando l'azione lisciante o disciplinante. Inoltre è un regolatore di pH.</p>                    | <p><b>POLVERE DI DIAMANTE:</b> I micro cristalli di diamante intensificano la rifrazione della luce, creando così un effetto estremamente luminoso e brillante sui capelli.</p> <p><b>ORGANIC ACID MIX:</b> Mantiene sana, elastica e brillante la struttura del capello enfatizzando i trattamenti Alisa. Questo garantisce ai capelli di rimanere lucenti e morbidi nel tempo.</p> |
| <p><b>ENG</b> - Restore Shampoo is a nourishing shampoo with diamond extract, rich in polyacids and vitamin C. It tames hair and is an ideal maintenance product for ALISA treatments. It eliminates frizz and leaves hair feeling soft, silky and manageable.</p>              | <p><b>DIAMOND DUST:</b> Diamonds are used in state-of-the-art cosmetics for their physical structure. The microcrystals in the Alisa products intensify the refraction of the light, creating an exceptionally bright and brilliant effect.</p> <p><b>ORGANIC ACID MIX:</b> Has antioxidant properties. The mix in the Alisa products makes hair more manageable and glossy looking, enhancing the smoothing or taming action. It is also a pH regulator.</p> | <p><b>DIAMOND DUST:</b> The diamond micro crystals intensify the refraction of light, thus creating an extremely luminous and brilliant effect on the hair.</p> <p><b>ORGANIC ACID MIX:</b> Helps keep the hair structure healthy, supple and vibrant, enhancing the Alisa treatments. Hair stays soft and shiny for longer.</p>   |

|  | PROPRIETÀ   | BENEFICI   |
|--|---|--|
| <p><b>ITA</b> - Restore Butter è una maschera con estratto di diamante, ricca di poliacidi e vitamina C, completa e prolunga il trattamento cosmetico ALISA; mantiene soffice e idratato il capello.</p> | <p><b>POLVERE DI DIAMANTE:</b> I diamanti vengono impiegati nella cosmetica più avanzata anche per la loro struttura fisica. I micro cristalli inseriti nei prodotti Alisa intensificano la rifrazione della luce</p> <p><b>ORGANIC ACID MIX:</b> Ha proprietà antiossidanti. In Alisa rende più facile la pettinabilità dei capelli e li rende lucidi enfatizzando l'azione lisciante o disciplinante. Inoltre è un regolatore di pH.</p>                    | <p><b>POLVERE DI DIAMANTE:</b> I micro cristalli di diamante intensificano la rifrazione della luce, creando così un effetto estremamente luminoso e brillante sui capelli.</p> <p><b>ORGANIC ACID MIX:</b> Mantiene sana, elastica e brillante la struttura del capello enfatizzando i trattamenti Alisa. Questo garantisce ai capelli di rimanere lucenti e morbidi nel tempo.</p> |
| <p><b>ENG</b> - Restore Butter is a hair mask with diamond extract, rich in polyacids and vitamin C. It completes and prolongs ALISA cosmetic treatments, so hair remains soft and hydrated.</p>         | <p><b>DIAMOND DUST:</b> Diamonds are used in state-of-the-art cosmetics for their physical structure. The microcrystals in the Alisa products intensify the refraction of the light, creating an exceptionally bright and brilliant effect.</p> <p><b>ORGANIC ACID MIX:</b> Has antioxidant properties. The mix in the Alisa products makes hair more manageable and glossy looking, enhancing the smoothing or taming action. It is also a pH regulator.</p> | <p><b>DIAMOND DUST:</b> The diamond micro crystals intensify the refraction of light, thus creating an extremely luminous and brilliant effect on the hair.</p> <p><b>ORGANIC ACID MIX:</b> Helps keep the hair structure healthy, supple and vibrant, enhancing the Alisa treatments. Hair stays soft and shiny for longer.</p>   |

## PRE STRAIGHTENING FLUID

500 ml



-  ANTI RESIDUE ACTION
-  PRE TREATMENT ACTION



8 033712 309279

500ml

|   | PROPRIETÀ   | BENEFICI   |
|---|---|--|
| <p><b>ITA</b> - Fluido anti-residuo, delicato, sviluppato appositamente per la linea lisciante ALISA.</p> | <p><b>POLVERE DI DIAMANTE:</b> I diamanti vengono impiegati nella cosmetica più avanzata anche per la loro struttura fisica. I micro cristalli inseriti nei prodotti Alisa intensificano la rifrazione della luce</p> <p><b>ORGANIC ACID MIX:</b> Ha proprietà antiossidanti. In Alisa rende più facile la pettinabilità dei capelli e li rende lucidi enfatizzando l'azione lisciante o disciplinante. Inoltre è un regolatore di pH.</p>                    | <p><b>POLVERE DI DIAMANTE:</b> I micro cristalli di diamante intensificano la rifrazione della luce, creando così un effetto estremamente luminoso e brillante sui capelli.</p> <p><b>ORGANIC ACID MIX:</b> Mantiene sana, elastica e brillante la struttura del capello enfatizzando i trattamenti Alisa. Questo garantisce ai capelli di rimanere lucenti e morbidi nel tempo.</p> |
| <p><b>ENG</b> - A gentle, no residue fluid specially developed for the ALISA straightening range.</p>     | <p><b>DIAMOND DUST:</b> Diamonds are used in state-of-the-art cosmetics for their physical structure. The microcrystals in the Alisa products intensify the refraction of the light, creating an exceptionally bright and brilliant effect.</p> <p><b>ORGANIC ACID MIX:</b> Has antioxidant properties. The mix in the Alisa products makes hair more manageable and glossy looking, enhancing the smoothing or taming action. It is also a pH regulator.</p> | <p><b>DIAMOND DUST:</b> The diamond micro crystals intensify the refraction of light, thus creating an extremely luminous and brilliant effect on the hair.</p> <p><b>ORGANIC ACID MIX:</b> Helps keep the hair structure healthy, supple and vibrant, enhancing the Alisa treatments. Hair stays soft and shiny for longer.</p>   |

## STRAIGHTENING SHAMPOO

500 ml



-  ANTI FRIZZ ACTION
-  DISCIPLINE ACTION



8 033712 309286

500ml

|   | PROPRIETÀ   | BENEFICI   |
|---|---|--|
| <p><b>ITA</b> - Straightening Shampoo è un trattamento rivoluzionario arricchito con estratto di diamante e un mix di acidi organici che interagiscono sul capello. Grazie all'azione termica della piastra si possono ottenere effetti disciplinanti e anti crespo duraturi.</p> | <p><b>POLVERE DI DIAMANTE:</b> I diamanti vengono impiegati nella cosmetica più avanzata anche per la loro struttura fisica. I micro cristalli inseriti nei prodotti Alisa intensificano la rifrazione della luce</p> <p><b>ORGANIC ACID MIX:</b> Ha proprietà antiossidanti. In Alisa rende più facile la pettinabilità dei capelli e li rende lucidi enfatizzando l'azione lisciante o disciplinante. Inoltre è un regolatore di pH.</p>                    | <p><b>POLVERE DI DIAMANTE:</b> I micro cristalli di diamante intensificano la rifrazione della luce, creando così un effetto estremamente luminoso e brillante sui capelli.</p> <p><b>ORGANIC ACID MIX:</b> Mantiene sana, elastica e brillante la struttura del capello enfatizzando i trattamenti Alisa. Questo garantisce ai capelli di rimanere lucenti e morbidi nel tempo.</p> |
| <p><b>ENG</b> - Straightening Shampoo is a revolutionary treatment enriched with diamond extract and a blend of organic acids that interact on the hair. Thanks to the heat of hair straighteners, long-lasting taming and anti-frizz effects can be obtained.</p>                | <p><b>DIAMOND DUST:</b> Diamonds are used in state-of-the-art cosmetics for their physical structure. The microcrystals in the Alisa products intensify the refraction of the light, creating an exceptionally bright and brilliant effect.</p> <p><b>ORGANIC ACID MIX:</b> Has antioxidant properties. The mix in the Alisa products makes hair more manageable and glossy looking, enhancing the smoothing or taming action. It is also a pH regulator.</p> | <p><b>DIAMOND DUST:</b> The diamond micro crystals intensify the refraction of light, thus creating an extremely luminous and brilliant effect on the hair.</p> <p><b>ORGANIC ACID MIX:</b> Helps keep the hair structure healthy, supple and vibrant, enhancing the Alisa treatments. Hair stays soft and shiny for longer.</p>   |



# SUPER STRAIGHTENING FLUID

500 ml



SMOOTHING ACTION  
DISCIPLINE ACTION



500ml

|   | PROPRIETÀ   | BENEFICI   |
|---|---|--|
| <p><b>ITA</b> - Super Straightening Fluid é un trattamento lisciante arricchito con estratto di diamante e un mix di acidi organici che interagiscono sul capello. Grazie all'azione termica della piastra si possono ottenere effetti liscio naturale e liscio perfetto.</p> | <p><b>POLVERE DI DIAMANTE:</b> I diamanti vengono impiegati nella cosmetica più avanzata anche per la loro struttura fisica. I micro cristalli inseriti nei prodotti Alisa intensificano la rifrazione della luce</p> <p><b>ORGANIC ACID MIX:</b> Ha proprietà antiossidanti. In Alisa rende più facile la pettinabilità dei capelli e li rende lucidi enfatizzando l'azione lisciante o disciplinante. Inoltre è un regolatore di pH.</p>                    | <p><b>POLVERE DI DIAMANTE:</b> I micro cristalli di diamante intensificano la rifrazione della luce, creando così un effetto estremamente luminoso e brillante sui capelli.</p> <p><b>ORGANIC ACID MIX:</b> Mantiene sana, elastica e brillante la struttura del capello enfatizzando i trattamenti Alisa. Questo garantisce ai capelli di rimanere lucenti e morbidi nel tempo.</p> |
| <p><b>ENG</b> - Super Straightening Fluid is a straightening treatment enriched with diamond extract and a blend of organic acids that interact on the hair. Thanks to the heat of hair straighteners, naturally straight and perfectly straight effects can be obtained.</p> | <p><b>DIAMOND DUST:</b> Diamonds are used in state-of-the-art cosmetics for their physical structure. The microcrystals in the Alisa products intensify the refraction of the light, creating an exceptionally bright and brilliant effect.</p> <p><b>ORGANIC ACID MIX:</b> Has antioxidant properties. The mix in the Alisa products makes hair more manageable and glossy looking, enhancing the smoothing or taming action. It is also a pH regulator.</p> | <p><b>DIAMOND DUST:</b> The diamond micro crystals intensify the refraction of light, thus creating an extremely luminous and brilliant effect on the hair.</p> <p><b>ORGANIC ACID MIX:</b> Helps keep the hair structure healthy, supple and vibrant, enhancing the Alisa treatments. Hair stays soft and shiny for longer.</p>   |



**KIT ALISA PROFESSIONAL**



Kit



**KIT ALISA RETAIL**



Kit

alisa

ILLUMINA



## DAILY VOLUME SHAMPOO

250/1200ml



VOLUMIZING ACTION



VEGAN FRIENDLY

NATURAL & BIO INGREDIENTS



1200ml



250ml

**ITA** - Shampoo per uso frequente con effetto volumizzante. Arricchito con estratto di Bamboo, Quinoa e Keratina vegetale. Ideale per capelli normali, fini e senza tono. Deterge senza appesantire, dona corpo, volume e leggerezza ai capelli normali e fini. La sua formula delicata lo rende particolarmente adatto per l'uso quotidiano.

**ENG** - Frequent use volumizing shampoo. Enriched with bamboo extract, quinoa and plant-based keratin. Ideal for normal, fine and lifeless hair. Cleanses hair without weighing it down and gives normal and fine hair extra body, volume and lightness. The gentle formula makes it particularly suitable for daily use.

### PROPRIETÀ

**KERATINA VEGETALE:** Blend di 18 amminoacidi di derivazione vegetale, ricco dell'amminoacido cisteina, crea i legami ponti solfuro che assicurano solidità ai capelli.

**QUINOA:** Contiene proteine di origine naturale che proteggono, condizionano il capello e prolungano la durata del colore. Principio attivo approvato, naturale e gluten free.

**BAMBOO :** Blend di 18 amminoacidi di derivazione vegetale, ricco dell'amminoacido cisteina, crea i legami ponti solfuro che assicurano solidità ai capelli.

**VEGETAL KERATIN:** A blend of 18 plant-based amino acids, it is rich in the amino acid cysteine. It creates sulphur bridges that give hair greater strength.

**QUINOA:** Contains natural proteins that protect and condition hair and make its color last longer. Approved, this active ingredient is natural and gluten free

**BAMBOO :** A native plant of Asia, bamboo grows quickly and has a very tough stem. It is used in cosmetics for its hydrating properties.

### BENEFICI

**KERATINA VEGETALE:** Rafforza e potenzia le fibre capillari e ne migliora l'elasticità, ripara la struttura dei capelli rovinati

**QUINOA:** Dona brillantezza e idratazione al capello proteggendolo. Assicura massima copertura e durata del colore

**BAMBOO :** Stimola la ricrescita del capello e ne contrasta l'invecchiamento

**VEGETAL KERATIN:** Strengthens and boosts hair fibers and improves their elasticity. Repairs the structure of damaged hair

**QUINOA:** Leaves hair looking shiny and hydrated, while protecting it. Guarantees protection, shine and a long-lasting color.

**BAMBOO :** Stimulates hair regrowth and fights aging

## NUTRI DISCIPLINE SHAMPOO

250/1200ml



NATURAL & BIO  
INGREDIENTS



1200ml



250ml

**ITA** - Shampoo nutriente disciplinante con Keratina vegetale e Quinoa. Ideale per capelli medio grossi, secchi e molto crespi. Deterge delicatamente i capelli rendendoli setosi e disciplinati. Dona corpo e protezione conferendo elasticità, morbidezza ed un effetto anti-umidità.

**ENG** - Nourishing taming shampoo with plant-based keratin and quinoa. Ideal for medium-thick, dry and very frizzy hair. Gently cleanses, leaving hair feeling silky and manageable. Gives extra body and protection for enhanced elasticity and softness and protects against humidity.

### PROPRIETÀ

**KERATINA VEGETALE:** Blend di 18 amminoacidi di derivazione vegetale, ricco dell'amminoacido cisteina, crea i legami ponti solfuro che assicurano solidità ai capelli.

**QUINOA:** Contiene proteine di origine naturale che proteggono, condizionano il capello e prolungano la durata del colore. Principio attivo approvato, naturale e gluten free.

**VEGETAL KERATIN:** A blend of 18 plant-based amino acids, it is rich in the amino acid cysteine. It creates sulphur bridges that give hair greater strength.

**QUINOA:** Contains natural proteins that protect and condition hair and make its color last longer. Approved, this active ingredient is natural and gluten free

### BENEFICI

**KERATINA VEGETALE:** Rafforza e potenzia le fibre capillari e ne migliora l'elasticità, ripara la struttura dei capelli rovinati

**QUINOA:** Dona brillantezza e idratazione al capello proteggendolo. Assicura massima copertura e durata del colore

**VEGETAL KERATIN:** Strengthens and boosts hair fibers and improves their elasticity. Repairs the structure of damaged hair

**QUINOA:** Leaves hair looking shiny and hydrated, while protecting it. Guarantees protection, shine and a long-lasting color.

## NUTRI DISCIPLINE MASK

250 ml



NATURAL & BIO  
INGREDIENTS



250ml

**ITA** - Maschera nutriente disciplinante con Keratina vegetale e Quinoa. Ideale per capelli medio grossi, secchi e molto crespi. Nutre profondamente i capelli rendendoli setosi e disciplinati. Dona corpo e protezione conferendo elasticità, morbidezza ed un effetto anti-umidità.

**ENG** - Nourishing taming mask with plant-based keratin and quinoa. Ideal for medium-thick, dry and very frizzy hair. Nourishes hair deep down, leaving it feeling silky and manageable. Gives extra body and protection for enhanced elasticity and softness and protects against humidity.

### PROPRIETÀ

**KERATINA VEGETALE:** Blend di 18 amminoacidi di derivazione vegetale, ricco dell'amminoacido cisteina, crea i legami ponti solfuro che assicurano solidità ai capelli.

**QUINOA:** Contiene proteine di origine naturale che proteggono, condizionano il capello e prolungano la durata del colore. Principio attivo approvato, naturale e gluten free.

**VEGETAL KERATIN:** A blend of 18 plant-based amino acids, it is rich in the amino acid cysteine. It creates sulphur bridges that give hair greater strength.

**QUINOA:** Contains natural proteins that protect and condition hair and make its color last longer. Approved, this active ingredient is natural and gluten free

### BENEFICI

**KERATINA VEGETALE:** Rafforza e potenzia le fibre capillari e ne migliora l'elasticità, ripara la struttura dei capelli rovinati

**QUINOA:** Dona brillantezza e idratazione al capello proteggendolo. Assicura massima copertura e durata del colore

**VEGETAL KERATIN:** Strengthens and boosts hair fibers and improves their elasticity. Repairs the structure of damaged hair

**QUINOA:** Leaves hair looking shiny and hydrated, while protecting it. Guarantees protection, shine and a long-lasting color.

## NUTRI REPAIR SHAMPOO

250/1200ml



NATURAL & BIO  
INGREDIENTS



8 033712 304342

1200ml



8 033712 304465

250ml

**ITA** - Shampoo nutriente ristrutturante con Keratina vegetale, Miele e Quinoa. Ideale per capelli secchi, crespi, sottoposti a frequenti trattamenti tecnici. Deterge delicatamente i capelli rendendoli setosi al tatto, li ristruttura e idrata in profondità.

**ENG** - Nourishing restructuring shampoo with plant-based keratin, honey and quinoa. Ideal for dry, frizzy hair that undergoes frequent technical treatments. Gently cleanses hair, leaving it silky to the touch, while restructuring and hydrating it deep down.

### PROPRIETÀ

**KERATINA VEGETALE:** Blend di 18 amminoacidi di derivazione vegetale, ricco dell'amminoacido cisteina, crea i legami ponti solfuro che assicurano solidità ai capelli.

**QUINOA:** Contiene proteine di origine naturale che proteggono, condizionano il capello e prolungano la durata del colore. Principio attivo approvato, naturale e gluten free.

**MIELE:** Proviene dal nettare dei fiori, contiene zuccheri che lo rendono un principio attivo emolliente, e flavonoidi e polifenoli ad azione antiossidante. Il miele ha proprietà antimicotiche, antiossidanti, antipollution.

**VEGETAL KERATIN:** A blend of 18 plant-based amino acids, it is rich in the amino acid cysteine. It creates sulphur bridges that give hair greater strength.

**QUINOA:** Contains natural proteins that protect and condition hair and make its color last longer. Approved, this active ingredient is natural and gluten free

**HONEY:** Made from nectar gathered from flowers and converted by worker bees; it contains sugars that make it an emollient active ingredient, and flavonoids and polyphenols with antioxidant properties.

### BENEFICI

**KERATINA VEGETALE:** Rafforza e potenzia le fibre capillari e ne migliora l'elasticità, ripara la struttura dei capelli rovinati

**QUINOA:** Dona brillantezza e idratazione al capello proteggendolo. Assicura massima copertura e durata del colore

**MIELE:** Rivalizzano e idratano il capello trattato con un'azione emolliente.

**VEGETAL KERATIN:** Strengthens and boosts hair fibers and improves their elasticity. Repairs the structure of damaged hair

**QUINOA:** Leaves hair looking shiny and hydrated, while protecting it. Guarantees protection, shine and a long-lasting color.

**HONEY:** Revitalize treated hair and hydrate it, thanks to their emollient properties.

## NUTRI REPAIR MASK

250 ml



NATURAL & BIO  
INGREDIENTS



8 033712 304519

250ml

**ITA** - Maschera nutriente ristrutturante con Keratina vegetale, Miele e Quinoa. Ideale per capelli secchi, crespi, sottoposti a frequenti trattamenti tecnici. Nutre profondamente i capelli rendendoli setosi al tatto, li ristruttura e idrata in profondità.

**ENG** - Nourishing restructuring mask with plant-based keratin, honey and quinoa. Ideal for dry, frizzy hair that undergoes frequent technical treatments. Nourishes hair intensely, leaving it silky to the touch, while restructuring and hydrating it deep down.

### PROPRIETÀ

**KERATINA VEGETALE:** Blend di 18 amminoacidi di derivazione vegetale, ricco dell'amminoacido cisteina, crea i legami ponti solfuro che assicurano solidità ai capelli.

**QUINOA:** Contiene proteine di origine naturale che proteggono, condizionano il capello e prolungano la durata del colore. Principio attivo approvato, naturale e gluten free.

**MIELE:** Proviene dal nettare dei fiori, contiene zuccheri che lo rendono un principio attivo emolliente, e flavonoidi e polifenoli ad azione antiossidante. Il miele ha proprietà antimicotiche, antiossidanti, antipollution

**VEGETAL KERATIN:** A blend of 18 plant-based amino acids, it is rich in the amino acid cysteine. It creates sulphur bridges that give hair greater strength.

**QUINOA:** Contains natural proteins that protect and condition hair and make its color last longer. Approved, this active ingredient is natural and gluten free

**HONEY:** Made from nectar gathered from flowers and converted by worker bees; it contains sugars that make it an emollient active ingredient, and flavonoids and polyphenols with antioxidant properties.

### BENEFICI

**KERATINA VEGETALE:** Rafforza e potenzia le fibre capillari e ne migliora l'elasticità, ripara la struttura dei capelli rovinati

**QUINOA:** Dona brillantezza e idratazione al capello proteggendolo. Assicura massima copertura e durata del colore

**MIELE:** Rivalizzano e idratano il capello trattato con un'azione emolliente.

**VEGETAL KERATIN:** Strengthens and boosts hair fibers and improves their elasticity. Repairs the structure of damaged hair

**QUINOA:** Leaves hair looking shiny and hydrated, while protecting it. Guarantees protection, shine and a long-lasting color.

**HONEY:** Revitalize treated hair and hydrate it, thanks to their emollient properties.

## NUTRI COLOR SHAMPOO

250/1200ml



NATURAL & BIO INGREDIENTS



1200ml



250ml

**ITA** - Shampoo nutriente e protettivo per capelli colorati o con mèches. Arricchito con Keratina vegetale, Bacche di Goji e Acai. È Ideale per capelli secchi, colorati o mechati. Deterge delicatamente i capelli rendendoli luminosi e idratati, permette di prolungare la durata del colore.

**ENG** - Nourishing protective shampoo for colored or streaked hair. Enriched with plant-based keratin, goji berries and acai. Ideal for dry, colored or streaked hair. Gently cleanses hair, leaving it shiny and hydrated, for a longer-lasting color.

### PROPRIETÀ

**KERATINA VEGETALE:** Blend di 18 amminoacidi di derivazione vegetale, ricco dell'amminoacido cisteina, crea i legami ponti solfuro che assicurano solidità ai capelli.

**GOJ:** Le bacche di Goji originarie della Cina, sono ricche di vitamine, sali minerali, amminoacidi, acidi grassi vegetali, utilizzate per ripristinare le scorte vitaminiche ed apportare nutrimento al capello. Contengono la vitamina A, potente antiossidante, anti-age e anti radicali liberi

**ACAI:** Le bacche di Acai, frutto originario dell'Amazonia, sono ricche di fitosteroli, acidi grassi e vitamina C. Le bacche di Acai hanno un effetto emolliente e rinvigorente

**VEGETAL KERATIN:** A blend of 18 plant-based amino acids, it is rich in the amino acid cysteine. It creates sulphur bridges that give hair greater strength.

**GOJ:** Goji berries, which are native to China, are rich in vitamins, mineral salts, 18 different amino acids and plant-based fatty acids. They are used to replenish vitamin reserves and supply nutrients.

**ACAI:** Acai berries are native to the Amazon and are rich in phytosterols, fatty acids and vitamin C. Acai berries are used widely in cosmetics, thanks to their emollient and energy-boosting effect

### BENEFICI

**KERATINA VEGETALE:** Rafforza e potenzia le fibre capillari e ne migliora l'elasticità, ripara la struttura dei capelli rovinati

**GOJ:** Il capello colorato sarà protetto, energizzato e rinforzato, per un effetto anti-età

**ACAI:** Rivitalizzano e idratano il capello trattato con un'azione emolliente.

**VEGETAL KERATIN:** Strengthens and boosts hair fibers and improves their elasticity. Repairs the structure of damaged hair

**GOJ:** Colored hair is protected, energized and strengthened, for an anti-age effect

**ACAI:** Revitalize treated hair and hydrate it, thanks to their emollient properties.

## NUTRI COLOR CONDITIONER

250 ml



NATURAL & BIO INGREDIENTS



250ml

**ITA** - Condizionante nutriente e protettivo per capelli colorati o con mèches. Arricchito con Keratina vegetale, Bacche di Goji e Acai. È Ideale per capelli secchi, colorati o mechati. Nutre profondamente i capelli rendendoli luminosi e idratati, permette di prolungare la durata del colore.

**ENG** - Nourishing protective conditioner for colored or streaked hair. Enriched with plant-based keratin, goji berries and acai. Ideal for dry, colored or streaked hair. Nourishes hair deep down, leaving it shiny and hydrated, for a longer-lasting color.

### PROPRIETÀ

**KERATINA VEGETALE:** Blend di 18 amminoacidi di derivazione vegetale, ricco dell'amminoacido cisteina, crea i legami ponti solfuro che assicurano solidità ai capelli.

**GOJ:** Le bacche di Goji originarie della Cina, sono ricche di vitamine, sali minerali, amminoacidi, acidi grassi vegetali, utilizzate per ripristinare le scorte vitaminiche ed apportare nutrimento al capello. Contengono la vitamina A, potente antiossidante, anti-age e anti radicali liberi

**ACAI:** Le bacche di Acai, frutto originario dell'Amazonia, sono ricche di fitosteroli, acidi grassi e vitamina C. Le bacche di Acai hanno un effetto emolliente e rinvigorente

**VEGETAL KERATIN:** A blend of 18 plant-based amino acids, it is rich in the amino acid cysteine. It creates sulphur bridges that give hair greater strength.

**GOJ:** Goji berries, which are native to China, are rich in vitamins, mineral salts, 18 different amino acids and plant-based fatty acids. They are used to replenish vitamin reserves and supply nutrients.

**ACAI:** Acai berries are native to the Amazon and are rich in phytosterols, fatty acids and vitamin C. Acai berries are used widely in cosmetics, thanks to their emollient and energy-boosting effect

### BENEFICI

**KERATINA VEGETALE:** Rafforza e potenzia le fibre capillari e ne migliora l'elasticità, ripara la struttura dei capelli rovinati

**GOJ:** Il capello colorato sarà protetto, energizzato e rinforzato, per un effetto anti-età

**ACAI:** Rivitalizzano e idratano il capello trattato con un'azione emolliente.

**VEGETAL KERATIN:** Strengthens and boosts hair fibers and improves their elasticity. Repairs the structure of damaged hair

**GOJ:** Colored hair is protected, energized and strengthened, for an anti-age effect

**ACAI:** Revitalize treated hair and hydrate it, thanks to their emollient properties.

## ZERO YELLOW SHAMPOO

250/1200ml



NATURAL & BIO  
INGREDIENTS



8 033712 304380

1200ml



8 033712 304502

250ml

**ITA** - Shampoo antigiallo con Keratina vegetale, Quinoa e Biopeptide al platino. Indicato per capelli decolorati, biondi, con mèches o grigi. E' formulato per neutralizzare i riflessi gialli indesiderati su capelli grigi, su colori biondo chiaro e sulle mèches.

**ENG** - Anti-yellow shampoo with plant-based keratin, quinoa and platinum biopeptide. Recommended for bleached, blonde, streaked or grey hair. Formulated to neutralize unwanted yellow tones on grey hair, light blonde colors and streaks.

### PROPRIETÀ

**KERATINA VEGETALE:** Blend di 18 amminoacidi di derivazione vegetale, ricco dell'amminoacido cisteina, crea i legami ponti solfuro che assicurano solidità ai capelli.

**QUINOA:** Contiene proteine di origine naturale che proteggono, condizionano il capello e prolungano la durata del colore. Principio attivo approvato, naturale e gluten free.

**BIO PEPTIDE AL PLATINO:** Il platino è un metallo duttile e malleabile. Coniugato con il Biopeptide aumenta la sua permeabilità cutanea esaltando gli effetti benefici.

**VEGETAL KERATIN:** A blend of 18 plant-based amino acids, it is rich in the amino acid cysteine. It creates sulphur bridges that give hair greater strength.

**QUINOA:** Contains natural proteins that protect and condition hair and make its color last longer. Approved, this active ingredient is natural and gluten free

**PLATINUM BIOPEPTIDE:** Platinum is a flexible and malleable metal. When combined with the biopeptide, it enhances its permeability of the skin, boosting its benefits.

### BENEFICI

**KERATINA VEGETALE:** Rafforza e potenzia le fibre capillari e ne migliora l'elasticità, ripara la struttura dei capelli rovinati

**QUINOA:** Dona brillantezza e idratazione al capello proteggendolo. Assicura massima copertura e durata del colore

**BIO PEPTIDE AL PLATINO:** Il platino ha un effetto antiossidante ed antibatterico, mentre il biopeptide ha un effetto di rinnovamento cellulare e anti-age

**VEGETAL KERATIN:** Strengthens and boosts hair fibers and improves their elasticity. Repairs the structure of damaged hair

**QUINOA:** Leaves hair looking shiny and hydrated, while protecting it. Guarantees protection, shine and a long-lasting color.

**PLATINUM BIOPEPTIDE:** Platinum has antioxidant and anti-bacterial properties, while the biopeptide encourages cell renewal and has an anti-age effect

## ZERO YELLOW CONDITIONER

250/1200ml



NATURAL & BIO  
INGREDIENTS



8 033712 304441

1200ml



8 033712 304540

250ml

**ITA** - Conditioner antigiallo con Keratina vegetale, Quinoa e Biopeptide al Platino. Indicato per capelli decolorati, biondi, con mèches o grigi. E' formulato per neutralizzare i riflessi gialli indesiderati donando morbidezza, lucentezza e setosità ai capelli.

**ENG** - Anti-yellow conditioner with plant-based keratin, quinoa and platinum biopeptide. Recommended for bleached, blonde, streaked or grey hair. Formulated to neutralize unwanted yellow tones for soft, shiny and silky hair.

### PROPRIETÀ

**KERATINA VEGETALE:** Blend di 18 amminoacidi di derivazione vegetale, ricco dell'amminoacido cisteina, crea i legami ponti solfuro che assicurano solidità ai capelli.

**QUINOA:** Contiene proteine di origine naturale che proteggono, condizionano il capello e prolungano la durata del colore. Principio attivo approvato, naturale e gluten free.

**BIO PEPTIDE AL PLATINO:** Il platino è un metallo duttile e malleabile. Coniugato con il Biopeptide aumenta la sua permeabilità cutanea esaltando gli effetti benefici.

**VEGETAL KERATIN:** A blend of 18 plant-based amino acids, it is rich in the amino acid cysteine. It creates sulphur bridges that give hair greater strength.

**QUINOA:** Contains natural proteins that protect and condition hair and make its color last longer. Approved, this active ingredient is natural and gluten free

**PLATINUM BIOPEPTIDE:** Platinum is a flexible and malleable metal. When combined with the biopeptide, it enhances its permeability of the skin, boosting its benefits.

### BENEFICI

**KERATINA VEGETALE:** Rafforza e potenzia le fibre capillari e ne migliora l'elasticità, ripara la struttura dei capelli rovinati

**QUINOA:** Dona brillantezza e idratazione al capello proteggendolo. Assicura massima copertura e durata del colore

**BIO PEPTIDE AL PLATINO:** Il platino ha un effetto antiossidante ed antibatterico, mentre il biopeptide ha un effetto di rinnovamento cellulare e anti-age

**VEGETAL KERATIN:** Strengthens and boosts hair fibers and improves their elasticity. Repairs the structure of damaged hair

**QUINOA:** Leaves hair looking shiny and hydrated, while protecting it. Guarantees protection, shine and a long-lasting color.

**PLATINUM BIOPEPTIDE:** Platinum has antioxidant and anti-bacterial properties, while the biopeptide encourages cell renewal and has an anti-age effect

## NUTRI NORMAL & FINE MASK

500 ml



NATURAL & BIO  
INGREDIENTS



500ml

## NUTRI NORMAL & THICK MASK

500 ml



NATURAL & BIO  
INGREDIENTS



500ml

|  | PROPRIETÀ   | BENEFICI   |
|--|---|--|
| <p><b>ITA</b> - Maschera nutriente con Keratina vegetale e Quinoa. Ideale per capelli medio-fini, secchi e crespi, sottoposti a frequenti trattamenti tecnici. Nutre profondamente i capelli rendendoli setosi e morbidi, idratandoli in profondità.</p>     | <p><b>KERATINA VEGETALE:</b> Blend di 18 amminoacidi di derivazione vegetale, ricco dell'amminoacido cisteina, crea i legami ponti solfuro che assicurano solidità ai capelli.</p> <p><b>QUINOA:</b> Contiene proteine di origine naturale che proteggono, condizionano il capello e prolungano la durata del colore. Principio attivo approvato, naturale e gluten free.</p> | <p><b>KERATINA VEGETALE:</b> Rafforza e potenzia le fibre capillari e ne migliora l'elasticità, ripara la struttura dei capelli rovinati</p> <p><b>QUINOA:</b> Dona brillantezza e idratazione al capello proteggendolo. Assicura massima copertura e durata del colore</p>      |
| <p><b>ENG</b> - Nourishing mask with plant-based keratin and quinoa. Ideal for medium-fine, dry and frizzy hair that undergoes frequent technical treatments. Provides intense nourishment and deep-down hydration, leaving hair feeling soft and silky.</p> | <p><b>VEGETAL KERATIN:</b> A blend of 18 plant-based amino acids, it is rich in the amino acid cysteine. It creates sulphur bridges that give hair greater strength.</p> <p><b>QUINOA:</b> Contains natural proteins that protect and condition hair and make its color last longer. Approved, this active ingredient is natural and gluten free</p>                          | <p><b>VEGETAL KERATIN:</b> Strengthens and boosts hair fibers and improves their elasticity. Repairs the structure of damaged hair</p> <p><b>QUINOA:</b> Leaves hair looking shiny and hydrated, while protecting it. Guarantees protection, shine and a long-lasting color.</p> |

|   | PROPRIETÀ  | BENEFICI   |
|---|--|--|
| <p><b>ITA</b> - Maschera nutriente con Keratina vegetale e Olio di Argan. Ideale per capelli medio-grossi, molto secchi e crespi, sottoposti a frequenti trattamenti tecnici. Nutre molto profondamente i capelli rendendoli setosi e morbidi, idratandoli in profondità.</p> | <p><b>KERATINA VEGETALE:</b> Blend di 18 amminoacidi di derivazione vegetale, ricco dell'amminoacido cisteina, crea i legami ponti solfuro che assicurano solidità ai capelli.</p> <p><b>ARGAN:</b> L'olio di Argan si ottiene dai frutti dell'albero di Argan, ricco di sostanze antiossidanti come la vitamina E, acidi grassi, flavonoidi</p> | <p><b>KERATINA VEGETALE:</b> Rafforza e potenzia le fibre capillari e ne migliora l'elasticità, ripara la struttura dei capelli rovinati</p> <p><b>ARGAN:</b> Svolge un'azione di prevenzione dell'invecchiamento dei capelli contrastando i radicali liberi</p> |
| <p><b>ENG</b> - Nourishing mask with plant-based keratin and quinoa. Ideal for medium-thick, very dry and frizzy hair that undergoes frequent technical treatments. Provides very intense nourishment and deep-down hydration, leaving hair feeling soft and silky.</p>       | <p><b>VEGETAL KERATIN:</b> A blend of 18 plant-based amino acids, it is rich in the amino acid cysteine. It creates sulphur bridges that give hair greater strength.</p> <p><b>ARGAN:</b> Argan oil is obtained from the fruits of the argan tree and is rich in antioxidant substances such as vitamin E, fatty acids and flavonoids</p>        | <p><b>VEGETAL KERATIN:</b> Strengthens and boosts hair fibers and improves their elasticity. Repairs the structure of damaged hair</p> <p><b>ARGAN:</b> Helps prevent aging of hair, fighting free radicals</p>  |



## DISCIPLINE PLUS BOOSTER

125ml



ANTI HUMIDITY SHIELD



ECO FRIENDLY

NATURAL & BIO INGREDIENTS



8 033712 304410

125ml

**ITA** - Trattamento capillare intenso disciplinante per capelli molto crespi e secchi. Prezioso concentrato disciplinante con Keratina vegetale e Quinoa. Ideale per capelli molto crespi e aridi. La sua intensa azione nutritiva e anti crespo rende i capelli più elastici e disciplinati nutrendoli in profondità.

**ENG** - Intense taming treatment for very frizzy and dry hair. Precious taming concentrate that contains plant-based keratin and quinoa. Ideal for very frizzy, dry hair. Its intense nourishing, anti-frizzaction leaves hair more elastic and manageable, while hydrating it deep down.

### PROPRIETÀ

**KERATINA VEGETALE:** Blend di 18 amminoacidi di derivazione vegetale, ricco dell'amminoacido cisteina, crea i legami ponti solfuro che assicurano solidità ai capelli.

**QUINOA:** Contiene proteine di origine naturale che proteggono, condizionano il capello e prolungano la durata del colore. Principio attivo approvato, naturale e gluten free.

### BENEFICI

**KERATINA VEGETALE:** Rafforza e potenzia le fibre capillari e ne migliora l'elasticità, ripara la struttura dei capelli rovinati

**QUINOA:** Dona brillantezza e idratazione al capello proteggendolo. Assicura massima copertura e durata del colore

**VEGETAL KERATIN:** A blend of 18 plant-based amino acids, it is rich in the amino acid cysteine. It creates sulphur bridges that give hair greater strength.

**QUINOA:** Contains natural proteins that protect and condition hair and make its color last longer. Approved, this active ingredient is natural and gluten free

**VEGETAL KERATIN:** Strengthens and boosts hair fibers and improves their elasticity. Repairs the structure of damaged hair

**QUINOA:** Leaves hair looking shiny and hydrated, while protecting it. Guarantees protection, shine and a long-lasting color.

## NUTRI PLUS BOOSTER

125ml



REPAIR ACTION



ECO FRIENDLY

NATURAL & BIO INGREDIENTS



8 033712 304397

125ml

**ITA** - Trattamento capillare di nutrizione intensa per capelli secchi. Prezioso concentrato nutritivo con Keratina vegetale, Collagene e Quinoa. Ideale per capelli molto secchi e sottoposti a frequenti trattamenti chimici. La sua intensa azione idratante rende i capelli morbidi e setosi idratandoli in profondità.

**ENG** - Intense nourishing treatment for dry hair. Precious nourishing concentrate that contains plant-based keratin, collagen and quinoa. Ideal for very dry hair that undergoes frequent chemical treatments. Its intense moisturizing action leaves hair feeling soft and silky, hydrating it deep down.

### PROPRIETÀ

**KERATINA VEGETALE:** Blend di 18 amminoacidi di derivazione vegetale, ricco dell'amminoacido cisteina, crea i legami ponti solfuro che assicurano solidità ai capelli.

**QUINOA:** Contiene proteine di origine naturale che proteggono, condizionano il capello e prolungano la durata del colore. Principio attivo approvato, naturale e gluten free.

**COLLAGENE:** Dal greco, letteralmente "che produce colla", per definizione, il collagene rappresenta la colla del corpo

### BENEFICI

**KERATINA VEGETALE:** Rafforza e potenzia le fibre capillari e ne migliora l'elasticità, ripara la struttura dei capelli rovinati

**QUINOA:** Dona brillantezza e idratazione al capello proteggendolo. Assicura massima copertura e durata del colore

**COLLAGENE:** Migliora la texture del capello destrutturato, irrobustendolo ed apportando compostità e forma

**VEGETAL KERATIN:** A blend of 18 plant-based amino acids, it is rich in the amino acid cysteine. It creates sulphur bridges that give hair greater strength.

**QUINOA:** Contains natural proteins that protect and condition hair and make its color last longer. Approved, this active ingredient is natural and gluten free

**COLLAGENE:** From Greek, meaning literally "which produces glue", by definition collagen represents the glue in our bodies, nourishing it

**VEGETAL KERATIN:** Strengthens and boosts hair fibers and improves their elasticity. Repairs the structure of damaged hair

**QUINOA:** Leaves hair looking shiny and hydrated, while protecting it. Guarantees protection, shine and a long-lasting color.

**COLLAGENE:** Improves the texture of destructured hair, strengthening it and giving it shape and body

## REPAIR PLUS BOOSTER 125ml



NATURAL & BIO  
INGREDIENTS



125ml

**ITA** - Trattamento capillare di riparazione intensa per capelli molto danneggiati e fragili. Prezioso concentrato ristrutturante con Acido ialuronico, Collagene e Quinoa. Ideale per capelli molto fini e indeboliti da frequenti trattamenti chimici. La sua intensa azione riparatrice rende i capelli più forti e resistenti idratandoli in profondità.

**JALURONIC ACID:** L'acido ialuronico è una molecola presente naturalmente nel nostro corpo con l'obiettivo di idratare i tessuti, dando loro struttura e plasticità.

**QUINOA:** Contiene proteine di origine naturale che proteggono, condizionano il capello e prolungano la durata del colore. Principio attivo approvato, naturale e gluten free.

**COLLAGENE:** Dal greco, letteralmente "che produce colla", per definizione, il collagene rappresenta la colla del corpo

**JALURONIC ACID:** Riempitivo e rimpolpante con forte potere idratante, colma e protegge la struttura del capello levigandola ed idratandola.

**QUINOA:** Dona brillantezza e idratazione al capello proteggendolo. Assicura massima copertura e durata del colore

**COLLAGENE:** Migliora la texture del capello destrutturato, irrobustendolo ed apportando corposità e forma

**ENG** - Intense repair treatment for very damaged and fragile hair. Precious restructuring concentrate that contains hyaluronic acid, collagen and quinoa. Ideal for very fine hair and hair weakened by frequent chemical treatments. Its intense repairing action leaves hair stronger and more resistant, while hydrating it deep down.

**HYALURONIC ACID:** Hyaluronic acid is a molecule that is found naturally in our body whose main function is to hydrate tissues, giving them structure and plasticity.

**QUINOA:** Contains natural proteins that protect and condition hair and make its color last longer. Approved, this active ingredient is natural and gluten free

**COLLAGEN:** From Greek, meaning literally "which produces glue", by definition collagen represents the glue in our bodies, nourishing it

**VEGETAL KERATIN:** With filling, plumping and powerful hydrating properties, it fills and protects hair structure, making it smooth and hydrated.

**QUINOA:** Leaves hair looking shiny and hydrated, while protecting it. Guarantees protection, shine and a long-lasting color.

**COLLAGEN:** Improves the texture of destructured hair, strengthening it and giving it shape and body

## SHINE PLUS BOOSTER 125ml



NATURAL & BIO  
INGREDIENTS



125ml

**ITA** - Trattamento capillare ultra illuminante per capelli colorati e sensibilizzati. Prezioso concentrato luminescente con Keratina vegetale, Quinoa e Luminescine. Ideale per capelli molto opachi e sottoposti a frequenti trattamenti chimici. La sua intensa azione illuminante rende i capelli lucidi e setosi idratandoli in profondità.

**KERATINA VEGETALE:** Blend di 18 amminoacidi di derivazione vegetale, ricco dell'amminoacido cisteina, crea i legami ponti solfuro che assicurano solidità ai capelli.

**QUINOA:** Contiene proteine di origine naturale che proteggono, condizionano il capello e prolungano la durata del colore. Principio attivo approvato, naturale e gluten free.

**LUMINESCINE:** Principio attivo ottenuto dai fiori di Verbascum, pianta presente in tutto il Mediterraneo. E' in grado di assorbire radiazioni UV e trasformarle.

**KERATINA VEGETALE:** Rafforza e potenzia le fibre capillari e ne migliora l'elasticità, ripara la struttura dei capelli rovinati

**QUINOA:** Dona brillantezza e idratazione al capello proteggendolo. Assicura massima copertura e durata del colore

**LUMINESCINE:** Trasforma le radiazioni UV in una nuova sorgente di luce che dona lucentezza al capello.

**ENG** - Intense nourishing treatment for dry hair. Precious nourishing concentrate that contains plant-based keratin, collagen and quinoa. Ideal for very dry hair that undergoes frequent chemical treatments. Its intense moisturizing action leaves hair feeling soft and silky, hydrating it deep down.

**VEGETAL KERATIN:** A blend of 18 plant-based amino acids, it is rich in the amino acid cysteine. It creates sulphur bridges that give hair greater strength.

**QUINOA:** Contains natural proteins that protect and condition hair and make its color last longer. Approved, this active ingredient is natural and gluten free

**LUMINESCINE:** Obtained from the flowers of verbascum, a plant found throughout the Mediterranean. This active ingredient can absorb UV rays.

**VEGETAL KERATIN:** Strengthens and boosts hair fibers and improves their elasticity. Repairs the structure of damaged hair

**QUINOA:** Leaves hair looking shiny and hydrated, while protecting it. Guarantees protection, shine and a long-lasting color.

**LUMINESCINE:** Transforms UV rays into a new source of light that gives hair exceptional shine.

## DAILY REPAIR LEAVE-IN 200 ml



NATURAL & BIO  
INGREDIENTS



200ml

**ITA** - Spray nutrizione bifasico ideale per capelli secchi, crespi, sottoposti a frequenti trattamenti chimici. Arricchito con Keratina vegetale e Miele, idrata, nutre e districa il capello senza appesantirlo, donandogli sostegno, protezione e lucentezza.

**ENG** - Bi-phase nourishing spray ideal for dry, frizzy hair that undergoes frequent chemical treatments. Enriched with plant-based keratin and honey, it hydrates, nourishes and detangles hair without weighing it down, giving it support, protection and shine.

**KERATINA VEGETALE:** Blend di 18 amminoacidi di derivazione vegetale, ricco dell'amminoacido cisteina, crea i legami ponti solfuro che assicurano solidità ai capelli.

**MIELE:** Le bacche di Acai, frutto originario dell'Amazonia, sono ricche di fitosteroli, acidi grassi e vitamina C. Le bacche di Acai hanno un effetto emolliente e rinvigorente

**VEGETAL KERATIN:** A blend of 18 plant-based amino acids, it is rich in the amino acid cysteine. It creates sulphur bridges that give hair greater strength.

**HONEY:** Made from nectar gathered from flowers and converted by worker bees; it contains sugars that make it an emollient active ingredient, and flavonoids and polyphenols with antioxidant properties.

**KERATINA VEGETALE:** Rafforza e potenzia le fibre capillari e ne migliora l'elasticità, ripara la struttura dei capelli rovinati

**MIELE:** Rivalizzano e idratano il capello trattato con un'azione emolliente.

**VEGETAL KERATIN:** Strengthens and boosts hair fibers and improves their elasticity. Repairs the structure of damaged hair

**HONEY:** Revitalize treated hair and hydrate it, thanks to their emollient properties.

## DAILY VOLUME TONIC 200 ml



NATURAL & BIO  
INGREDIENTS



200ml

**ITA** - Spray districante bifasico ad alto potere nutritivo. Arricchito con estratto di Bamboo, Quinoa e Keratina vegetale, condiziona i capelli senza appesantirli, apportando una protezione quotidiana.

**ENG** - Biphase untangling spray for maximum nourishment. Enriched with bamboo extract, quinoa and plant-based keratin. Gives the hair the everyday protection it needs, conditioning without weighing it down.

**KERATINA VEGETALE:** Blend di 18 amminoacidi di derivazione vegetale, ricco dell'amminoacido cisteina, crea i legami ponti solfuro che assicurano solidità ai capelli.

**QUINOA:** Contiene proteine di origine naturale che proteggono, condizionano il capello e prolungano la durata del colore. Principio attivo approvato, naturale e gluten free.

**BAMBOO :** Blend di 18 amminoacidi di derivazione vegetale, ricco dell'amminoacido cisteina, crea i legami ponti solfuro che assicurano solidità ai capelli.

**VEGETAL KERATIN:** A blend of 18 plant-based amino acids, it is rich in the amino acid cysteine. It creates sulphur bridges that give hair greater strength.

**QUINOA:** Contains natural proteins that protect and condition hair and make its color last longer. Approved, this active ingredient is natural and gluten free

**BAMBOO :** A native plant of Asia, bamboo grows quickly and has a very tough stem. It is used in cosmetics for its hydrating properties.

**KERATINA VEGETALE:** Rafforza e potenzia le fibre capillari e ne migliora l'elasticità, ripara la struttura dei capelli rovinati

**QUINOA:** Dona brillantezza e idratazione al capello proteggendolo. Assicura massima copertura e durata del colore

**BAMBOO :** Stimola la ricrescita del capello e ne contrasta l'invecchiamento

**VEGETAL KERATIN:** Strengthens and boosts hair fibers and improves their elasticity. Repairs the structure of damaged hair

**QUINOA:** Leaves hair looking shiny and hydrated, while protecting it. Guarantees protection, shine and a long-lasting color.

**BAMBOO :** Stimulates hair regrowth and fights aging

ILLUMY LIGHT OIL  
125 ml



NATURAL & BIO  
INGREDIENTS



125ml

LIFT VOLUME FLUID  
125 ml



NATURAL & BIO  
INGREDIENTS



200ml

|   | PROPRIETÀ   | BENEFICI   |
|---|---|--|
| <p><b>ITA</b> - Spray illuminante ideale per capelli opachi o colorati. Arricchito con Filtro UV, Luminescine e Bacche di Goji, garantisce protezione, dona lucentezza e prolunga la durata del colore.</p> | <p><b>LUMINESCINE:</b> Principio attivo ottenuto dai fiori di Verbascum, pianta presente in tutto il Mediterraneo. E' in grado di assorbire radiazioni UV e trasformarle.</p> <p><b>GOJ:</b> Le bacche di Goji originarie della Cina, sono ricche di vitamine, sali minerali, amminoacidi, acidi grassi vegetali, utilizzate per ripristinare le scorte vitaminiche ed apportare nutrimento al capello. Contengono la vitamina A, potente antiossidante, anti-age e anti radicali liberi</p> <p><b>FILTRO UV:</b> Assorbe le radiazioni ultraviolette</p> | <p><b>LUMINESCINE:</b> Trasforma le radiazioni UV in una nuova sorgente di luce che dona lucentezza al capello.</p> <p><b>GOJ:</b> Il capello colorato sarà protetto, energizzato e rinforzato, per un effetto anti-età</p> <p><b>FILTRO UV:</b> Riduce gli effetti negativi delle radiazioni ultraviolette proteggendo il capello</p> |
| <p><b>ENG</b> - Lightening spray ideal for dull-looking or colored hair. Enriched with UV Filter, Luminescine® and goji berries, it guarantees protection, shine and a longer-lasting color.</p>            | <p><b>LUMINESCINE:</b> Obtained from the flowers of verbascum, a plant found throughout the Mediterranean. This active ingredient can absorb UV rays.</p> <p><b>GOJ:</b> Goji berries, which are native to China, are rich in vitamins, mineral salts, 18 different amino acids and plant-based fatty acids. They are used to replenish vitamin reserves and supply nutrients.</p> <p><b>UV FILTER:</b> Absorbs ultraviolet rays</p>  | <p><b>LUMINESCINE:</b> Transforms UV rays into a new source of light that gives hair exceptional shine.</p> <p><b>GOJ:</b> Colored hair is protected, energized and strengthened, for an anti-age effect</p> <p><b>UV FILTER:</b> Reduces the negative effects of ultraviolet rays</p>   |

|   | PROPRIETÀ   | BENEFICI   |
|---|---|--|
| <p><b>ITA</b> - Fluido volumizzante per capelli sottili e senza tono. Arricchito con Estratto di Cotone e di Bamboo, dona corpo e volume ai capelli, con effetto antistatico.</p> | <p><b>COTONE:</b> E' una fibra di origine vegetale ricca di acidi grassi naturali ed essenziali con proprietà ristrutturanti ed emollienti, districante naturale</p> <p><b>BAMBOO :</b> Blend di 18 amminoacidi di derivazione vegetale, ricco dell'amminoacido cisteina, crea i legami ponti solfuro che assicurano solidità ai capelli.</p> | <p><b>COTONE:</b> I capelli risultano ristrutturati, lisci, setosi e facili da districare</p> <p><b>BAMBOO :</b> Stimola la ricrescita del capello e ne contrasta l'invecchiamento</p> |
| <p><b>ENG</b> - Volumizing fluid for fine and lifeless hair. Enriched with cotton and bamboo extracts, it gives hair body and volume and has an anti-static effect.</p>           | <p><b>COTTON:</b> This plant fiber comes from the cotton plant and is rich in natural and essential fatty acids</p> <p><b>BAMBOO :</b> A native plant of Asia, bamboo grows quickly and has a very tough stem. It is used in cosmetics for its hydrating properties.</p>  | <p><b>COTTON:</b> Used as a natural detangler for hair and a restructuring mask.</p> <p><b>BAMBOO :</b> Stimulates hair regrowth and fights aging</p>                                  |

NUTRI BLEND OIL  
60 ml



REPAIR  
ACTION



VEGAN  
FRIENDLY

NATURAL & BIO  
INGREDIENTS



60ml

|   | PROPRIETÀ   | BENEFICI   |
|---|---|--|
| <p><b>ITA</b> - Olio nutriente ristrutturante per capelli secchi o danneggiati. Arricchito con Olio di Macadamia e Keratina vegetale, dona un immediato aspetto sano e luminoso ai capelli stressati e sensibilizzati nutrendoli in profondità.</p> | <p><b>KERATINA VEGETALE:</b> Blend di 18 amminoacidi di derivazione vegetale, ricco dell'amminoacido cisteina, crea i legami ponti solfuro che assicurano solidità ai capelli.</p> <p><b>MACADAMIA:</b> Le noci di macadamia, originarie dell'Australia, sono tra i semi oleosi con più alto contenuto di acidi grassi monoinsaturi, minerali e vitamine con proprietà anti-age anti radicali liberi.</p> | <p><b>KERATINA VEGETALE:</b> Rafforza e potenzia le fibre capillari e ne migliora l'elasticità, ripara la struttura dei capelli rovinati</p> <p><b>MACADAMIA:</b> Elisir di lunga vita per capelli sani, forti e protetti</p>                                |
| <p><b>ENG</b> - Nourishing restructuring oil for dry or damaged hair. Enriched with macadamia oil and plant-based keratin, it leaves stressed and sensitized hair looking instantly more healthy and shiny, nourishing it deep down.</p>            | <p><b>VEGETAL KERATIN:</b> A blend of 18 plant-based amino acids, it is rich in the amino acid cysteine. It creates sulphur bridges that give hair greater strength.</p> <p><b>MACADAMIA:</b> Macadamia nuts are native to Australia and are one of the oily nuts which contains the highest percentage of monounsaturated fatty acids, minerals and vitamins.</p>  | <p><b>VEGETAL KERATIN:</b> Strengthens and boosts hair fibers and improves their elasticity. Repairs the structure of damaged hair</p> <p><b>MACADAMIA:</b> Are believed to be an elixir of long life, they fight free radicals and, as a result, aging.</p> |

## THERMO DISCIPLINE MILK 125ml



ANTI HUMIDITY  
SHIELD



ECO  
FRIENDLY

NATURAL & BIO  
INGREDIENTS



125ml

**ITA** - Latte disciplinante anti-crespo e anti-umidità. Arricchito con Keratina vegetale e Quinoa, rende i capelli morbidi lisci e lucenti, facilita la messa in piega ed ha un'azione termoprotettiva e anti-umidità.

**KERATINA VEGETALE:** Blend di 18 amminoacidi di derivazione vegetale, ricco dell'amminoacido cisteina, crea i legami ponti solfuro che assicurano solidità ai capelli.

**QUINOA:** Contiene proteine di origine naturale che proteggono, condizionano il capello e prolungano la durata del colore. Principio attivo approvato, naturale e gluten free.

**KERATINA VEGETALE:** Rafforza e potenzia le fibre capillari e ne migliora l'elasticità, ripara la struttura dei capelli rovinati

**QUINOA:** Dona brillantezza e idratazione al capello proteggendolo. Assicura massima copertura e durata del colore

**ENG** - Taming milk with anti-frizz and anti-humidity properties. Enriched with plant-based keratin and quinoa, it leaves hair smooth and shiny, makes styling easier and protecting against heat and humidity.

**VEGETAL KERATIN:** A blend of 18 plant-based amino acids, it is rich in the amino acid cysteine. It creates sulphur bridges that give hair greater strength.

**QUINOA:** Contains natural proteins that protect and condition hair and make its color last longer. Approved, this active ingredient is natural and gluten free

**VEGETAL KERATIN:** Strengthens and boosts hair fibers and improves their elasticity. Repairs the structure of damaged hair

**QUINOA:** Leaves hair looking shiny and hydrated, while protecting it. Guarantees protection, shine and a long-lasting color.

## THERMO REPAIR MILK 125ml



REPAIR  
ACTION



ECO  
FRIENDLY

NATURAL & BIO  
INGREDIENTS



125ml

**ITA** - Latte ristrutturante sigillante per capelli, ad azione nutriente e rinforzante. Arricchito con Acido ialuronico e Quinoa, dona forza, setosità e corpo a capelli stressati o indeboliti, facilita la messa in piega ed ha un'azione termoprotettiva e anti-umidità.

**JALURONIC ACID:** L'acido ialuronico è una molecola presente naturalmente nel nostro corpo con l'obiettivo di idratare i tessuti, dando loro struttura e plasticità.

**QUINOA:** Contiene proteine di origine naturale che proteggono, condizionano il capello e prolungano la durata del colore. Principio attivo approvato, naturale e gluten free.

**JALURONIC ACID:** Riempitivo e rimpolpante con forte potere idratante, colma e protegge la struttura del capello levigandola ed idratandola.

**QUINOA:** Dona brillantezza e idratazione al capello proteggendolo. Assicura massima copertura e durata del colore

**ENG** - Restructuring milk that effectively seals hair, nourishing and strengthening it. Enriched with hyaluronic acid and quinoa, it gives stressed or weakened hair strength, silkiness and body. It also makes styling easier and protects against heat and humidity.

**HYALURONIC ACID:** Hyaluronic acid is a molecule that is found naturally in our body whose main function is to hydrate tissues, giving them structure and plasticity.

**QUINOA:** Contains natural proteins that protect and condition hair and make its color last longer. Approved, this active ingredient is natural and gluten free

**VEGETAL KERATIN:** With filling, plumping and powerful hydrating properties, it fills and protects hair structure, making it smooth and hydrated.

**QUINOA:** Leaves hair looking shiny and hydrated, while protecting it. Guarantees protection, shine and a long-lasting color.

## ANTI AGE SHAMPOO 250 ml



250ml

**ITA** - Shampoo anti-giallo a tripla azione: deterge, riflessa, idrata. Formulato per correggere le indesiderate riflessature gialle sui capelli bianchi e/o grigi in modo pratico, semplice e veloce. Formulato con tensioattivi attenuati e protettivi deterge delicatamente, lucida e protegge la capigliatura.

**ENG** - Triple-action anti-yellow shampoo: cleanses, highlights and hydrates. Formulated to correct unwanted yellow tones on white or gray hair in a practical, easy and rapid manner. The formula with more diluted, protective surfactants gently cleanses, adds shine and protects the hair.

### PROPRIETÀ

**TAURINA:** Amminoacido in grado di contrastare il processo di invecchiamento grazie alla sua azione anti-radicali liberi.

### BENEFICI

**TAURINA:** Proprio questa sua peculiarità, unita alla sua spiccata attività energizzante, rinforza donando nuova vitalità alla fibra capillare. La taurina presente nei nostri prodotti non è di origine animale, ma è creata in laboratori farmaceutici senza impiegare componenti animali.

**TAURINE:** This feature, together with its intense energizing action, helps reinforce hair, giving fiber new vitality. The taurine in our products is not of animal origin but is synthesized in pharmaceutical laboratories without using any animal derivatives.

## HIGH ENERGY SHAMPOO 250 ml



250ml

**ITA** - Shampoo energizzante per uso frequente. Nutre e idrata tutti i tipi di capelli, apportando lucentezza, vitalità e morbidezza. La sua formulazione delicata lo rende particolarmente indicato per l'uso quotidiano.

**ENG** - High energy shampoo for frequent use. Nourishes and hydrates all hair types, leaving it shiny, healthy-looking and soft. Thanks to its gentle formula, this shampoo is particularly recommended for daily use.

### PROPRIETÀ

**TAURINA:** Amminoacido in grado di contrastare il processo di invecchiamento grazie alla sua azione anti-radicali liberi.

**TAURINE:** It's an amino acid that slows down the ageing process as it combats the free radicals.

### BENEFICI

**TAURINA:** Proprio questa sua peculiarità, unita alla sua spiccata attività energizzante, rinforza donando nuova vitalità alla fibra capillare. La taurina presente nei nostri prodotti non è di origine animale, ma è creata in laboratori farmaceutici senza impiegare componenti animali.

**TAURINE:** This feature, together with its intense energizing action, helps reinforce hair, giving fiber new vitality. The taurine in our products is not of animal origin but is synthesized in pharmaceutical laboratories without using any animal derivatives.



## DAILY VOLUME KIT



KIT

1 Daily Volume Shampoo 250 ml +  
1 Lift Volume Fluid 125 ml +  
1 Tonic Daily Volume 200 ml



## NUTRI COLOR KIT



KIT

Nutri Color Shampoo 250 ml +  
Nutri Color Conditioner 250 ml +  
Illumy Light Oil 125 ml



## NUTRI DISCIPLINE KIT



KIT

Nutri Discipline Shampoo 250 ml +  
Nutri Discipline Mask 250 ml +  
Thermo Discipline Milk 125 ml



## ZERO YELLOW KIT



KIT

1 Zero Yellow Shampoo 250 ml +  
1 Zero Yellow Conditioner 250 ml +  
1 Illumy Light Oil 125 ml





## NUTRI REPAIR KIT



KIT

Nutri Repair Shampoo 250 ml +  
Nutri Repair Mask 250 ml +  
Thermo Repair Milk 125 ml



## PROFESSIONAL RECONSTRUCTION RITUALS



KIT

Nutri Repair Shampoo 1200 ml +  
Nutri Normal&Fine Mask 500 ml +  
Nutri Normal&Thick Mask 500 ml +

Shine Plus Booster 125 ml +  
Repair Plus Booster 125 ml +  
Nutri Plus Booster 125 ml +

Discipline Plus Booster 125 ml +  
Thermo Repair Milk 125 ml

AFTER SUN SHAMPOO  
250ml



250ml

|  | PROPRIETÀ  | BENEFICI  |
|--|--|---|
| <p><b>ITA</b> - Shampoo nutriente dopo sole. Deterge delicatamente i capelli esposti ai raggi UV, contrasta gli effetti della salsedine e del cloro. Arricchito con Olio di Monoi, Cheratina Vegetale e Filtro Solare. SLS e SLES free.</p>      | <p><b>KERATINA VEGETALE:</b> Blend di 18 amminoacidi di derivazione vegetale, ricco dell'amminoacido cisteina, crea i legami ponti solfuro che assicurano solidità ai capelli.</p> <p><b>OLIO DI MONOI:</b> L'olio di monoi ha proprietà idratanti e nutrienti.</p> <p><b>FILTRO UV:</b> Assorbe le radiazioni ultraviolette</p> | <p><b>KERATINA VEGETALE:</b> Rafforza e potenzia le fibre capillari e ne migliora l'elasticità, ripara la struttura dei capelli rovinati</p> <p><b>OLIO DI MONOI:</b> Protegge i capelli dai danni provocati da sole, salsedine e cloro.</p> <p><b>FILTRO UV:</b> Riduce gli effetti negativi delle radiazioni ultraviolette proteggendo il capello</p> |
| <p><b>ENG</b> - Nourishing after sun shampoo for all hair types. Gently cleanses hair after exposure to the sun and counteracts the effects of salt and chlorine. Enriched with Monoi oil, plantbased Keratin and sun filter. SLS/SLES free.</p> | <p><b>VEGETAL KERATIN:</b> A blend of 18 plant-based amino acids, it is rich in the amino acid cysteine. It creates sulphur bridges that give hair greater strength.</p> <p><b>MONOI OIL:</b> The monoi oil has moisturizing and nourishing properties.</p> <p><b>UV FILTER:</b> Absorbs ultraviolet rays</p>                    | <p><b>VEGETAL KERATIN:</b> Strengthens and boosts hair fibers and improves their elasticity. Repairs the structure of damaged hair</p> <p><b>MONOI OIL:</b> It protects hair from damage caused by sun, salt and chlorine.</p> <p><b>UV FILTER:</b> Reduces the negative effects of ultraviolet rays</p>  |

AFTER SUN CONDITIONER  
250ml



250ml

|  | PROPRIETÀ  | BENEFICI  |
|--|--|---|
| <p><b>ITA</b> - Condizionante nutriente e protettivo dopo sole per tutti i tipi di capelli. Trattamento protettivo per capelli foto sensibilizzati. Uso quotidiano. Apporta nutrizione e leggerezza. Arricchito con Olio di Monoi, Cheratina Vegetale e Filtro Solare. Paraben free.</p> | <p><b>KERATINA VEGETALE:</b> Blend di 18 amminoacidi di derivazione vegetale, ricco dell'amminoacido cisteina, crea i legami ponti solfuro che assicurano solidità ai capelli.</p> <p><b>OLIO DI MONOI:</b> L'olio di monoi ha proprietà idratanti e nutrienti.</p> <p><b>FILTRO UV:</b> Assorbe le radiazioni ultraviolette</p> | <p><b>KERATINA VEGETALE:</b> Rafforza e potenzia le fibre capillari e ne migliora l'elasticità, ripara la struttura dei capelli rovinati</p> <p><b>OLIO DI MONOI:</b> Protegge i capelli dai danni provocati da sole, salsedine e cloro.</p> <p><b>FILTRO UV:</b> Riduce gli effetti negativi delle radiazioni ultraviolette proteggendo il capello</p> |
| <p><b>ENG</b> - Nourishing protective after sun conditioner for all hair types. Protection for photosensitive hair. Use daily. Nourishes, leaving hair feeling soft and light. Enriched with Monoi Oil, Plant-based Keratin and Sun Filter. Paraben free.</p>                            | <p><b>VEGETAL KERATIN:</b> A blend of 18 plant-based amino acids, it is rich in the amino acid cysteine. It creates sulphur bridges that give hair greater strength.</p> <p><b>MONOI OIL:</b> The monoi oil has moisturizing and nourishing properties.</p> <p><b>UV FILTER:</b> Absorbs ultraviolet rays</p>                    | <p><b>VEGETAL KERATIN:</b> Strengthens and boosts hair fibers and improves their elasticity. Repairs the structure of damaged hair</p> <p><b>MONOI OIL:</b> It protects hair from damage caused by sun, salt and chlorine.</p> <p><b>UV FILTER:</b> Reduces the negative effects of ultraviolet rays</p>  |

PROTECTOR SUN SPRAY  
200ml



200ml

|   | PROPRIETÀ  | BENEFICI  |
|---|--|---|
| <p><b>ITA</b> - Spray Bifasico protettore per tutti i tipi di capelli sottoposti al sole del mare o al cloro della piscina. Arricchito con Olio di Monoi, Cheratina Vegetale e Filtro Solare, idrata, nutre e districa il capello senza appesantirlo, donandogli protezione e lucentezza.</p>         | <p><b>KERATINA VEGETALE:</b> Blend di 18 amminoacidi di derivazione vegetale, ricco dell'amminoacido cisteina, crea i legami ponti solfuro che assicurano solidità ai capelli.</p> <p><b>OLIO DI MONOI:</b> L'olio di monoi ha proprietà idratanti e nutrienti.</p> <p><b>FILTRO UV:</b> Assorbe le radiazioni ultraviolette</p> | <p><b>KERATINA VEGETALE:</b> Rafforza e potenzia le fibre capillari e ne migliora l'elasticità, ripara la struttura dei capelli rovinati</p> <p><b>OLIO DI MONOI:</b> Protegge i capelli dai danni provocati da sole, salsedine e cloro.</p> <p><b>FILTRO UV:</b> Riduce gli effetti negativi delle radiazioni ultraviolette proteggendo il capello</p> |
| <p><b>ENG</b> - Bi-phase protective spray for all hair types that are exposed to the sun at the seaside or chlorine in the pool. Enriched with MONOI OIL, PLANT-BASED KERATIN and SUN FILTER, it hydrates, nourishes and detangles hair without weighing it down, giving it protection and shine.</p> | <p><b>VEGETAL KERATIN:</b> A blend of 18 plant-based amino acids, it is rich in the amino acid cysteine. It creates sulphur bridges that give hair greater strength.</p> <p><b>MONOI OIL:</b> The monoi oil has moisturizing and nourishing properties.</p> <p><b>UV FILTER:</b> Absorbs ultraviolet rays</p>                    | <p><b>VEGETAL KERATIN:</b> Strengthens and boosts hair fibers and improves their elasticity. Repairs the structure of damaged hair</p> <p><b>MONOI OIL:</b> It protects hair from damage caused by sun, salt and chlorine.</p> <p><b>UV FILTER:</b> Reduces the negative effects of ultraviolet rays</p>  |

T@BBU



PRIMER  
200 ml



04

prep



8 033712 307336

200ml

**ITA** - Spray idratante pre-styling, la sua formula leggera idrata, nutre e districa il capello senza appesantirlo, creando una perfetta base per lo styling.  
Il compound di emollienti finissimi, permette di rendere fluente il capello senza appesantirlo. No gas.

**ENG** - Pre-styling moisturizing spray whose light formula moisturizes, nourishes and detangles hair without weighing it down, creating the perfect base for styling.  
The compound of ultra-fine emollients makes hair soft and flowing, without weighing it down. No gas.

MODO D'USO

**MODO D'USO:** Vaporizzare a capelli umidi o asciutti, pettinare e procedere al brushing. Non risciacquare.

**HOW TO USE:** Spray onto damp or dry hair, comb through then style as desired. Do not rinse out.

CONTROL



SHINE



AFTER PILLOW  
200 ml



10

prep



8 033712 307367

200ml

**ITA** - Shampoo secco per tutti i tipi di capelli. Ravviva i capelli in un istante, assorbe delicatamente sebo, sudore e impurità lasciando i capelli soffici e puliti. Facilita l'igiene della cute e del capello senza dover utilizzare l'acqua.

**ENG** - Dry shampoo for all hair types. Instantly revives hair and gently absorbs sebum, perspiration and impurities, leaving hair feeling soft and clean. Helps keep the scalp and hair clean and healthy without having to use water.

MODO D'USO

**MODO D'USO:** Agitare bene e vaporizzare uniformemente sulle radici dei capelli. Massaggiare bene e rimuovere con una spazzola morbida.

**HOW TO USE:** Shake well and spray evenly over roots. Massage in well then remove with a soft brush.

CONTROL



SHINE



## PERFECT CURL

180 ml



3<sup>4</sup>  
prep



180ml

**ITA** - Crema disciplinante per capelli, ideale per definire look mossi o ricci, svolge un'intensa azione idratante domando il crespo. Gli attivi pellicolanti, proteggono gli steli dall'azione dell'umidità, mantenendo nel contempo la fase idratante naturale del capello.

**ENG** - Hair taming cream for more defined waves or curls that effectively hydrates hair and controls frizz. The active ingredients create a film which protects the shaft against humidity, while naturally hydrating the hair.

### MODO D'USO

**MODO D'USO:** Applicare in modo uniforme a capelli umidi su lunghezze e punte e procedere con l'asciugatura a diffusore o naturale.

**HOW TO USE:** Work evenly into the lengths and ends of damp hair and then dry with a diffuser or air dry.

CONTROL



SHINE



## VOLUME BUILDER

300 ml



3<sup>5</sup>  
prep



300ml

**ITA** - Mousse volumizzante, dona volume e tenuta, per capelli vaporosi e ricchi di corposità. Indicato per tutti i tipi di asciugatura. La nuova fase fissante con molecole ridotte permette di donare volume mantenendo l'elasticità di lunghezze e punte.

**ENG** - Volumizing mousse that gives volume and hold for light, bouncy and full-bodied hair. Ideal for all drying methods. The new fixing power of this mousse with smaller molecules gives volume to hair, while keeping lengths and ends light and bouncy.

### MODO D'USO

**MODO D'USO:** Applicare la giusta quantità su capelli umidi e procedere con l'asciugatura desiderata.

**HOW TO USE:** Apply the right amount of mousse to damp hair and dry as desired.

CONTROL



SHINE



ROOTS VOLUME  
200 ml



23  
*prep*



200ml

**ITA** - Spray volumizzante radici, dona sostegno, corpo ed extra-volume alla capigliatura senza appesantire e senza residui. Particolarmente indicato per capelli fini e senza tono. L'elevata elasticità delle resine in formula sostiene le radici degli steli senza toglierne la definizione.

**ENG** - Root volumizing spray that gives support, body and extra volume to hair without weighing it down or leaving residue. Especially recommended for fine, lifeless hair. The exceptional elasticity of the resins in the formula lifts the roots of the hair shaft without reducing definition.

MODO D'USO

**MODO D'USO:** Vaporizzare a capelli umidi direttamente in radice, pettinare e procedere all'acconciatura.

**HOW TO USE:** Spray directly onto the roots of damp hair, comb through and then style as desired.

CONTROL



SHINE



SMOOTH  
200 ml



24  
*prep*



200ml

**ITA** - Crema lisciante termo protettiva, ideale per capelli crespi o mossi. Facilita il brushing e disciplina i capelli prolungando il risultato nel tempo. Protegge gli steli dal calore e dall'umidità. Le resine di ultima generazione presenti nella formula, oltre alla valenza termo protettiva, inguainano gli steli favorendo la lavorazione dell'acconciatura.

**ENG** - Smoothing heat protection cream for frizzy or curly hair. Makes styling easy and tames hair for a longer-lasting look. Protects the shaft from heat and humidity. The latest-generation resins in the formula not only protect hair against heat but also wrap around the shaft, making it easier to style.

MODO D'USO

**MODO D'USO:** Applicare in modo uniforme a capelli umidi su lunghezze e punte e procedere con l'asciugatura.

**HOW TO USE:** Work evenly into the lengths and ends of damp hair then dry.

CONTROL



SHINE



# SHAPE CREATOR

75 ml

4<sup>3</sup>

prep



8 033712 307510

75ml

## MODO D'USO

**ITA** - Pasta definizione, definisce e personalizza lo stile destrutturando le forme della linea.  
L'effetto filante della pasta permette una distribuzione del prodotto tale da destrutturare l'acconciatura. Grazie all'ottimo effetto memoria si rigenera più volte a mani umide.

**MODO D'USO:** Applicare la giusta quantità a capello umido o ad asciugatura terminata. Manipolare fino a raggiungere le forme desiderate.

**ENG** - High-definition paste for a defined, personalized style and destructured shapes.  
The stringy consistency of the paste means it can easily be applied for a destructured hairstyle. Thanks to its great memory effect, it can be revived several times with slightly wet hands.

**HOW TO USE:** Apply the right amount of gum to damp hair or after drying. Work into hair to create the desired look.

## CONTROL



## SHINE





WONDER BODY  
300 ml



53  
*prep*



300ml

**ITA** - Mousse extra strong, dona corpo, volume e definizione ai capelli per una tenuta decisa e prolungata dello styling. La fase extra fissante a molecola ridotta permette di volumizzare in modo estremamente deciso mantenendo un'ottima elasticità della chioma.

**ENG** - Extra strong mousse that gives body, volume and definition to hair for a firm, long-lasting hold. The extra strong fixing power of this mousse with smaller molecules gives highly-defined volume to hair, while still keeping it light and bouncy.

## MODO D'USO

**MODO D'USO:** Applicare la giusta quantità su capelli umidi e procedere con l'asciugatura desiderata.

**HOW TO USE:** Apply the right amount of mousse to damp hair and dry as desired.

CONTROL



SHINE



UP  
7 g



30  
*play*



7g

**ITA** - Polvere volumizzante per capelli, ideale per donare extra-volume e corpo istantaneamente. Il grip generato dalla polvere sviluppa volume elevato e forte texturizzazione dello styling, ideale per le linee corte o medie, con ottima resa sulle lunghezze.

**ENG** - Volumizing hair powder that instantly gives extra volume and body. The grip generated by the powder boosts volume and creates a texturized style. Ideal for short or medium-length styles and delivers excellent results on lengths.

**MODO D'USO**

**MODO D'USO:** Distribuire alla radice dei capelli asciutti per creare volume istantaneo e/o applicare su lunghezze per un volume totale e strutturato.

**HOW TO USE:** Work into the roots of dry hair to create instant volume and/or apply to lengths for total sculptured volume.

CONTROL



SHINE



EXPLOSION  
150 ml



55  
*play*



150ml

**ITA** - Gel strong, flessibile e fibroso conferisce una tenuta decisa, durevole ed un'ottima brillantezza. Non contiene alcool. Fissa in modo forte strutturando lo stelo senza "polverizzare", grazie a resine con molecole a struttura corta

**ENG** - Strong, flexible, fiber gel that delivers a firm, long-lasting hold and unbeatable shine. Does not contain alcohol. This strong hold gel give structure to the hair shaft without leaving flaky residue, thanks to resins with short-chain molecules.

**MODO D'USO**

**MODO D'USO:** Ideale per scolpire tagli corti e destrutturati, applicare a capelli asciutti o umidi per scolpire e definire l'acconciatura.

**HOW TO USE:** Ideal for sculpting short destructured styles, apply to dry or damp hair to shape and define the style.

CONTROL



SHINE



REBEL  
75 ml

3<sup>2</sup>  
*play*



75ml

**ITA** - Pasta cremosa a fissaggio medio, ideale per look naturali e rimodellabili.  
La texture cremosa, permette di disegnare e plasmare stili definiti ma non artificiosi, grazie ad una formula perfettamente equilibrata tra fase fissante e fase definizione.

**ENG** - Medium hold creamy paste that is ideal for natural, restylable looks.  
The creamy texture sculpts and shapes groomed but natural-looking styles, thanks to its formula with the perfect balance of hold and definition.

MODO D'USO

**MODO D'USO:** Applicare una piccola quantità di prodotto sul palmo della mano, distribuire su capelli asciutti separando le ciocche con le dita.

**HOW TO USE:** Rub a small amount of paste into the palm of your hand and work into dry hair, separating the sections with your fingers.

CONTROL



SHINE



DYNAMIC DISTRUCTION  
75 ml

4<sup>1</sup>  
*play*



75ml

**ITA** - Pasta matt a fissaggio forte, ideale per look destrutturati e definiti.  
Le resine particolarmente fissanti si legano al capello modellandolo ed opacizzandolo senza lasciare residui.

**ENG** - Strong hold matt paste, perfect for deconstructed, defined looks. The resins, which have a particularly strong hold, bond with the hair, shaping it and giving it a matt look while leaving no residue.

MODO D'USO

**MODO D'USO:** Applicare una piccola quantità di prodotto sul palmo della mano, distribuire su capelli asciutti

**HOW TO USE:** ARub a small amount of paste into the palm of your hand and work into dry hair to create your desired look.

CONTROL



SHINE



**BANG STYLER**  
400 ml



**42**  
*selfie*



8 033712 307374

400ml

**ITA** - Lacca spray per capelli a tenuta forte fissa e controlla l'acconciatura con effetto satinato. Favorisce il volume e si rimuove facilmente con pochi colpi di spazzola. Resina a forte impatto, fissa rapidamente aderendo allo stelo e mantenendo un'ottima definizione.

**ENG** - Strong hold hairspray that holds and controls your style, creating a satin effect. Enhances volume and can be brushed out quickly and easily. The high-impact resin rapidly fixes hair by adhering to the shaft and ensuring impeccable, long-lasting definition.

**MODO D'USO**

**MODO D'USO:** Vaporizzare a 25 - 30 cm su capelli asciutti fino ad ottenere il risultato desiderato.

**HOW TO USE:** Hold 25 - 30 cm away and spray onto dry hair to achieve the desired effect.

**CONTROL**



**SHINE**



**RUSH**  
100 ml - 400 ml



**33**  
*selfie*



8 033712 308173

100ml



8 033712 307435

400ml

**ITA** - Lacca spray per capelli fissaggio medio, fissa e controlla l'acconciatura senza bloccarla. Permette la rielaborazione dello stile anche dopo l'applicazione. Si rimuove facilmente con pochi colpi di spazzola. Resine elastiche di ultima generazione, si flettono insieme ai movimenti degli steli, lasciando i capelli estremamente controllati.

**ENG** - Medium hold hair spray that fixes and holds your hair in place without making it stiff. Hair can be restyled even after it has been applied. Brushes out quickly and easily. Latest-generation flexible resins move with the hair, keeping the style firmly in place.

**MODO D'USO**

**MODO D'USO:** Vaporizzare a 25 - 30 cm su capelli asciutti fino ad ottenere il risultato desiderato.

**HOW TO USE:** Hold 25 - 30 cm away and spray onto dry hair to achieve the desired effect.

**CONTROL**



**SHINE**



FIXER  
300 ml



45  
*selfie*



300ml

**ITA** - Lacca ecologica a fissaggio forte, ideale per look definiti e duraturi.  
Lacca elastica e idro respingente, ad alta tecnologia formulistica, fissa e protegge compensando i valori di sensibilità degli steli.

**ENG** - Strong hold eco spray that is perfect for defined, long-lasting looks.  
The high-tech formula of this flexible and water-repellent hair spray helps fix and protect the hair, while being extremely gentle on the shaft.

**MODO D'USO**

**MODO D'USO:** Applicare il prodotto al termine dello styling, vaporizzando ad una distanza di circa 20 - 25 cm.

**HOW TO USE:** Apply the product after styling, holding approx. 20 - 25 cm away from hair.

CONTROL



SHINE



SHIMMER  
200 ml



18  
*selfie*



200ml

**ITA** - Spray lucidante, utilizzato al termine di un'acconciatura, rende brillante qualsiasi tipo di capello senza appesantirlo.  
Le resine presenti, durante l'erogazione, si depositano delicatamente sugli steli creando un forte effetto amplificante della luce, senza compromettere la leggerezza dei capelli.

**ENG** - Shine spray, applied after styling, gives extra shimmer to any hair type without weighing it down.  
The resins in the formula are deposited gently on the hair shaft when the product is sprayed, amplifying the effect of the light while still keeping the hair ultra-light.

**MODO D'USO**

**MODO D'USO:** Vaporizzare ad una distanza di 25 -30 cm sino ad ottenere la lucentezza desiderata. Utilizzare sempre come prodotto finale.

**HOW TO USE:** Hold 25 -30 cm away and spray until you have achieved the desired level of shine. Always use as a finishing product.

CONTROL



SHINE



NO STRESS  
100 ml



08  
selfie



100ml

**ITA** - Siero adatto per capelli sensibilizzati, grazie all'azione dei suoi principi attivi protegge e dà lucentezza. La formula con prezioso valore anti age, equalizza la struttura generando lucentezza.

**ENG** - Specially formulated for sensitized hair, this serum protects and gives sheen thanks to the active ingredients. The formula, with its precious anti-age action, balances the structure for beautifully glossy hair.

**MODO D'USO**

**MODO D'USO:** Distribuire, a capelli umidi o asciutti, utilizzando poche gocce di prodotto lavorate nel palmo della mano distribuendo in modo uniforme su lunghezze e punte. Non risciacquare. Pettinare e procedere con l'asciugatura.

**HOW TO USE:** Apply to damp or dry hair, rub a few drops of product into the palm of your hand and work evenly into lengths and ends. Do not rinse out. Comb and then dry as desired.

CONTROL



SHINE



PRO COLOR  
100 ml



08  
selfie



100ml

**ITA** - Siero per capelli colorati, contiene filtro solare e antiossidanti. Garantisce protezione e prolunga la durata del colore. La formula rallenta l'azione ossidativa del colore cosmetico ed insieme ai filtri solari mantiene coerente nel tempo il cromatismo.

**ENG** - Serum for colored hair which contains sunscreen and antioxidants. Guarantees protection and a longer-lasting color. The formula slows down the oxidative action of the cosmetic color and, together with the sun filters, keeps the color true over time.

**MODO D'USO**

**MODO D'USO:** Vaporizzare a 25 - 30 cm su capelli asciutti fino ad ottenere il risultato desiderato.

**HOW TO USE:** Apply to damp or dry hair, rub a few drops of product into the palm of your hand and work evenly into lengths and ends. Do not rinse out. Comb and then dry as desired.

CONTROL



SHINE



## MEMORY GUM

75 ml

58

*selfie*



75ml

**ITA** - Gomma lucidante a tenuta forte, fissa, controlla e lucida lo stelo definendo lo stile. Il compound fissativo della gomma, stabilizza in modo deciso ed estremamente brillante, grazie ai polimeri riflettenti di nuova generazione

**ENG** - Strong hold polishing gum that fixes, controls and gives the hair shaft extra shine, for a highly-defined style. The compound of ingredients holds hair firmly in place and delivers exceptional shine, thanks to the latest-generation reflective polymers.

### MODO D'USO

**MODO D'USO:** Applicare la giusta quantità a capello umido o ad asciugatura terminata. Ripetere l'applicazione, se necessario, sino ad ottenere l'effetto desiderato.

**HOW TO USE:** Apply the right amount of gum to damp hair or after drying. Repeat if necessary until you achieve the desired effect.

### CONTROL



### SHINE



## HEAT SHIELD

200 ml

05

*selfie*



200ml

**ITA** - Termo protettivo spray, protegge lo stelo dalle forti escursioni termiche generate dalle lavorazioni a caldo, preservando il naturale livello d'idratazione. La fase termodinamica della formula, si attiva evaporando e proteggendo i liquidi naturali dello stelo.

**ENG** - Protective heat spray that protects the hair shaft from extreme changes in temperature when using hot styling tools, preserving the hair's natural degree of hydration. The thermodynamic properties of the formula are activated, evaporating and protecting the natural liquids in the hair shaft.

### MODO D'USO

**MODO D'USO:** Utilizzabile a capello umido per velocizzare il brushing e a capello asciutto per effetto "scudo"

**HOW TO USE:** Can be used on damp hair to speed up styling and on dry hair for a "shield" effect.

### CONTROL



### SHINE



## SCULPTING GEL

150 ml



54  
man



150ml

**ITA** - Gel senz'alcool a tenuta ultra forte. Ideale per effetti decisi e scolpiti. Fissaggio extra forte generato da piccole molecole, senza sgraditi effetti polvere.

**ENG** - Alcohol-free, extra strong hold hair gel. Ideal for bold, sculptured looks. The extra strong hold is created by small molecules and leaves no undesirable flaky effects.

### MODO D'USO

**MODO D'USO:** Distribuire il prodotto tra le mani e applicarlo uniformemente su capelli umidi o asciutti modellandolo in base allo stile desiderato.

**HOW TO USE:** Rub the product between the hands and apply evenly to damp or dry hair, working into the desired style.

CONTROL



SHINE



## SCULPTING BLACK GEL

150 ml



50  
man



150ml

**ITA** - Gel nero senz'alcool a tenuta ultra forte. Maschera i capelli bianchi in modo naturale, senza dare la percezione di una colorazione artificiale donando incredibile fissaggio. Non lascia residui, non macchia cuscini e/o vestiti. L'equilibrio pigmentante modula l'effetto anti giallo e l'effetto camouflage in tutte le percentuali di capelli bianchi, sviluppando una fase gelificante estremamente forte ma flessuosa.

**ENG** - Alcohol-free, extra strong hold black hair gel. Covers white hair so naturally no one will know it is an artificial color, delivering incredible hold. Does not leave residue or stain pillows or clothes. The well-balanced pigments ensure optimal anti-yellow and camouflage effects on all percentages of white hair, for a gel with an exceptionally strong but flexible hold.

### MODO D'USO

**MODO D'USO:** Distribuire il prodotto tra le mani e applicarlo uniformemente su capelli umidi o asciutti modellandolo in base allo stile desiderato.

**HOW TO USE:** Rub the product between the hands and apply evenly to damp or dry hair, working into the desired style.

CONTROL



SHINE





MEDIUM BLACK GEL  
150 ml



150ml

**ITA** - Gel modellante e lucidante per capelli. Maschera i capelli bianchi in modo naturale, senza dare la percezione di una colorazione artificiale donando incredibile luminosità. L'eccesso si rimuove con lo shampoo. Non contiene alcool, non lascia residui, non macchia cuscini e/o vestiti. La morbida fase gelificante pigmentata, maschera in modo naturale i capelli bianchi ed attenua gli indesiderati riflessi gialli. La morbida fase gelificante pigmentata, maschera in modo naturale i capelli bianchi ed attenua gli indesiderati riflessi gialli.

**ENG** - Modeling hair gel for extra shine. Covers white hair so naturally no one will know it is an artificial color and delivers incredible shine, too. Any excess is removed with shampoo. Does not contain alcohol, does not leave residue or stain pillows or clothes. The soft pigmented gel consistency naturally conceals white hair and reduces unwanted yellow tones.

MODO D'USO

**MODO D'USO:** Applicare dopo lo shampoo su capelli umidi e tamponati, distribuire uniformemente. Procedere all'asciugatura. In alternativa, per potenziare l'effetto modellante, applicare a capelli asciutti e conferire con le dita l'effetto desiderato.

**HOW TO USE:** Apply to damp, towel-dried hair after shampooing, distributing evenly. Dry hair. For a more sculptured hold, apply to dry hair and style with your fingers.

CONTROL



SHINE



UP BLACK  
7 g



7g

**ITA** - Polvere volumizzante nera per capelli, ideale per donare extra-volume e corpo istantaneamente. La resina volumizzante pigmentata aderisce al capello creando un effetto velato e dando al tempo stesso corpo alle radici, con forte effetto volume/texture.

**ENG** - Black volumizing hair powder that gives instant extra volume and body. The volumizing pigmented resin adheres to the hair, creating a sheer effect while giving the roots extra body, boosting volume and texture.

MODO D'USO

**MODO D'USO:** Distribuire alla radice dei capelli asciutti per creare volume istantaneo e/o applicare su lunghezze per un volume totale e strutturato.

**HOW TO USE:** Work into the roots of dry hair to create instant volume and/or apply to lengths for total sculptured volume.

CONTROL



SHINE



## POMADE

75 ml

57

man



75ml

**ITA** - Pomata modellante ad alta valenza fissativa e lucidante. La formula aderisce allo stelo creando un effetto fissante, ed l'elevato potere lucidante.

**ENG** - Modeling pomade with very strong hold and shine. The formula adheres to the hair shaft for a strong hold and unbeatable shine.

### MODO D'USO

**MODO D'USO:** Applicare una piccola quantità di prodotto sul palmo della mano, distribuire su capelli umidi o asciutti modulando lo stile con le dita o con strumenti idonei.

**HOW TO USE:** Rub a small amount of pomade into the palm of your hand and work into damp or dry hair, styling with your fingers or suitable tools.

### CONTROL



### SHINE



## BLACK WAX

75 ml

4

man



75ml

**ITA** - Gomma morbida manipolabile. Maschera i capelli bianchi in maniera naturale e discreta. Dona stile e texture, rimuove facilmente con lo shampoo. Non macchia i vestiti e/o cuscini, non lascia residui. L'equilibrio pigmentante modula effetto antigiallo ed effetto camouflage in tutte le percentuali di capelli bianchi.

**ENG** - Soft molding gum. Covers white hair naturally and discreetly. Delivers style and texture and is easily removed with shampoo. Does not stain clothes or pillows, does not leave residue. The well-balanced pigments ensure optimal anti-yellow and camouflage effects on all percentages of white hair.

### MODO D'USO

**MODO D'USO:** Per mascherare istantaneamente i capelli bianchi applicare su capelli asciutti o bagnati, distribuire uniformemente e conferire come le dita lo stile desiderato.

**HOW TO USE:** For instant white hair coverage, apply to dry or wet hair, distribute evenly and style hair with the fingers.

### CONTROL



### SHINE



## SHINE WAX

75 ml

48

man



75ml

**ITA** - Gomma morbida manipolabile, dona movimento per stili flessibili e definiti con effetto lucido.

La formulazione estremamente elastica permette alla luce di riflettere, creando un incredibile effetto luminoso al capello.

**ENG** - Soft molding gum that gives hair movement, creating flexible and defined styles with unbeatable shine. The highly flexible formula helps reflect the light, giving the hair incredible shine.

### MODO D'USO

**MODO D'USO:** A capelli bagnati o asciutti, sfregare una piccola quantità di gomma fra le mani e distribuire sui capelli.

**HOW TO USE:** Apply to wet or dry hair, rub a small amount of gum between your hands and work evenly into hair.

CONTROL



SHINE



## FLEX WAX

75 ml

40

man



75ml

**ITA** - Cera matt cremosa a tenuta forte. Ideale per effetti texture naturali destrutturati. Rimodellabile più volte e facile da eliminare. La fase fissativa aderisce con decisione allo stelo definendolo e fissandolo.

**ENG** - Strong hold creamy matt wax. Ideal for creating natural and deconstructed textured looks. Hair can be restyled again and again and wax is easy to remove. It adheres firmly to the hair shaft, giving it definition and hold.

### MODO D'USO

**MODO D'USO:** Applicare una piccola quantità a capelli umidi o asciutti separando le ciocche con le dita.

**HOW TO USE:** Apply a small amount of wax to damp or dry hair, separating the strands with the fingers.

CONTROL



SHINE



## KERATIN RECONSTRUCTOR GOLD 12x10ml



12x10ml

## LEAVE IN ENERGIZER PLATINUM 12x10ml



12x10ml

|   | PROPRIETÀ  | BENEFICI   |
|---|--|--|
| <p><b>ITA</b> - Lozione ristrutturante per capelli danneggiati, secchi e trattati chimicamente. Formulata con Keratina, Argan Oil e proteine del grano, svolge un'azione cheratinizzante, condizionante, testurizzante e antistatica. Nutre e districa i capelli donando una sensazione di morbidezza e lucentezza.</p> | <p><b>KERATINA:</b> La keratina, affine alla struttura cheratinica dei capelli, svolge un'attività protettiva e filmogena<br/> <b>MELOGRANO:</b> I semi della melagrana, ricchi di acido punico, un acido grasso polinsaturo hanno un'azione lenitiva, e fitosteroli svolgono un'attività antiossidante e rigenerante<br/> <b>PROTEINE DEL GRANO:</b> Le proteine del grano hanno funzione riempitiva e protettiva formando una sorta di barriera e ristrutturando il capello danneggiato<br/> <b>OLIO DI ARGAN:</b> L'olio di Argan si ottiene dai frutti dell'albero di Argan, ricco di sostanze antiossidanti come la vitamina E, acidi grassi, flavonoidi.</p> | <p><b>KERATINA:</b> Rafforza e potenzia le fibre capillari e ne migliora l'elasticità, ripara la struttura dei capelli rovinati<br/> <b>MELOGRANO:</b> L'azione rigenerante del melograno supporta il trattamento dei capelli secchi e sfibrati<br/> <b>PROTEINE DEL GRANO:</b> Azione idratante e nutriente, per condizionare e ammorbidire per i capelli, riduce le irritazioni cutanee dovute all'effetto dei tensioattivi.<br/> <b>OLIO DI ARGAN:</b> Svolge un'azione di prevenzione dell'invecchiamento dei capelli contrastando i radicali liberi</p> |
| <p><b>ENG</b> - Restructuring lotion for damaged, dry and chemically treated hair. Formulated with keratin, argan oil and wheat proteins, it has a keratin, conditioning, texturizing and anti-static effect. It nourishes and detangles hair, leaving it feeling soft and looking shiny.</p>                           | <p><b>KERATIN:</b> Keratin, similar to the keratin structure of hair, protects and creates a film over hair<br/> <b>POMEGRANATE:</b> Pomegranate seeds, rich in punicic acid, a polyunsaturated fatty acid, have a soothing effect; phytosterols have antioxidant and regenerating properties<br/> <b>WHEAT PROTEINS:</b> Wheat proteins fill and protect hair, creating a barrier and restructuring damaged hair<br/> <b>ARGAN OIL:</b> Argan oil is obtained from the fruits of the argan tree and is rich in antioxidant substances such as vitamin E, fatty acids and flavonoids</p>   | <p><b>KERATIN:</b> It strengthens and boosts hair fibers, improves their elasticity and repairs the structure of damaged hair<br/> <b>POMEGRANATE:</b> Pomegranate, with its regenerating action, aids treatment of dry and brittle hair<br/> <b>WHEAT PROTEINS:</b> They hydrate and nourish hair, leaving it conditioned and soft, and reduce skin irritations caused by surfactants<br/> <b>ARGAN OIL:</b> It helps prevent aging of hair, fighting free radicals</p>   |

|  | PROPRIETÀ  | BENEFICI  |
|--|--|---|
| <p><b>ITA</b> - Trattamento coadiuvante nella prevenzione della caduta dei capelli. Arricchito con proteine del grano, estratto di salvia officinalis, oligoelementi ed estratto di ortica, svolge un'efficace azione fortificante, rivitalizzante e nutriente per il capello. Svolge un'azione benefica sul cuoio capelluto, rinforzando il bulbo pilifero, la cui debolezza è responsabile della caduta dei capelli, e un efficace effetto purificante e riequilibrante.</p> | <p><b>SALVIA OFFICINALIS:</b> Erba aromatica ricca di principi attivi riequilibranti, sebonormalizzanti e antisettici<br/> <b>OLIGOMINERALI:</b> Complesso di principi attivi specifici tra cui ferro, magnesio, zinco con azione riequilibrante e quindi di aiuto alle pelli impure, irritate, secche, sensibili, delicate e stressate<br/> <b>PROTEINE DEL GRANO:</b> Le proteine del grano hanno funzione riempitiva e protettiva formando una sorta di barriera e ristrutturando il capello danneggiato<br/> <b>ESTRATTO DI ORTICA:</b> L'ortica contiene grandi quantità di proteine, vitamine e sali minerali, ferro, acido silicico, funzionali contro la forfora e la caduta dei capelli</p> | <p><b>SALVIA OFFICINALIS:</b> Rafforza e potenzia le fibre capillari, potenzia la crescita del capello e ne combatte la caduta<br/> <b>OLIGOMINERALI:</b> Svolge un'azione nutriente ed equilibrante per il capello, rinforzandolo<br/> <b>PROTEINE DEL GRANO:</b> Azione idratante e nutriente, per condizionare e ammorbidire per i capelli, riduce le irritazioni cutanee dovute all'effetto dei tensioattivi.<br/> <b>ESTRATTO DI ORTICA:</b> Rinforza il cuoio capelluto, deterge e previene la formazione di forfora e la caduta di capelli</p> |
| <p><b>ENG</b> - Treatment that helps prevent hair loss. Enriched with wheat proteins, garden sage extract, trace elements and nettle extract, it helps make hair healthier and stronger. It revitalizes the scalp, prevents natural hair loss and has a beneficial purifying and rebalancing effect. May cause reddening of the skin.</p>  | <p><b>GARDEN SAGE:</b> This aromatic herb is rich in active ingredients with rebalancing, sebum-normalizing and antiseptic properties<br/> <b>MICROINGREDIENTS:</b> A complex of special active ingredients including iron, magnesium and zinc whose rebalancing action has a beneficial effect on impure, irritated, dry, sensitive, delicate and stressed skin<br/> <b>WHEAT PROTEINS:</b> Wheat proteins fill and protect hair, creating a barrier and restructuring damaged hair<br/> <b>NETTLE EXTRACT:</b> Nettle contains large amounts of proteins, vitamins, mineral salts, iron and silicic acid that effectively fight dandruff and hair loss</p>   | <p><b>GARDEN SAGE:</b> It reinforces and strengthens hair fibers, boosts growth and fights loss<br/> <b>MICROINGREDIENTS:</b> They nourish and balance hair, making it stronger<br/> <b>WHEAT PROTEINS:</b> They hydrate and nourish hair, leaving it conditioned and soft, and reduce skin irritations caused by surfactants<br/> <b>NETTLE EXTRACT:</b> It strengthens the scalp, cleanses and prevents the formation of dandruff and hair loss</p>   |

# DENSIFYING SHAMPOO

## 250ml



250ml

**ITA** - Shampoo densificante arricchito con Salvia e Melaleuca. Detergente delicato fortificante per capelli deboli e senza tono. La sua esclusiva formula lo rende ideale per uso quotidiano. Modo d'uso: Distribuire sui capelli bagnati, massaggiare, risciacquare con cura. Uso professionale. SLS/SLES FREE.

**ENG** - Densifying shampoo enriched with sage and tea tree oil. Gentle, fortifying cleansing shampoo for weak and lifeless hair. Its exclusive formula makes it ideal for daily use. Directions: Apply to wet hair, massage and rinse thoroughly. Professional use. SLS/SLES FREE.

### PROPRIETÀ

**MELALEUCA:** Il Tea Tree Oil è l'olio essenziale che deriva dalle foglie dell'albero del tè, la Melaleuca alternifolia. È un olio essenziale considerato un antivirale e antibatterico naturale con caratteristiche balsamiche.

**SALVIA OFFICINALIS:** Erba aromatica ricca di principi attivi riequilibranti, sebonormalizzanti e antisettici

**TEA TREE:** Tea tree oil is an essential oil that comes from the leaves of the tea tree, Melaleuca alternifolia. This essential oil has antiviral properties, it is a natural antibacterial and has a balsamic effect.

**GARDEN SAGE:** This aromatic herb is rich in active ingredients with rebalancing, sebum-normalizing and antiseptic properties

### BENEFICI

**MELALEUCA:** L'olio essenziale di tea tree ha ottime proprietà depurificanti, riduce la secchezza e il prurito. Previene l'accumulo dei residui di prodotti trattati, evitando così l'ostruzione dei follicoli piliferi e migliorando la salute delle chiome. Controlla la produzione di sebo in eccesso nel cuoio capelluto che impedisce una corretta crescita dei capelli.

**SALVIA OFFICINALIS:** Rafforza e potenzia le fibre capillari, potenzia la crescita del capello e ne combatte la caduta

**TEA TREE:** Tea tree essential oil effectively purifies the skin and reduces dryness and itching. It prevents the build-up of leftover haircare products, so the follicles do not get clogged up and hair is healthier. It controls excess sebum production in the scalp that can prevent hair from growing properly.

**GARDEN SAGE:** It reinforces and strengthens hair fibers, boosts growth and fights loss



## DENSIFY KIT



KIT

Densify Shampoo 250 ml +  
Leave In Energizer Platinum 12x10ml

## REHYDRATING SHAMPOO & MASK

5000ml



RESTRUCTURING ACTION



8 033712 307282

SHAMPOO



8 033712 307305

MASK

**ITA** - Shampoo e Maschera nutriente ristrutturante con Amminoacidi Vegetali e Olio di Argan. Ideale per capelli secchi, crespi, sottoposti a frequenti trattamenti tecnici. Deterge delicatamente e Nutre in Profondità i capelli rendendoli setosi al tatto, li ristruttura e idrata in profondità.

**ENG** - Nourishing restructuring shampoo & mask with Vegetal Amino Acids & Argan Oil. Ideal for dry, frizzy hair that undergoes frequent technical treatments. Gently cleanses hair and Nourishes hair intensely, leaving it silky to the touch, while restructuring and hydrating it deep down.

### PROPRIETÀ

**AMMINOACIDI VEGETALI:** Blend of 18 amminoacidi di derivazione vegetale, ricco dell'amminoacido cisteina, crea i legami ponti solfuro che assicurano solidità ai capelli.

**OLIO DI ARGAN:** L'olio di Argan si ottiene dai frutti dell'albero di Argan, ricco di sostanze antiossidanti come la vitamina E, acidi grassi, flavonoidi.

**VEGETAL AMINO ACIDS:** A blend of 18 plant-based amino acids, it is rich in the amino acid cysteine. It creates sulphur bridges that give hair greater strength.

**ARGAN OIL:** Argan oil is obtained from the fruits of the argan tree and is rich in antioxidant substances such as vitamin E, fatty acids and flavonoids

### BENEFICI

**AMMINOACIDI VEGETALI:** Rafforza e potenzia le fibre capillari e ne migliora l'elasticità, ripara la struttura dei capelli rovinati

**OLIO DI ARGAN:** Svolge un'azione di prevenzione dell'invecchiamento dei capelli contrastando i radicali liberi

**VEGETAL AMINO ACIDS:** Strengthens and boosts hair fibers and improves their elasticity. Repairs the structure of damaged hair

**ARGAN OIL:** It helps prevent aging of hair, fighting free radicals

## COLOR PROTECTION SHAMPOO & MASK

5000ml



COLOR SHINE ACTION



8 033712 307299

SHAMPOO



8 033712 307312

MASK

**ITA** - Shampoo e condizionante nutriente e protettivo per capelli colorati o con mèches. Arricchito con Bacche di Goji e Olio di Argan. È Ideale per capelli secchi, colorati o mechati. Deterge delicatamente e Nutre profondamente i capelli rendendoli luminosi e idratati, permette di prolungare la durata del colore.

**ENG** - Nourishing protective shampoo & mask for colored or streaked hair. Enriched with goji berries and argan oil. Ideal for dry, colored or streaked hair. Gently cleanses hair and Nourishes deep down, leaving it shiny and hydrated, for a longer-lasting color.

### PROPRIETÀ

**GOJI BERRIES:** Le bacche di Goji originarie della Cina, sono ricche di vitamine, sali minerali, amminoacidi, acidi grassi vegetali, utilizzate per ripristinare le scorte vitaminiche ed apportare nutrimento al capello. Contengono la vitamina A, potente antiossidante, anti-age e anti radicali liberi

**OLIO DI ARGAN:** L'olio di Argan si ottiene dai frutti dell'albero di Argan, ricco di sostanze antiossidanti come la vitamina E, acidi grassi, flavonoidi.

**GOJI BERRIES:** Goji berries, which are native to China, are rich in vitamins, mineral salts, 18 different amino acids and plant-based fatty acids. They are used to replenish vitamin reserves and supply nutrients.

**ARGAN OIL:** Argan oil is obtained from the fruits of the argan tree and is rich in antioxidant substances such as vitamin E, fatty acids and flavonoids

### BENEFICI

**GOJI BERRIES:** il capello colorato sarà protetto, energizzato e rinforzato, per un effetto anti-età

**OLIO DI ARGAN:** Svolge un'azione di prevenzione dell'invecchiamento dei capelli contrastando i radicali liberi

**GOJI BERRIES:** Colored hair is protected, energized and strengthened, for an anti-age effect.

**ARGAN OIL:** It helps prevent aging of hair, fighting free radicals

## SKIN STAIN REMOVER 100 pz.



100pz

|   | PROPRIETÀ  | BENEFICI  |
|---|--|---|
| <p><b>ITA</b> - Salviette per rimuovere tracce di colore per capelli. Modo d'uso: Rimuovere il coperchio e il sigillo di protezione. Tirare la salvietta dal centro del rotolo e farla passare attraverso il foro presente sul coperchio, quindi richiudere il barattolo con il coperchio. Estrarre la salvietta.</p> | <p><b>ALOE:</b> Gli estratti di aloe vera hanno proprietà Rigeneranti, Antinfiammatorie e lenitive.</p> <p><b>PANTENOLO:</b> Il Pantenolo, svolge un'azione idratante, emolliente e lenitiva sulla cute. Può alleviare prurito, irritazioni e donare freschezza.</p> | <p><b>ALOE:</b> L'azione lenitiva e rinfrescante permette la riduzione della secchezza e del prurito sia delle pelle che del cuoio capelluto.</p> <p><b>PANTENOLO:</b> La pelle trattata con pantenolo, viene nutrita efficacemente così da risultare sana, tonica ed elastica.</p> |
| <p><b>ENG</b> - Hair Color Remover Wipes. Directions of use: Remove lid and protective seal. Pull tissue from center of the roll, insert through hole in the lid and replace the lid. Remove tissue.</p>  | <p><b>ALOE:</b> Aloe Vera extract has regenerating, inflammatory and soothing properties.</p> <p><b>PANTHENOL:</b> Panthenol, performs a moisturizing, emollient and soothing action on the skin. It helps to relieve itching, irritation and confer freshness.</p>  | <p><b>ALOE:</b> Soothing and refreshing action reduces dryness and itching, both on the skin and the scalp.</p> <p><b>PANTHENOL:</b> The skin treated with panthenol, is nourished effectively and helps to provide healthy, toned, elastic skin.</p>                               |

## SHIELD OIL 100ml



6x100ml

|   | PROPRIETÀ  | BENEFICI   |
|---|--|--|
| <p><b>ITA</b> - OIL SHIELD, lozione protettiva, per la cute e per il cuoio capelluto, arricchita con olio di macadamia e olio di moringa. Ideale prima di ogni servizio tecnico, possiede duplice funzionalità: A) Applicato sulla fronte e sulle attaccature, protegge la pelle da sgradevoli macchie, aloni e residui di colorazione. B) Applicato su tutto il cuoio capelluto, scherma dal contatto diretto con il prodotto, facilitando la detersione e regalando maggior comfort durante il tempo di posa.</p> | <p><b>OLIO DI MORINGA:</b> L'olio di Moringa ha grandissime proprietà idratanti ed emollienti. È ricco di vitamine e sali minerali che apportano nutrimento, idratazione e rinforzano i capelli. Ha potere antiossidante e purificante: facilita l'eliminazione delle sostanze inquinanti e protegge dalle radiazioni UV.</p> <p><b>MACADAMIA:</b> Le noci di macadamia, originarie dell'Australia, sono tra i semi oleosi con più alto contenuto di acidi grassi monoinsaturi, minerali e vitamine con proprietà anti-age anti radicali liberi.</p> | <p><b>OLIO DI MORINGA:</b> Grazie alle sue proprietà, riequilibra il cuoio capelluto, protegge dal calore degli strumenti di styling e aiuta a prevenire il comparire di doppie punte.</p> <p><b>MACADAMIA:</b> Elisir di lunga vita per capelli sani, forti e protetti</p>                |
| <p><b>ENG</b> - OIL SHIELD, protective skin and scalp lotion, enriched with macadamia and moringa oils. Formulated to be applied before all technical services, it has two functions: A) When applied to the forehead and hairline, it protects the skin from unsightly stains, marks and residue from the coloring process. B) When applied over the whole scalp, it shields it from direct contact with products, making washing easier and ensuring greater comfort during development time.</p>                 | <p><b>MORINGA OIL:</b> Moringa oil has powerful hydrating and emollient properties. It is rich in vitamins and mineral salts that nourish, hydrate and strengthen hair. It has an antioxidant and purifying action: it helps remove pollutants and protects against UV radiation.</p> <p><b>MACADAMIA:</b> Macadamia nuts are native to Australia and are one of the oily nuts which contains the highest percentage of monounsaturated fatty acids, minerals and vitamins.</p>  | <p><b>MORINGA OIL:</b> Thanks to its properties, it restores balance to the scalp, protects hair against the heat of styling tools and helps prevent split ends.</p> <p><b>MACADAMIA:</b> Are believed to be an elixir of long life, they fight free radicals and, as a result, aging.</p> |

LOCKING SHAMPOO  
1000ml



**pH range**  
4.00  
4.50



1000ml

LOCKING CONDITIONER  
1000ml



**pH range**  
3.50  
4.00



1000ml

|  | PROPRIETÀ  | BENEFICI  |
|--|--|---|
| <p><b>ITA</b> - Shampoo acidificante per tutti i tipi di capelli, ideale dopo ogni servizio tecnico.</p> | <p><b>ZANTHALENE:</b> Lo Zanthalene, oltre a proprietà lenitive, è ricco di sali minerali e vitamina C.</p> <p><b>ALGA KLAMATH:</b> L'alga Klamath ha proprietà antiossidanti grazie alle sue componenti come ferro, magnesio, calcio, vitamina B e C, Omega 3 e aminoacidi.</p> | <p><b>ZANTHALENE:</b> Attivo ad azione lenitiva e anti pruriginosa, con effetto tensore e liftante. Riduce la sensibilità cutanea</p> <p><b>ALGA KLAMATH:</b> Ha effetti energizzanti e nutrienti per capelli spenti, deboli e fragili al tocco.</p>  |
| <p><b>ENG</b> - Acidifying shampoo for all hair types, ideal after all technical services.</p>           | <p><b>ZANTHALENE:</b> In addition to its soothing properties, Zanthalene is rich in mineral salts and vitamin C.</p> <p><b>KLAMATH ALGAE:</b> It soothes and reduces itching, with a tensor and lifting effect. It also reduces skin sensitivity</p>                             | <p><b>ZANTHALENE:</b> Klamath algae contains iron, magnesium, calcium, vitamins B and C, Omega 3 and amino acids, which give it its antioxidant properties.</p> <p><b>KLAMATH ALGAE:</b> It energizes and nourishes weak, lifeless, brittle hair.</p> |

|   | PROPRIETÀ  | BENEFICI  |
|---|--|---|
| <p><b>ITA</b> - Conditioner acidificante per tutti i tipi di capelli, ideale dopo ogni servizio tecnico</p> | <p><b>ZANTHALENE:</b> Lo zanthalene, oltre a proprietà lenitive, è ricco di sali minerali e vitamina C.</p> <p><b>ALGA KLAMATH:</b> L'alga Klamath ha proprietà antiossidanti grazie alle sue componenti come ferro, magnesio, calcio, vitamina B e C, Omega 3 e aminoacidi.</p> | <p><b>ZANTHALENE:</b> Attivo ad azione lenitiva e anti pruriginosa, con effetto tensore e liftante. Riduce la sensibilità cutanea</p> <p><b>ALGA KLAMATH:</b> Ha effetti energizzanti e nutrienti per capelli spenti, deboli e fragili al tocco.</p>  |
| <p><b>ENG</b> - Acidifying conditioner for all hair types, ideal after all technical services.</p>          | <p><b>ZANTHALENE:</b> In addition to its soothing properties, Zanthalene is rich in mineral salts and vitamin C.</p> <p><b>KLAMATH ALGAE:</b> It soothes and reduces itching, with a tensor and lifting effect. It also reduces skin sensitivity</p>                             | <p><b>ZANTHALENE:</b> Klamath algae contains iron, magnesium, calcium, vitamins B and C, Omega 3 and amino acids, which give it its antioxidant properties.</p> <p><b>KLAMATH ALGAE:</b> It energizes and nourishes weak, lifeless, brittle hair.</p> |



PROTECTIVE HAND BALM  
100ml



|   | PROPRIETÀ  | BENEFICI  |
|---|--|---|
| <p><b>ITA</b> - Spray acidificante intenso, per tutti i tipi di capelli, ideale dopo ogni servizio tecnico.</p> | <p><b>ZANTHALENE:</b> Lo zanthalene, oltre a proprietà lenitive, è ricco di sali minerali e vitamina C.</p> <p><b>ALGA KLAMATH:</b> L'alga Klamath ha proprietà antiossidanti grazie alle sue componenti come ferro, magnesio, calcio, vitamina B e C, Omega 3 e aminoacidi.</p> | <p><b>ZANTHALENE:</b> Attivo ad azione lenitiva e anti pruriginosa, con effetto tensore e liftante. Riduce la sensibilità cutanea</p> <p><b>ALGA KLAMATH:</b> Ha effetti energizzanti e nutrienti per capelli spenti, deboli e fragili al tocco.</p>  |
| <p><b>ENG</b> - Powerful acidifying spray for all hair types, ideal after all technical services.</p>           | <p><b>ZANTHALENE:</b> In addition to its soothing properties, Zanthalene is rich in mineral salts and vitamin C.</p> <p><b>KLAMATH ALGAE:</b> It soothes and reduces itching, with a tensor and lifting effect. It also reduces skin sensitivity</p>                             | <p><b>ZANTHALENE:</b> Klamath algae contains iron, magnesium, calcium, vitamins B and C, Omega 3 and amino acids, which give it its antioxidant properties.</p> <p><b>KLAMATH ALGAE:</b> It energizes and nourishes weak, lifeless, brittle hair.</p> |

PROTECTIVE HAND BALM  
100ml



|   | PROPRIETÀ  | BENEFICI  |
|---|--|---|
| <p><b>ITA</b> - Crema mani nutriente con Olio di Jojoba e Burro di Karite.</p> <p>Ideale per una protezione di lunga durata, nutre e idrata in profondità, lasciando la pelle morbida ed elastica</p>   | <p><b>OLIO DI JOJOBA:</b> Estratto dalla spremitura dei semi della Jojoba (o Simmondsia chinensis), è Ricco di Vitamina E, B2 e B3 e minerali</p> <p><b>BURRO DI KARITÈ:</b> Estratto dai semi della pianta africana vitellaria paradoxia, ricco di vitamina A, E, D</p> | <p><b>OLIO DI JOJOBA:</b> L'olio di Jojoba ha proprietà emollienti e protettive per la pelle, è un idratante naturale e contribuisce a regolarizzare le secrezioni sebacee. Grazie alle sue proprietà naturali lenisce problematiche di pelle secca e desquamazioni. Svolge un'azione antirughe garantendo tonicità ed elasticità alla pelle.</p> <p><b>BURRO DI KARITÈ:</b> Previene l'insorgere delle rughe e mantiene la pelle liscia ed idratata, grazie alle vitamine contenute nutre e ripara la pelle. Ha proprietà emollienti e antiossidanti</p> |
| <p><b>ENG</b> - Nourishing hand cream with Jojoba Oil and Shea Butter.</p> <p>Ideal for long lasting protection, it provides deep nourishment and moisturization, leaving the skin soft and elastic</p> | <p><b>JOJOBA OIL:</b> Extracted by pressing Jojoba seeds (or Simmondsia chinensis), it is Rich in Vitamin E, B2 and B3 and minerals</p> <p><b>SHEA BUTTER:</b> Extracted from the seeds of the African vitellaria paradoxia tree, rich in vitamins A, E &amp; D</p>      | <p><b>JOJOBA OIL:</b> Jojoba oil has moisturizing and protective properties for the skin, it is a natural moisturizer and helps to regulate sebaceous secretions. As a result of its natural properties it soothes dry and scaly skin. It has an anti-wrinkle effect guaranteeing skin tone and elasticity.</p> <p><b>SHEA BUTTER:</b> Prevents the development of wrinkles and keeps the skin smooth and moisturized, thanks to the vitamins contained within, it nourishes and repairs the skin. It has moisturizing and antioxidant properties</p>     |



**sensu<sup>s</sup>**<sup>®</sup>  
H A I R L O V E R S

The background features a dark gray color palette with various geometric shapes, including squares and triangles, some of which have a subtle dot pattern. A prominent light gray diagonal line runs from the top right towards the bottom center.

**sensus**<sup>®</sup>  
H A I R L O V E R S